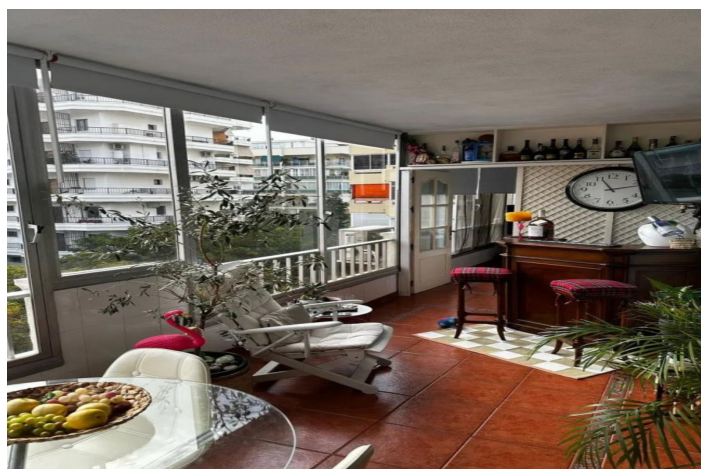
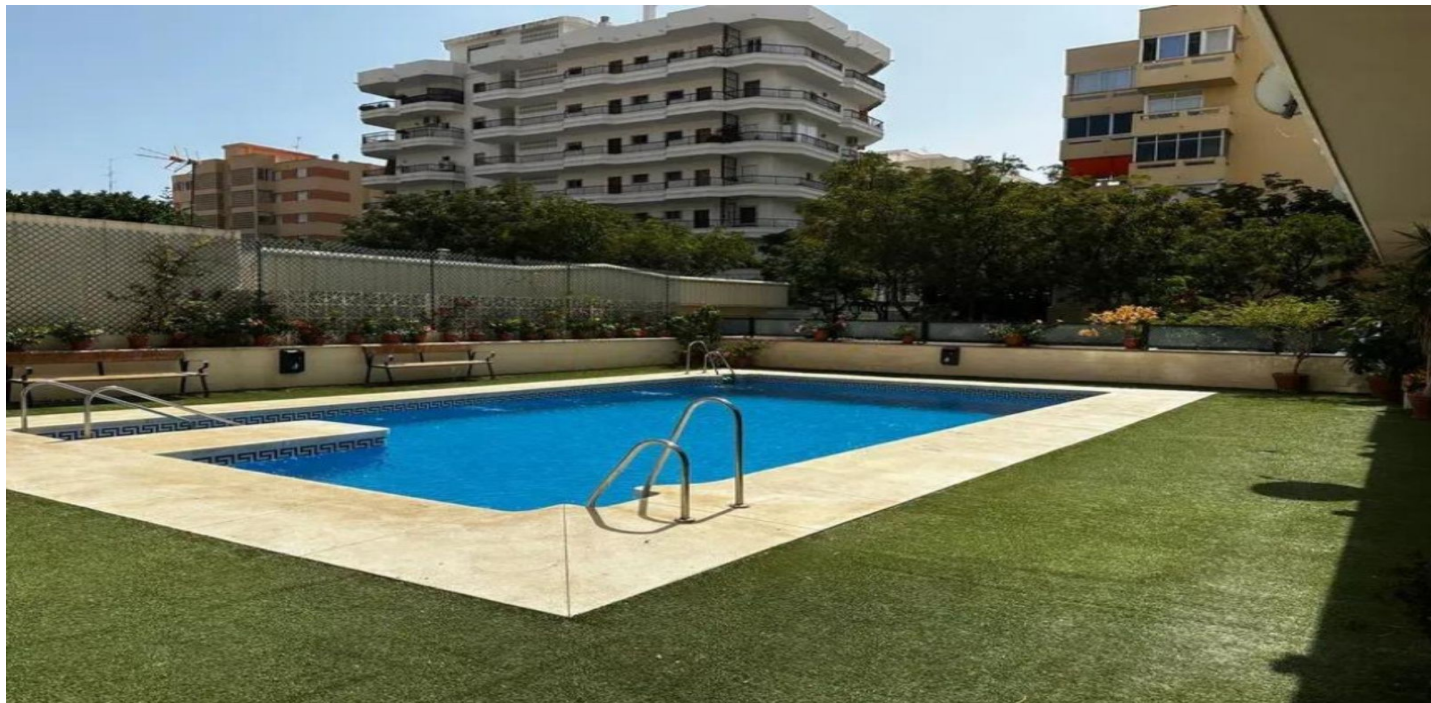




## Apartamento Planta Media en venta en Marbella, Marbella

493.000 €

Referencia: R5231146    Dormitorios: 3    Baños: 2    Construido: 75m<sup>2</sup>    Terraza: 27m<sup>2</sup>





## Costa del Sol, Marbella

dos minutos andado del Paseo Marítimo y con todos los servicios a mano (supermercados, bancos, paradas de autobús, centro de salud recién inaugurado, etc. ). La vivienda, totalmente exterior, de 74 metros construidos más 27 de terraza cerrada, se compone de hall de entrada, dos habitaciones (una con terraza cerrada), baño reformado, aseo, cocina completamente equipada, amplio salón-comedor y terraza dividida en dos estancias, de forma que una puede ser reconvertida en habitación (actualmente se emplea como despacho). Todas las habitaciones disponen de armarios empotrados y calefacción mediante radiadores eléctricos, mientras que el salón dispone de aire acondicionado con bomba de frío y calor. Dispone de caldera de gas ciudad instalada para agua caliente y con opción a instalar calefacción de gas. El edificio dispone de piscina comunitaria, conserje físico y sistema de videovigilancia. Asimismo, dispone de la opción de alquilar tanto plaza de garaje como trastero en el mismo edificio. Apartamento Planta Media, Marbella, Costa del Sol. 3 Dormitorios, 2 Baños, Construidos 75 m<sup>2</sup>, Terraza 27 m<sup>2</sup>. Posición : Ciudad, Suburbano, Área Comercial, Cerca de Tiendas, Cerca de Colegios, Urbanización. Orientación : Sur. Estado : Buen. Piscina : Comunitaria. Climatización : Aire Acondicionado, A/A Caliente, A/A Frio. Vistas : Urbanas. Características : Terraza Cubierta, Ascensor, Armarios Empotrados, Cerca de Transporte, Terraza Privada, WiFi, Lavadero, Baño En-Suite, Acceso para personas con movilidad reducida, Servicio de Autobuses, Cerca de una Iglesia, Fibra óptica. Muebles : Parcialmente. Cocina : Equipada. Jardín : Comunitario. Seguridad : Recinto Cerrado. Categoría : Reventa.



## Características:

### Características

Terraza Cubierta  
Ascensor  
Cerca de Transporte  
Terraza Privada  
Baño En-Suite  
Armarios Empotrados  
WiFi  
Lavadero  
Servicio de Autobuses  
Cerca de una Iglesia  
Fibra óptica  
Access for people with reduced mobility

### Vistas

Vistas Urbanas

### Piscina

Piscina Comunitaria

### Jardín

Jardín Comunitario

### Orientación

Sur

### Posición

Área Comercial  
Urbanización  
Cerca de Tiendas  
Cerca de Colegios  
Ciudad  
Suburbano

### Muebles

Parcialmente Amueblada

### Seguridad

Recinto Cerrado

### Climatización

Aire Acondicionado  
A/A Frio  
A/A Caliente

### Estado

Buen estado de conservación

### Cocina

Cocina Equipada

### Categoría

Reventa