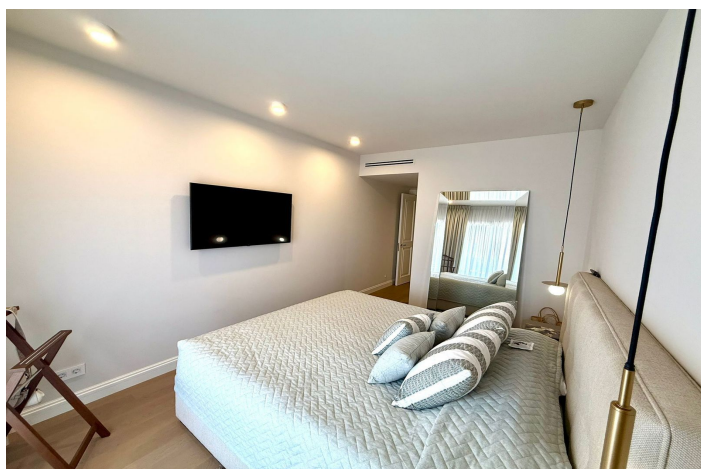




## Apartamento Planta Baja en alquiler en Estepona, Estepona

2.700 - 2.700 €

Referencia: R5230372    Dormitorios: 2    Baños: 2    Construido: 134m<sup>2</sup>    Terraza: 44m<sup>2</sup>





## Costa del Sol, Estepona

Apartamento en planta baja totalmente reformado en La Resina Golf

Este exclusivo apartamento en planta baja se encuentra en la prestigiosa y tranquila zona residencial de La Resina Golf, conocida por su hermoso entorno y su proximidad a algunos de los mejores campos de golf de la Costa del Sol. La propiedad ha sido completamente reformada y decorada con esmero en un estilo moderno y sofisticado, creando una atmósfera de confort, elegancia y refinamiento.

En su interior, el apartamento ofrece dos dormitorios amplios y con un diseño exquisito, ambos con abundante luz natural y un ambiente acogedor. Los dos baños contemporáneos cuentan con acabados de alta calidad y un diseño limpio y elegante. La cocina americana, totalmente equipada, se integra a la perfección con el salón-comedor, creando un espacio ideal tanto para el día a día como para recibir invitados con facilidad.

El interior se ve realzado por suelos de parqué de alta calidad, que aportan calidez y uniformidad al espacio. Se ha instalado un sistema de iluminación inteligente automático con sensores, que proporciona comodidad y un toque de lujo moderno.

Uno de los mayores atractivos de esta propiedad es la terraza privada con su encantador jardín. Este espacio exterior ofrece un entorno íntimo y tranquilo, perfecto para disfrutar de un desayuno al sol, relajarse con un libro o celebrar reuniones con amigos con total privacidad.

Con una superficie construida total de 134 m<sup>2</sup>, este apartamento representa una combinación perfecta de estilo, confort y una ubicación privilegiada. Es la opción ideal para quienes buscan una vivienda sofisticada en una de las urbanizaciones de golf más exclusivas de la zona.



## Características:

### Características

Terraza Privada

WiFi

### Vistas

Vistas a Montaña

Vistas Panorámicas

Vistas a Jardín

### Piscina

Piscina Comunitaria

### Jardín

Jardín Privado

### Servicios Públicos

Electricidad

### CO2 Emission Rating

A

### Orientación

Sur

Oeste

### Posición

Urbanización

Cerca de Ciudad

Cerca de Colegios

Pueblo

### Muebles

Completamente Amueblada

### Seguridad

Seguridad de 24 horas

### Categoría

Ganga

### Climatización

Aire Acondicionado

### Estado

Excelente estado de conservación

### Cocina

Cocina Equipada

### Aparcamiento

Parking Subterráneo

### Calificación energética

A