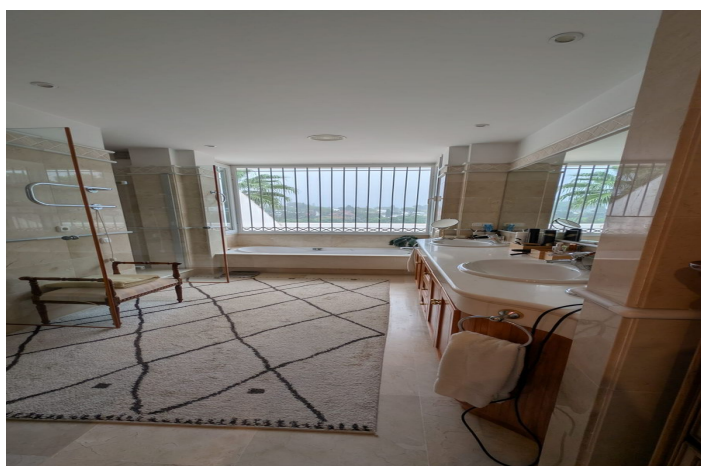




Villa - Chalet en venta en Aloha, Marbella

4.495.000 €

Referencia: R5211865 Dormitorios: 7 Baños: 5 Terreno: 1.240m² Construido: 660m² Terraza: 50m²





Costa del Sol, Aloha

Elegante villa de 7 dormitorios en primera línea de golf con vistas panorámicas a la montaña – Nueva Andalucía

Le presentamos una espectacular villa andaluza con una ubicación privilegiada en primera línea de Aloha Golf, que ofrece impresionantes vistas panorámicas de La Concha y sus exuberantes calles verdes. Situada en una tranquila calle sin salida, esta vivienda combina una serena privacidad con la proximidad a los mejores servicios de Marbella, como Puerto Banús y Aloha Gardens.

La distribución ha sido diseñada magistralmente para ofrecer la máxima comodidad. Las principales zonas de estar – cocina, comedor y salón– están interconectadas y se abren directamente a amplias terrazas y espacios exteriores ideales para el entretenimiento. Esto crea una fluidez natural y permite que la luz del sol inunde la casa durante todo el día.

La villa cuenta con siete amplios dormitorios en suite. Los situados en la planta baja disfrutan de acceso directo a los jardines y la piscina, ofreciendo una auténtica experiencia de resort mediterráneo.

Con una arquitectura andaluza atemporal y acabados de primera calidad, esta villa representa una oportunidad extraordinaria para adquirir una residencia de lujo de alto nivel en una de las ubicaciones más prestigiosas de Nueva Andalucía.

Descripción de la propiedad

- Ubicación privilegiada en primera línea de golf con vistas al campo de golf Aloha
- Vistas panorámicas de La Concha
- Tranquila calle sin salida en la prestigiosa Nueva Andalucía
- A pocos minutos de Puerto Banús y Aloha Gardens

Características interiores

- Elegante arquitectura andaluza
- Espacios diáfanos con abundante luz natural
- Conexión fluida entre el interior y el exterior en todas las zonas comunes
- 7 amplias habitaciones, todas con baño privado
- Habitaciones en la planta baja con acceso directo al jardín y a la piscina

Características exteriores

- Preciosos jardines



- Terrazas soleadas y zonas de descanso al aire libre
- Piscina privada con vistas a la montaña y al campo de golf

¿Por qué esta propiedad?

- Distribución excepcional para el día a día
- Ideal como residencia habitual o casa de vacaciones de lujo
- Una oportunidad única en la zona más exclusiva del Valle del Golf de Marbella

Perfecta como vivienda familiar o como glamurosa casa de vacaciones, esta propiedad es verdaderamente única.



Características:

Características

Terraza Cubierta
Cerca de Transporte
Terraza Privada
TV Satélite
Suelos de Mármol
Doble acristalamiento
Armarios Empotrados
WiFi
Gimnasio
Sala de Juegos
Lavadero
Sótano

Vistas

Vistas a Montaña
Vistas a Jardín
Vistas a Piscina
Vistas a Golf

Piscina

Piscina Privada

Jardin

Jardín Privado

Servicios Públicos

Electricidad

Orientación

Este

Posición

Cerca de Tiendas
Cerca de Ciudad
Cerca de Colegios
Primera línea de Golf
Suburbano

Muebles

Sin Amueblar

Seguridad

Alarma
Persianas Eléctricas
Portero Automático

Categoría

Lujo
Reventa

Climatización

Aire Acondicionado
A/A Preinstalado
A/A Frio
A/A Caliente

Estado

Excelente estado de conservación

Cocina

Cocina Equipada

Aparcamiento

Garaje
Párking Privado
Párking Cubierto
More Than One