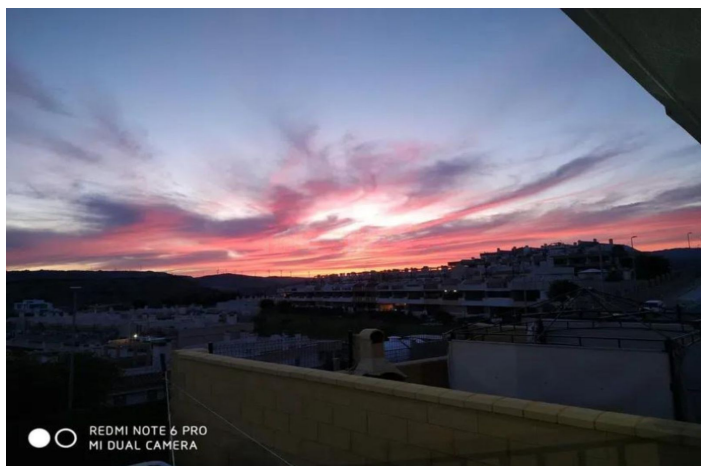
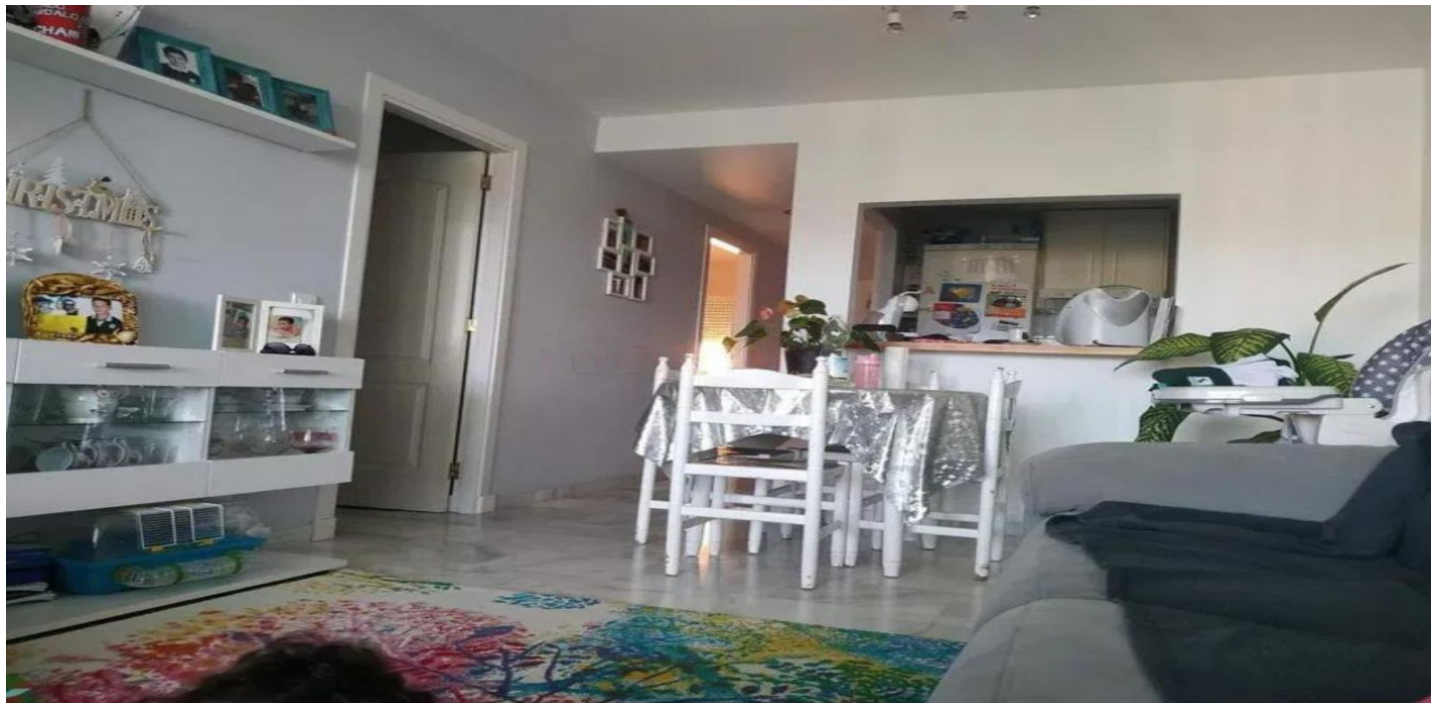




Apartamento Planta Baja en venta en Casares Playa, Casares

243.000 €

Referencia: R5226724 Dormitorios: 2 Baños: 2 Terreno: 60m² Construido: 95m² Terraza: 30m²





Costa del Sol, Casares Playa

Vivienda con espectaculares vistas al mar, la montaña y Gibraltar.

Descubre esta encantadora casa que combina comodidad, estilo y un entorno natural incomparable.

Disfruta de una gran terraza recientemente reformada, con suelo antideslizante, ideal para relajarte al aire libre, tomar el sol o compartir momentos inolvidables con familia y amigos. El jardín privado aporta un toque de naturaleza y tranquilidad que convierte el hogar en un auténtico oasis.

La casa está equipada con aire acondicionado y un ventanal nuevo de alta calidad con persiana automática, que aporta luminosidad, confort y un excelente aislamiento. Desde la vivienda podrás deleitarte con impresionantes vistas al mar, a la montaña e incluso a Gibraltar, así como con maravillosa puesta de sol que hacen cada día único.

Situada en una zona tranquila en constante crecimiento, este hogar es ideal para quienes buscan paz y bienestar, sin renunciar a la cercanía del mar: la playa se encuentra a solo 4 km.

Apartamento Planta Baja, Casares Playa, Costa del Sol.

2 Dormitorios, 2 Baños, Construidos 95 m², Terraza 30 m², Jardín/Terreno 60 m².

Posición : Cerca de Golf, Urbanización.

Orientación : Oeste.

Estado : Buen.

Piscina : Comunitaria.

Climatización : Aire Acondicionado, A/A Caliente, A/A Frio.

Vistas : Mar, Montaña, Panorámicas.

Características : Terraza Cubierta, Ascensor, Armarios Empotrados, Terraza Privada, WiFi, Trastero, Baño En-Suite, Acceso para personas con movilidad reducida, Fibra óptica.

Muebles : Parcialmente.

Cocina : Equipada.

Jardín : Comunitario, Privado.

Seguridad : Recinto Cerrado.

Aparcamiento : Subterráneo, Garaje, Cubierto, Privado.

Categoría : Reventa.



Características:

Características

Terraza Cubierta
Ascensor
Terraza Privada
Trastero - Almacén
Baño En-Suite
Armarios Empotrados
WiFi
Fibra óptica
Access for people with reduced mobility

Vistas

Vistas al Mar
Vistas a Montaña
Vistas Panorámicas

Piscina

Piscina Comunitaria

Jardín

Jardín Comunitario
Jardín Privado

Orientación

Oeste

Posición

Cerca de Golf
Urbanización

Muebles

Parcialmente Amueblada

Seguridad

Recinto Cerrado

Climatización

Aire Acondicionado
A/A Frio
A/A Caliente

Estado

Buen estado de conservación

Cocina

Cocina Equipada

Aparcamiento

Párking Subterráneo
Garaje
Párking Privado
Párking Cubierto

Categoría

Reventa