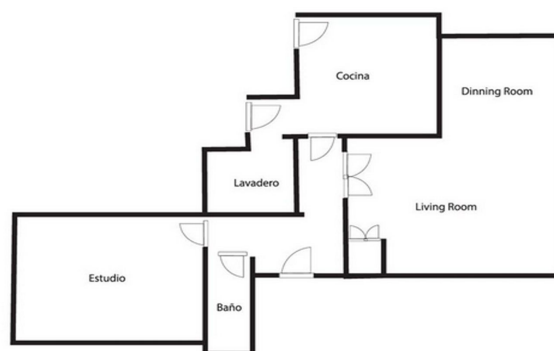
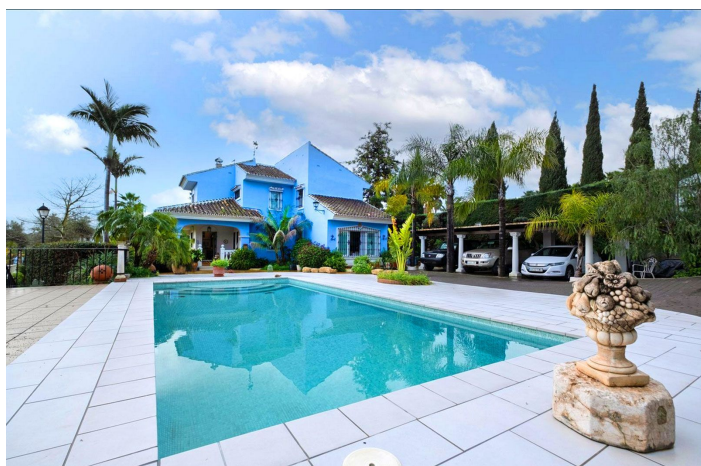




## Finca - Rural Estate en venta en Alhaurín el Grande, Alhaurín el Grande

1.000.000 €

Referencia: R5046076    Dormitorios: 3    Baños: 2    Terreno: 6.000m<sup>2</sup>    Construido: 218m<sup>2</sup>



Planta 1ra.



## Valle del Guadalhorce, Alhaurín el Grande

“Si eres de los que buscas vivir en un entorno privilegiado rodeado de unos bonitos jardines dónde prima la desconexión y privacidad esta es tu propiedad y no la dejarás escapar. -

A tan sólo 5 kms de Alhaurin el Grande y 20 kms de distancia del aeropuerto de Málaga, te presentamos esta preciosa VILLA con unas exóticas palmeras de mas de 20 variedades diferentes de todo el mundo, además de unos grandes árboles frutales entre cítricos y aguacates. - Cada rincón está diseñado para el descanso y disfrute. -

La casa está distribuida en dos plantas: Desde la entrada nos encontramos un gran dormitorio de unos 22m2 (a día de hoy destinado a sala de estar), baño completo con ducha, un gran salón-comedor muy espacioso con mucha luz y con una gran chimenea, y una cocina totalmente equipada y amueblada, un trastero y un lavadero. Desde la cocina hay acceso a un gran porche(que abarca todo el frontal de la vivienda) dónde poder disfrutar tanto en invierno como verano y de ahí tenemos acceso a una renovada y muy bien cuidada piscina. -

La cubierta de la vivienda es de tejas curvas árabes y tiene instaladas unas placas solares para el agua caliente de toda la casa, también la propiedad dispone de pozo de agua para riego para abastecer las plantaciones del terreno. Hay un almacén-taller con placas fotovoltaicas instaladas en su cubierta que generan aproximadamente el 90%del consumo de la electricidad de la vivienda. -

En la segunda planta nos encontramos 3 dormitorios dobles con armarios empotrados, un baño completo con bañera y una terraza cubierta de unos aproximadamente 15M2. -

En la parte exterior para el acceso a la villa tenemos un parking techado con capacidad para 3 vehículos, también dispone de una cocina exterior con barbacoa que añade un toque de indulgencia culinaria. -”



## Características:

### Características

Terraza Cubierta  
Terraza Privada  
Suelos de Mármol

### Vistas

Vistas a Montaña  
Vistas al Campo  
Vistas a Jardín  
Vistas a Piscina

### Piscina

Piscina Privada

### Jardín

Jardín Privado

### Orientación

Orientación Sureste

### Posición

Cerca de Golf  
Cerca de Ciudad  
Campo

### Muebles

Completamente Amueblada

### Aparcamiento

Parking Cubierto  
More Than One

### Climatización

Aire Acondicionado

### Estado

Excelente estado de conservación

### Cocina

Cocina Equipada