

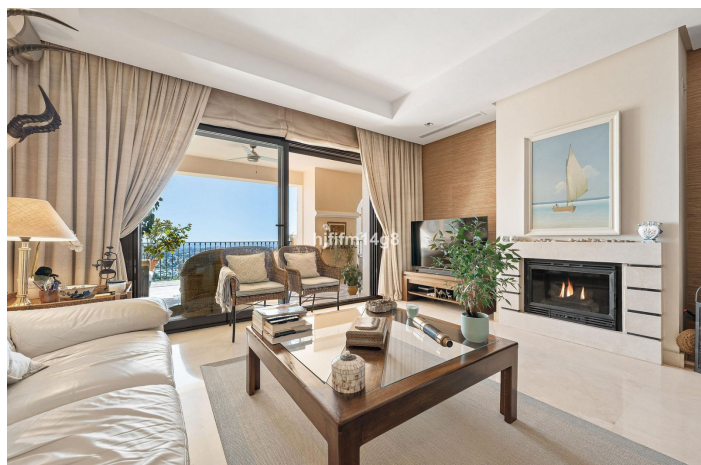


Appartement au rez-de-chaussée à vendre à Benahavís, Benahavís

1 195 000 €

Référence: R5207956 Chambres: 2 Bain: 2 Construite: 190m²







Costa del Sol, Benahavís

Cet appartement surélevé au rez-de-chaussée est situé dans le quartier recherché de Buenavista, La Quinta, une communauté résidentielle prestigieuse réputée pour sa tranquillité, sa sécurité et son cadre exceptionnel. Nichée dans les magnifiques collines de Benahavís, à quelques minutes en voiture de Puerto Banús, Marbella et de la Golden Mile, cette urbanisation exclusive offre à ses résidents un équilibre parfait entre vie paisible et accès facile aux meilleurs parcours de golf, restaurants et commodités de la côte. La communauté dispose de jardins paysagers et d'une grande piscine, offrant un style de vie méditerranéen élégant et détendu.

L'appartement lui-même est spacieux, lumineux et présenté avec goût. Le salon et la salle à manger à aire ouverte comprennent une cheminée chaleureuse et s'ouvrent directement sur une terrasse couverte de 40 m² avec vue panoramique sur la mer Méditerranée, la montagne de La Concha, les jardins communs et le parcours de golf de La Quinta. La cuisine entièrement équipée comprend un charmant coin petit-déjeuner et une buanderie séparée pour plus de commodité. La propriété dispose de deux grandes chambres et de deux salles de bains modernes, toutes deux équipées de douches à l'italienne et de chauffage au sol. La chambre principale bénéficie d'un accès direct à la terrasse principale et d'une salle de bains attenante, tandis que la seconde chambre est tout aussi confortable et desservie par une salle de bains séparée.

Le prix comprend une place de parking et un débarras.

Alliant confort, élégance et emplacement imbattable, cet appartement à Buenavista, La Quinta, constitue une résidence idéale pour vivre toute l'année ou un parfait pied-à-terre de vacances dans l'un des secteurs les plus prisés de la Costa del Sol.



Spécification:

Caractéristiques

Terrasse couverte
Ascenseur
Terrasse privée
Sol en marbre
Buanderie

Vues

Mer
Montagne
Panoramique
Jardin
Golf

Cuisine

Partiellement ajusté

Parking

Communautaire

Orientation

Sud

Paramètre

Près du golf

Jardin

Communautaire

Cote d'énergie

D

Climatisation

Climatisation
Cheminée
Salles de bain U / F / H

Piscine

Communautaire

Sécurité

Complexe fermé
Système d'alarme
Cote d'émission de CO2
D