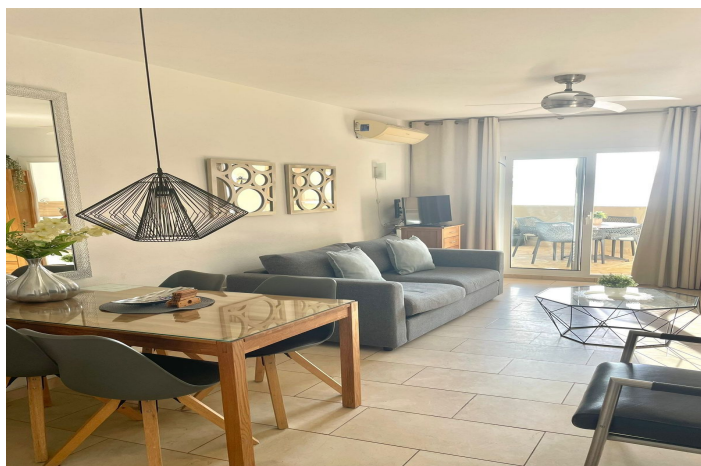




Apartamento Planta Media en venta en Benalmadena Costa, Benalmádena

360.000 €

Referencia: R5216494 Dormitorios: 1 Baños: 1 Construido: 45m²





Costa del Sol, Benalmadena Costa

¡Descubre este espectacular apartamento con vistas al mar en la prestigiosa urbanización Benalbeach, en Benalmádena! Con licencia turística!

Este encantador piso de 51 m² cuenta con un amplio dormitorio, un baño y una terraza frontal que te permitirá disfrutar de impresionantes vistas y de la brisa marina cada día. La propiedad, situada en la sexta planta, ofrece un ambiente luminoso y acogedor, ideal para relajarse y desconectar.

La urbanización se asemeja a un resort, con instalaciones de calidad que incluyen un gimnasio completamente equipado, varias tiendas en el recinto y un servicio de recepción disponible las 24 horas. La seguridad y atención constante garantizan tranquilidad y comodidad. Además, tendrás acceso directo a la playa y podrás disfrutar de espectaculares piscinas con toboganes, perfectas para momentos de diversión en familia.

Las extensas zonas ajardinadas están bien mantenidas, creando un entorno perfecto para pasear y disfrutar del aire libre. Este apartamento es ideal como hogar permanente, segunda residencia o inversión. Con armarios empotrados, aire acondicionado y calefacción por bomba de frío/calor, cada rincón ha sido diseñado para ofrecer confort. ¡No dejes pasar esta oportunidad única de vivir frente al mar en la Costa del Sol!



Características:

Características

Ascensor
Cerca de Transporte
Terraza Privada
24 Horas Recepción
Armarios Empotrados
Gimnasio
Sala de Juegos
Bar
Cerca de una Iglesia

Vistas

Vistas al Mar

Piscina

Piscina Comunitaria

Jardín

Jardín Comunitario

Servicios Públicos

Electricidad
Agua Potable
Teléfono
Gas
CO2 Emission Rating
E

Orientación

Sur

Posición

Área Comercial
Cerca de Golf
Cerca de Puerto
Cerca del Mar
Cerca de Tiendas
Cerca de Ciudad
Cerca de Colegios
Primera línea de Playa
Cerca de Marina

Muebles

Completamente Amueblada

Seguridad

Recinto Cerrado
Seguridad de 24 horas

Categoría

Casas de vacaciones
Inversion
Frente a la playa
Contemporáneo

Climatización

Aire Acondicionado

Estado

Excelente estado de conservación

Cocina

Cocina Equipada

Aparcamiento

Párking Comunitario

Calificación energética

E