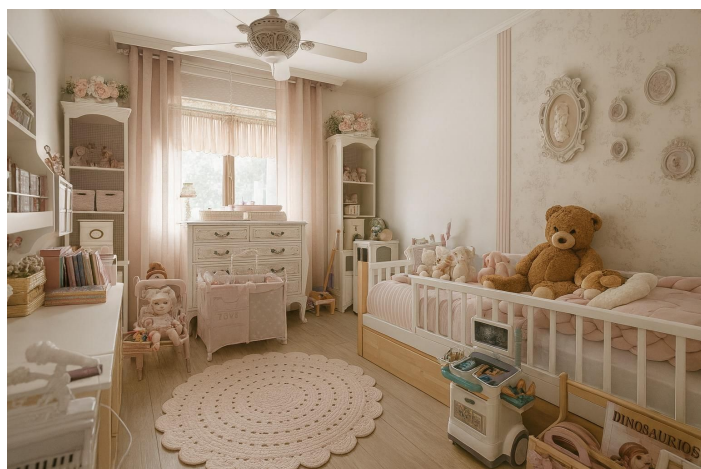




Apartamento Planta Media en venta en Benalmadena Pueblo, Benalmádena

310.000 €

Referencia: R5208844 Dormitorios: 3 Baños: 2 Construido: 114m²





Costa del Sol, Benalmadena Pueblo

Vivienda con encanto andaluz y reforma integral en Benalmádena Pueblo | 114 m2, 3 dormitorios, luz natural y terraza comunitaria con vistas panorámicas Si buscas una vivienda con carácter, luz y un ambiente acogedor, este piso totalmente reformado de 114 m2 es una auténtica oportunidad. Ubicado en pleno Benalmádena Pueblo, en una zona tranquila y llena de encanto, combina a la perfección la esencia de la arquitectura andaluza con el confort moderno. La vivienda cuenta con 3 amplias habitaciones y 2 baños completos, además de un espacio de día diseñado con armonía y estilo: una cocina integrada con el salón, creando un ambiente cálido y funcional donde cada detalle ha sido cuidadosamente seleccionado por los propietarios. Al ser una vivienda en esquina, disfruta de ventanales y balcones que llenan cada estancia de luz natural. La carpintería exterior en aluminio imitación madera aporta elegancia, durabilidad y estética tradicional sin renunciar a la eficiencia energética. Un valor añadido muy importante: el aparcamiento cuenta con punto de recarga para coche eléctrico (wallbox), una característica cada vez más demandada y difícil de encontrar en la zona. En la planta superior se encuentra un trastero privado y acceso a una espectacular terraza comunitaria equipada con zona de barbacoa, desde donde se disfrutan vistas panorámicas al mar y la montaña. Un espacio ideal para reuniones, tardes soleadas y momentos inolvidables. Se trata de una propiedad lista para entrar a vivir, perfecta tanto como vivienda habitual como inversión en uno de los entornos más bonitos y auténticos de la Costa del Sol. Ubicación privilegiada: todos los servicios a un paso, calles pintorescas llenas de vida, historia, tradición y la característica atmósfera del casco antiguo de Benalmádena.



Características:

Características

Terraza Privada
Trastero - Almacén
Barbacoa

Vistas

Vistas al Mar

Cocina

Cocina Equipada

Calificación energética

G

Orientación

Orientación Sureste

Estado

Excelente estado de conservación

Aparcamiento

Garaje

CO2 Emission Rating

F

Climatización

Aire Acondicionado
Calefacción Central.

Muebles

Parcialmente Amueblada

Servicios Públicos

Teléfono