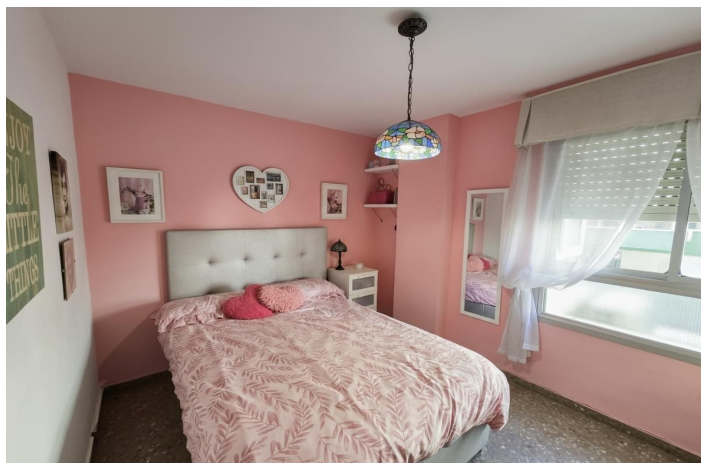




## Apartamento Planta Media en venta en Málaga, Málaga

424.200 €

Referencia: R5208853    Dormitorios: 4    Baños: 2    Construido: 116m<sup>2</sup>





## Costa del Sol, Málaga

Si buscas una vivienda amplia, cómoda y bien comunicada en Málaga, esta propiedad es una excelente oportunidad. Situada en Nueva Málaga, una de las zonas residenciales más valoradas por su ambiente familiar, oferta de servicios y magnífica conexión con el centro, este piso reúne espacio, funcionalidad y comodidad en una misma vivienda. La propiedad cuenta con 4 dormitorios muy amplios, perfectos para familias numerosas, quienes teletrabajan o desean disponer de un despacho en casa. Dispone de 2 baños completos, diseñados para ofrecer confort y practicidad en el día a día. La cocina independiente, de gran tamaño, permite incorporar una zona de comedor, ideal para reuniones familiares o comidas diarias con total comodidad. El salón da acceso a una terraza exterior, perfecta para disfrutar del aire libre y del clima malagueño. La vivienda se encuentra dentro de un recinto cerrado con acceso a varias calles, lo que garantiza seguridad, privacidad y una excelente movilidad. El complejo dispone de servicio de conserje y parking interior, una ventaja muy valorada en esta zona. La ubicación es uno de sus mayores atractivos: Parada de autobús justo en la puerta, con conexión directa al centro de Málaga. Comercios de barrio, supermercados, cafeterías y colegios a pocos metros. Entorno consolidado y cómodo para familias que buscan calidad de vida con todos los servicios cerca. Nueva Málaga destaca por su excelente comunicación, su ambiente residencial y su gran proyección dentro del mercado inmobiliario de la ciudad, lo que convierte este piso en una opción perfecta tanto como vivienda habitual como inversión rentable. En resumen: ✓ 4 dormitorios amplios ✓ 2 baños completos ✓ Cocina independiente con zona de comedor ✓ Terraza exterior ✓ Recinto cerrado con conserje ✓ Parking interior ✓ Zona con todos los servicios y muy bien comunicada

Nota legal: El precio no incluye gastos de notaría, registro ni ITP. Los honorarios de intermediación están ya incluidos.



## Características:

### Características

Ascensor

Terraza Privada

### Estado

Buen estado de conservación

### Aparcamiento

Garaje

### Orientación

Oeste

### Muebles

Parcialmente Amueblada

### Calificación energética

D

### Climatización

Aire Acondicionado

Calefacción Central.

### Cocina

Cocina Equipada

### CO2 Emission Rating

D