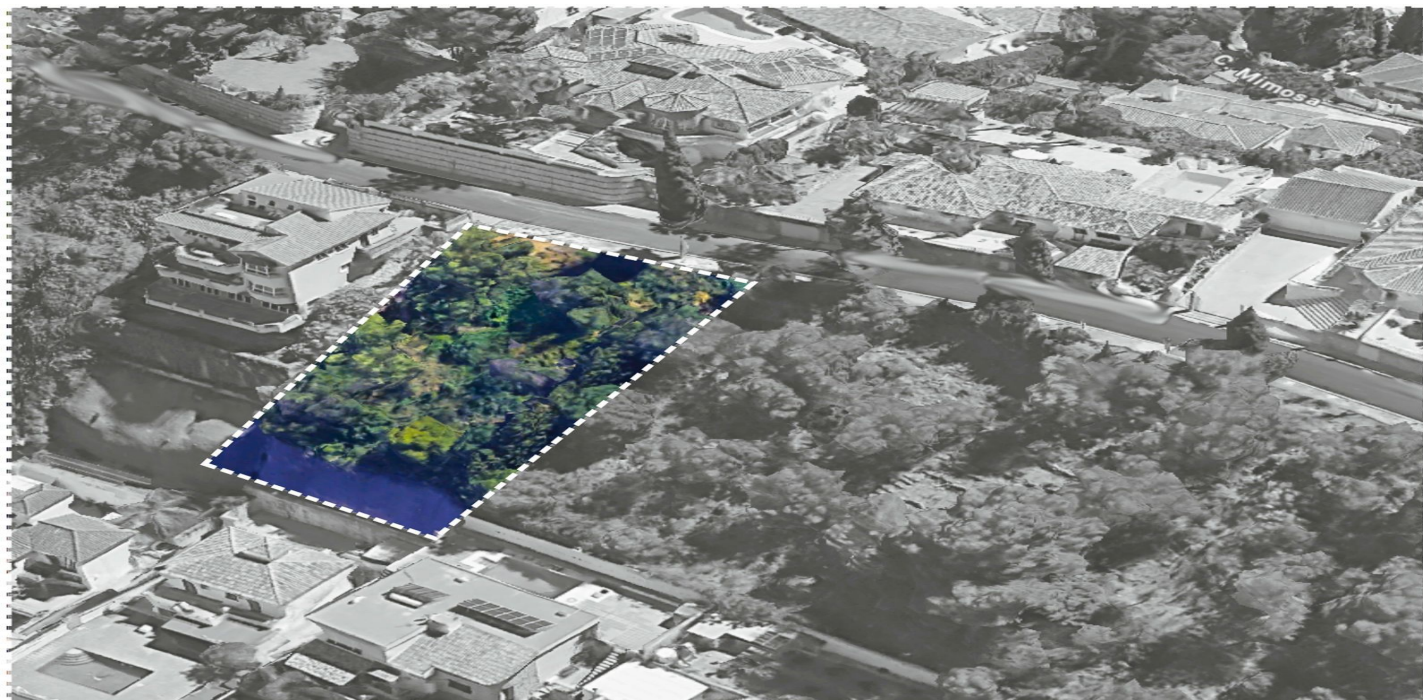




Terreno Urbano en venta en Sierrezuela, Mijas

130.000 €

Referencia: R5211913 Terreno: 580m²





Costa del Sol, Sierrezuela

Parcela de 580m² en una de las zonas residenciales más exclusivas y consolidadas de Mijas. Ubicada en La Sierrezuela, un entorno tranquilo y bien comunicado, esta parcela ofrece la oportunidad perfecta para construir la vivienda de tus sueños en plena Costa del Sol.

ESPACIO, LUZ Y POSIBILIDADES

Con una superficie de 580m², y forma rectangular, el terreno cuenta con condiciones urbanísticas que permiten edificar una vivienda unifamiliar con jardín y piscina privada. Su amplia fachada de 21 metros, ubicación elevada y orientación norte-sur garantizan luminosidad y vistas despejadas, creando un entorno ideal para disfrutar de la vida mediterránea durante todo el año.

DATOS URBANÍSTICOS CLAVE

- Edificabilidad neta: 0,25 m²t/m²s
- Parcela mínima exigida: 500 m²
- Ocupación máxima: 35 %
- Fachada mínima: 10 m
- Separaciones mínimas a lindero público y privado: 3 m
- Altura máxima: planta baja + 1 planta (7 m máx.)

ENTORNO RESIDENCIAL CONSOLIDADO

La Sierrezuela es una urbanización reconocida por su ambiente familiar, seguridad y calidad de vida. Rodeada de villas y chalés independientes, combina privacidad con cercanía a todos los servicios necesarios para el día a día.

UBICACIÓN PRIVILEGIADA EN MIJAS

A pocos minutos en coche de colegios, supermercados, centros de salud y zonas de ocio. Con rápido acceso a la autovía A-7, conecta fácilmente con Fuengirola, Marbella y Málaga capital, así como con el aeropuerto internacional.

MIJAS: TRADICIÓN Y MODERNIDAD EN LA COSTA DEL SOL

Mijas ofrece más de 300 días de sol al año, playas de arena, campos de golf y una amplia oferta cultural y gastronómica. Su ambiente cosmopolita y su excelente infraestructura convierten esta parcela en una inversión segura, tanto para residencia habitual como para segunda vivienda.

Una oportunidad única para diseñar y construir tu hogar a medida en un enclave privilegiado.

¡Contáctanos para más información y visita!

(*) Honorarios de inmobiliaria incluidos en el precio de venta. No están incluidos los gastos relativos a la compra como ITP, AJD, notaría, registro, etc.



Características:

Orientación

Norte
Sur

Vistas

Vistas a Montaña
Vistas Panorámicas
Vistas al Campo
Vistas a Bosques

Posición

Suburbano

Piscina

Habitación para la piscina