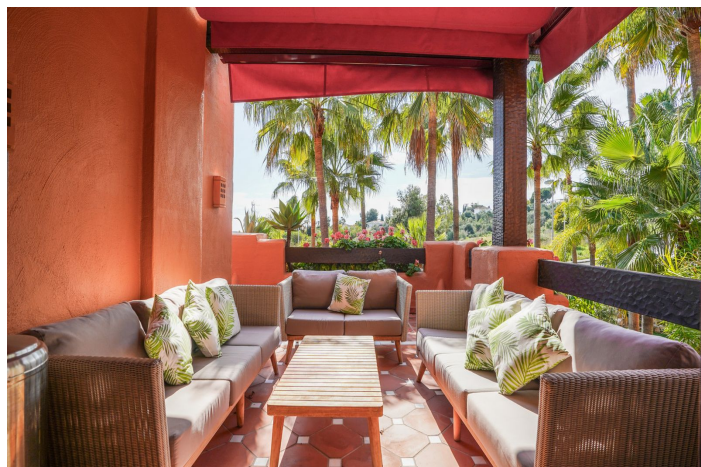
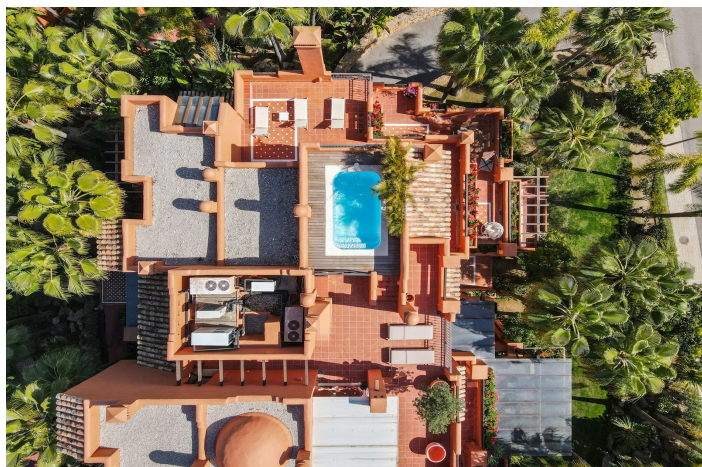




Penthouse zum Verkauf in Puerto Banús, Marbella

1.700.000 €

Referenz: R5209393 Schlafzimmer: 3 Badezimmer: 3 Garten: 385m² Terrasse: 178m²





Costa del Sol, Puerto Banús

Das luxuriöse Duplex-Penthouse bietet ein unvergleichliches Wohnerlebnis in einer der begehrtesten Lagen. Diese exquisite Immobilie erstrahlt mit drei geräumigen Schlafzimmern und drei eleganten Badezimmern auf einer großzügigen Wohnfläche von 385m². Der erste Eindruck beeindruckt sofort mit einer perfekt balancierten Mischung aus Eleganz und Komfort, die keine Wünsche offen lässt. Die Duplex-Wohnung besticht durch ihre durchdachte Raumaufteilung und den hochwertigen Innenausbau. Die voll ausgestattete Küche bietet alles, was das Herz eines jeden Kochs begehrt, während das großzügige Wohnzimmer ideal für entspannte Abende ist. Auf den insgesamt 207m² Innenfläche treten Luxus und Funktionalität in einen harmonischen Dialog, ergänzt durch 178m² herrliche Terrassenfläche mit spektakulärem Blick auf die Berge. Zusätzliche Annehmlichkeiten wie eine Klimaanlage, ein Solarium und ein Wäscheraum runden das Angebot perfekt ab. Die Außenbereiche der Immobilie sind ebenso beeindruckend. Die weitläufigen, gemeinschaftlich genutzten Gärten und der beheizte Pool bieten jederzeit eine perfekte Möglichkeit zur Entspannung. Das Anwesen verfügt zudem über einen privaten Parkplatz und Zugang zu einem gut ausgestatteten Gym. Um höchste Sicherheit zu gewährleisten, ist das Duplex-Penthouse in eine 24-Stunden bewachte und abgesicherte Wohnanlage eingebettet. Die Lage des Penthouses ist ideal für diejenigen, die Nähe zu zahlreichen Freizeit- und Einkaufsmöglichkeiten suchen. In der unmittelbaren Umgebung befinden sich Strände, Golfplätze und ein Hafen sowie zahlreiche Geschäfte, Schulen und Restaurants. Diese exquisite Immobilie verbindet auf bemerkenswerte Weise luxuriöses Wohnen mit einer unschlagbaren, zentralen Lage.



Eigenschaften:

Merkmale

Überdachte Terrasse
Private Terrasse
Einstellungsschränke
Solarium
Fitnessstudio

Ansichten

Berg

Pool

Gemeinschaft
Erhitzt

Garten

Gemeinschaft

Energiebewertung

C

Orientierung

Südwesten

Einstellung

In der Nähe des Hafens
In der Nähe des Meeres
In der Nähe von Geschäften
In der Nähe von Schulen

Möbel

Voll eingerichtet

Sicherheit

Gated Complex
24 -Stunden -Sicherheit
Alarmanlage

CO2 -Emissionsbewertung

D

Klimakontrolle

Klimaanlage

Zustand

Gut

Küche

Teilweise montiert

Parken

Privat
Mehr als eins