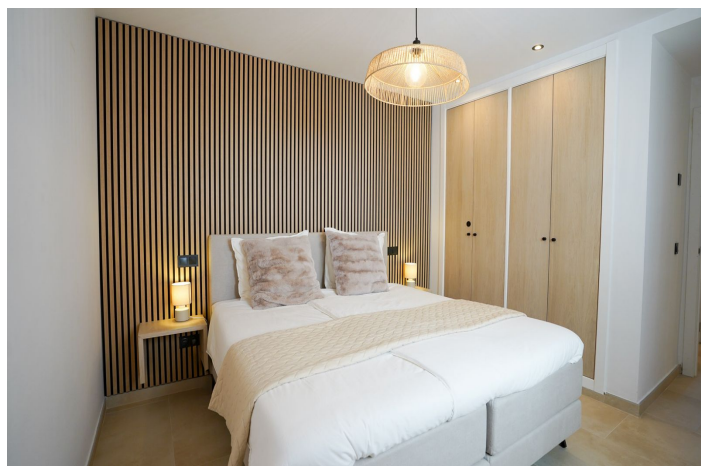




## Apartamento Planta Media en venta en Nueva Andalucía, Marbella

589.000 €

Referencia: R5209435    Dormitorios: 2    Baños: 2    Construido: 86m<sup>2</sup>





## Costa del Sol, Nueva Andalucía

Ubicado dentro de la prestigiosa comunidad cerrada de Aloha Royal, en el corazón de la Costa del Sol, este apartamento bellamente renovado ofrece la combinación perfecta de confort, estilo y conveniencia. Ya sea como residencia permanente, casa de vacaciones o inversión, esta propiedad destaca por su diseño elegante, ambiente luminoso y perfecta integración entre los espacios interiores y exteriores.

El apartamento cuenta con dos amplios dormitorios y dos modernos baños, todos recientemente reformados con los más altos estándares. El salón-comedor de planta abierta se conecta directamente con una terraza privada cubierta con vistas al jardín y la piscina, ideal para comer al aire libre o relajarse bajo el sol. Doble acristalamiento de alta calidad, aire acondicionado y sistema de alarma moderno garantizan confort y seguridad durante todo el año, mientras que los armarios empotrados ofrecen un amplio espacio de almacenamiento.

Situado en una comunidad cuidada con esmero, los residentes disfrutan de jardines paisajísticos y una gran piscina comunitaria, creando un entorno tranquilo tipo resort. También se incluye una plaza de garaje privada para mayor comodidad y tranquilidad.

Esta propiedad lista para entrar combina una estética contemporánea con acabados de primera calidad, destacando en el mercado de Nueva Andalucía. Su ubicación es inmejorable: cerca de una excelente oferta de restaurantes, tiendas, colegios internacionales, campos de golf y a pocos minutos de la playa y Puerto Banús. Con una conectividad excelente y todos los servicios a mano, este apartamento ofrece un estilo de vida excepcional en una de las zonas más codiciadas de Marbella.



## Características:

### Características

Terraza Cubierta  
Cerca de Transporte  
Terraza Privada  
Doble acristalamiento  
Armarios Empotrados

### Posición

Cerca de Puerto  
Cerca del Mar  
Cerca de Tiendas  
Cerca de Ciudad  
Cerca de Colegios

### Jardín

Jardín Comunitario

### Categoría

Lujo

### Climatización

Aire Acondicionado

### Estado

Reformado Recientemente  
Nueva Construcción

### Seguridad

Recinto Cerrado  
Alarma  
Calificación energética  
C

### Vistas

Vistas a Jardín  
Vistas a Piscina

### Piscina

Piscina Comunitaria

### Aparcamiento

Parking Privado

### CO2 Emission Rating

D