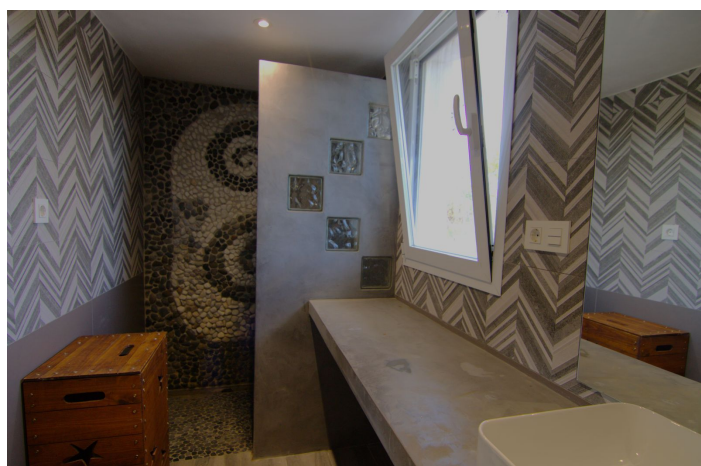




Villa - Chalet en venta en Coín, Coín

289.000 €

Referencia: R5210221 Dormitorios: 3 Baños: 2 Terreno: 1.850m² Construido: 103m² Terraza: 45m²





Valle del Guadalhorce, Coín

ENCANTADORA VIVIENDA MODERNA EN COIN EN MUY BUENA ZONA

Ubicada en la tranquila zona del Cortijo Benitez en Coín, esta encantadora casa combina el sosiego del campo con la comodidad de tener todos los servicios a mano. Dispone de acceso asfaltado y se encuentra a solo 3 minutos de la carretera principal, lo que permite desplazarse fácilmente al centro del municipio o a localidades cercanas. Además de parada de autobús a escasos minutos a pie.

Aunque la obra original comenzó en 1980, la vivienda esta terminandose aún, la primera planta esta para entrar a vivir practicamente y la planta superior es la que tendría que acabarse (se distribuyo en dos habitaciones dobles y un aseo), por lo que todas las instalaciones de fontanería y electricidad son totalmente nuevas.

Características principales.

En la primera planta:

Cocina de diseño, totalmente nueva a estrenar.

Luminoso salón-comedor de concepto abierto.

Dormitorio con opción de hacer loft en la planta inferior o dar privacidad con separador de estancias.

Baño amplio y moderno, con ducha tipo walk-in.

En la planta superior:

Dos habitaciones dobles a terminar.

Aseo distribuido con bajantes...

Posibilidad de terraza exterior con posibilidad de ampliación para incorporar otro dormitorio adicional.

Además, cuenta con:

Piscina privada.

Pajar, perrera o granero con el que puede tener gallinas...

Suministro de agua.

Electricidad de red.

Conexión de fibra óptica para internet de alta velocidad.

Esta propiedad es ideal para quienes buscan vivir rodeados de naturaleza sin renunciar al confort y la conectividad. Perfecta como primera vivienda, casa de vacaciones o inversión con gran potencial de ampliación.

Una joya en el campo, a un paso de todo.



Características:

Características

Terraza Cubierta
Cerca de Transporte
TV Satélite
Doble acristalamiento
Lavadero
Barbacoa
Establos
Fibra óptica

Vistas

Vistas a Montaña
Vistas al Campo
Vistas a Jardín

Piscina

Piscina Privada

Jardín

Jardín Privado

Orientación

Sur
Orientación Sureste

Posición

Campo
Pueblo

Muebles

Parcialmente Amueblada

Aparcamiento

Páking Privado
Páking Libre

Climatización

Aire Acondicionado

Estado

Renovado Recientemente

Cocina

Cocina Parcialmente Equipada

Servicios Públicos

Electricidad
Agua Potable
Teléfono