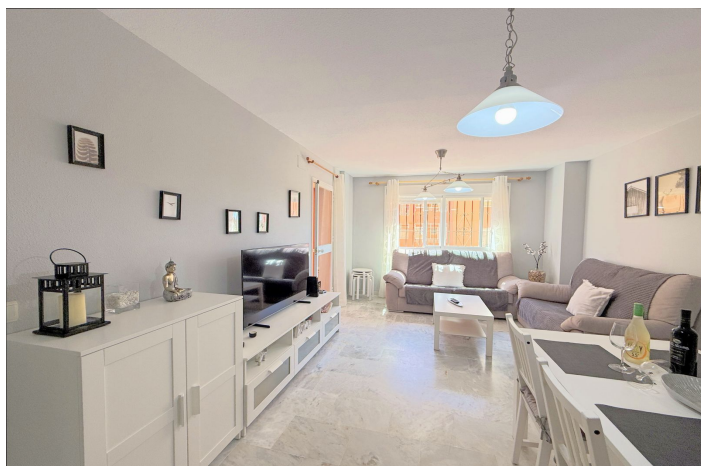




Apartamento Planta Baja en venta en La Duquesa, Manilva

268.000 €

Referencia: R5205934 Dormitorios: 2 Baños: 2 Construido: 84m² Terraza: 60m²





Costa del Sol, La Duquesa

Precioso apartamento con amplia terraza y patio privado en La Duquesa. Con una ubicación privilegiada a tan solo 400 metros de la playa y rodeado de todo lo necesario para el día a día. Supermercados, restaurantes, gimnasio y servicios se encuentran a un paso, mientras que en solo 3 min en coche podrá disfrutar del encantador puerto de La Duquesa y en 5 minutos del prestigioso puerto de Sotogrande, ambos ideales para pasear junto al mar y vivir el ambiente único de la Costa del Sol. Una ubicación que combina tranquilidad con la comodidad de tenerlo todo cerca. La vivienda, luminosa y acogedora, está situada en planta baja y ofrece una amplia terraza junto a un generoso patio privado con barbacoa, perfectos para disfrutar de agradables veladas al aire libre durante todo el año gracias al microclima de la zona. Con orientación sur, recibe abundante luz natural y crea una atmósfera cálida y confortable. Dispone de dos habitaciones y dos baños, presentados con estilo y en perfecto estado, listos para entrar a vivir o disfrutar en vacaciones. La urbanización, con encanto y gran potencial, es un pequeño oasis que invita al descanso, con una espectacular piscina comunitaria, cuidados jardines y zona infantil para los más pequeños. Además, la vivienda cuenta con licencia turística en vigor y una excelente puntuación en plataformas de alquiler vacacional, lo que la convierte en una opción muy atractiva tanto para quienes buscan una segunda residencia como para quienes deseen continuar con la inversión. No pierda la oportunidad de visitarlo y descubrir por sí mismo todas las ventajas que lo convierten en una elección única en la Costa del Sol.



Características:

Características

Terraza Cubierta
Ascensor
Cerca de Transporte
Terraza Privada
Baño En-Suite
Suelos de Mármol
Armarios Empotrados
Barbacoa
Fibra óptica

Vistas

Vistas al Campo
Vistas a Jardín
Vistas Urbanas
Vistas a Calle

Piscina

Piscina Comunitaria

Jardin

Jardín Comunitario
Jardín Paisajístico

Servicios Públicos

Electricidad
Agua Potable
Teléfono

Orientación

Este
Sur

Posición

Área Comercial
Cerca de Golf
Cerca de Puerto
Urbanización
Cerca del Mar
Cerca de Tiendas
Cerca de Ciudad
Cerca de Colegios
Cerca de los Bosques
Cerca de Marina

Muebles

Opcionales

Seguridad

Recinto Cerrado
Portero Automático

Categoría

Casas de vacaciones
Inversion
Reventa

Climatización

Aire Acondicionado
A/A Frio
A/A Caliente

Estado

Buen estado de conservación

Cocina

Cocina Equipada

Aparcamiento

Parking Subterráneo
Parking Privado