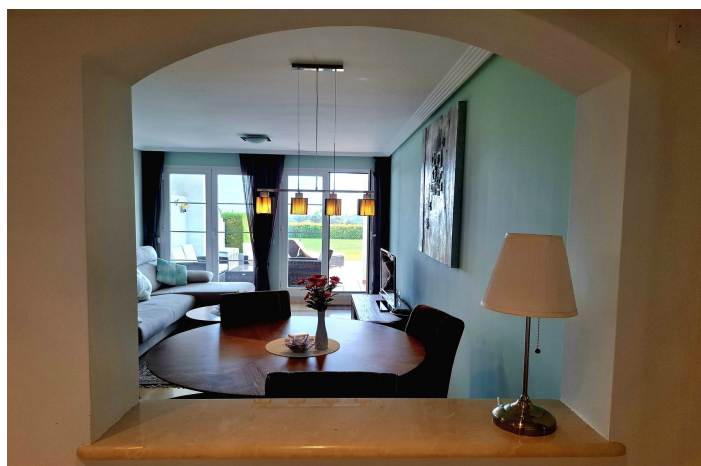




Apartamento Planta Baja en venta en Benahavís, Benahavís

419.000 €

Referencia: R5199262 Dormitorios: 2 Baños: 2 Construido: 107m² Terraza: 38m²





Costa del Sol, Benahavís

Apartamento moderno en Los Robles de Los Arqueros Descubra la tranquilidad y el confort de este moderno apartamento en planta baja, situado en la codiciada urbanización Los Robles de Los Arqueros. Este exclusivo complejo cerrado está rodeado de exuberantes jardines tropicales y ofrece una combinación perfecta de elegancia contemporánea y belleza natural. El apartamento está orientado al sur, lo que garantiza una excelente luminosidad durante todo el día y un ambiente cálido y acogedor. Dispone de dos dormitorios y dos baños, incluido un dormitorio principal con baño en suite y acceso directo a la amplia terraza. Desde aquí se puede disfrutar de vistas preciosas y un pequeño vistazo al mar, el lugar ideal para relajarse y disfrutar del estilo de vida mediterráneo. La vivienda cuenta con una cocina independiente totalmente equipada y un lavadero para mayor comodidad. Características adicionales: Plaza de aparcamiento privada en el garaje subterráneo Trastero incluido en el precio Gran piscina comunitaria y piscina infantil separada Seguridad las 24 horas dentro de un complejo cerrado Jardines tropicales impecablemente mantenidos Este apartamento es ideal como segunda residencia o como vivienda habitual. Situado a pocos minutos de tiendas, restaurantes, varios campos de golf prestigiosos y las playas de San Pedro y Marbella, Los Robles de Los Arqueros ofrece el equilibrio perfecto entre tranquilidad, confort y buena ubicación: un auténtico refugio en el corazón de la Costa del Sol.



Características:

Características

Terraza Cubierta
Ascensor
Cerca de Transporte
Terraza Privada
Trastero - Almacén
Baño En-Suite
Suelos de Mármol
Doble acristalamiento
Armarios Empotrados
WiFi
Lavadero
Access for people with reduced mobility

Vistas

Vistas al Mar
Vistas Panorámicas
Vistas a Jardín
Vistas a Piscina
Vistas a Golf

Piscina

Piscina Comunitaria

Jardín

Jardín Comunitario
Jardín de fácil mantenimiento

Servicios Públicos

Electricidad

Orientación

Sur

Posición

Cerca de Golf
Urbanización
Primera línea de Golf
Cerca de los Bosques

Muebles

Completamente Amueblada

Seguridad

Recinto Cerrado
Persianas Eléctricas
Portero Automático

Categoría

Casas de vacaciones
Golf

Climatización

Aire Acondicionado
A/A Frio
A/A Caliente

Estado

Excelente estado de conservación

Cocina

Cocina Equipada

Aparcamiento

Párking Subterráneo
Garaje
Párking Cubierto
Párking en Calle
Párking Comunitario