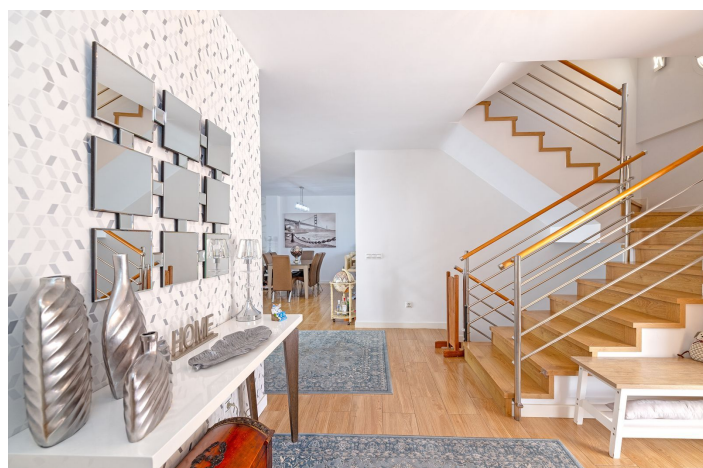




## Adosada en venta en San Pedro de Alcántara, Marbella

885.000 €

Referencia: R5184193    Dormitorios: 5    Baños: 5    Construido: 338m<sup>2</sup>





## Costa del Sol, San Pedro de Alcántara

Chalet adosado de lujo en San Pedro Alcántara, Marbella Magnífico chalet adosado listo para entrar a vivir, ideal para familias que buscan confort, seguridad y una ubicación privilegiada. Situado en el prestigioso barrio de San Pedro Alcántara, muy próximo a Guadalmina, esta vivienda combina un diseño contemporáneo, materiales de alta calidad y una excelente comunicación con todos los servicios, colegios y zonas de ocio. Con orientación sur, disfruta de una luminosidad excepcional durante todo el día. A tan solo 10 minutos a pie de la playa, 5 minutos andando del centro de San Pedro Alcántara y 10 minutos en coche de Puerto Banús, su localización permite disfrutar plenamente del estilo de vida marbellí en un entorno tranquilo y seguro. Con una superficie construida de 238 m<sup>2</sup> sobre una parcela de 200 m<sup>2</sup>, la vivienda se distribuye en cuatro plantas que aprovechan al máximo la luz natural y el espacio. Dispone de seis dormitorios, cuatro baños (con posibilidad de habilitar un quinto) y dos amplios garajes. La planta principal alberga una espaciosa zona de estar muy luminosa, comedor independiente y cocina moderna totalmente equipada. El dormitorio principal incluye un gran vestidor, que podría convertirse en un dormitorio adicional según las necesidades de la familia. El sótano, completamente acondicionado, ha sido adaptado como apartamento independiente, ideal para invitados o personal, con dormitorio, sala de juegos y una amplia bodega o despensa. La propiedad cuenta además con una entrada y porche amplios, así como entrada de servicio y tendedero, ofreciendo máxima comodidad y funcionalidad en el día a día. Entre sus calidades destacan las persianas eléctricas de seguridad, ventanas de aluminio térmico de alta gama, suelos de parquet natural, sistema de domótica y alarma, aire acondicionado, armarios empotrados y puerta blindada. Ubicada en una zona residencial tranquila, exclusiva y con alto nivel de seguridad, la propiedad se encuentra rodeada de comercios, restaurantes, supermercados y servicios esenciales. En las inmediaciones destacan prestigiosos colegios internacionales y bilingües como Laude San Pedro International College, Saint George's School y Calpe School, además de excelentes centros públicos. Una vivienda moderna, elegante y funcional, lista para entrar a vivir, perfecta para quienes buscan calidad, seguridad y proximidad a todos los servicios en una de las zonas más demandadas de Marbella.



## Características:

### Características

Terraza Cubierta  
Cerca de Transporte  
Terraza Privada  
TV Satélite  
Trastero - Almacén  
Baño En-Suite  
Doble acristalamiento  
Armarios Empotrados  
Solario  
WiFi  
Apartment. Huéspedes  
Lavadero  
Suelo de Madera  
Jacuzzi  
Barbacoa  
Cerca de la Mezquita  
Alojamiento del personal  
Cerca de una Iglesia  
Sótano  
Access for people with reduced mobility

### Vistas

Vistas a Montaña  
Vistas a Patio

### Piscina

Habitación para la piscina

### Seguridad

Alarma  
Persianas Eléctricas  
Portero Automático

### Orientación

Orientación Sureste

### Posición

Cerca de Golf  
Cerca de Puerto  
Urbanización  
Cerca del Mar  
Cerca de Tiendas  
Cerca de Ciudad  
Cerca de Colegios  
Ciudad  
Pueblo

### Muebles

Opcionales

### Aparcamiento

Parking Subterráneo  
Parking Privado  
Parking Cubierto  
More Than One

### Climatización

Aire Acondicionado  
A/A Frio  
A/A Caliente  
Calefacción Central.

### Estado

Excelente estado de conservación

### Cocina

Cocina Equipada

### Categoría

Reducido  
Golf  
Con Permiso de Planificación