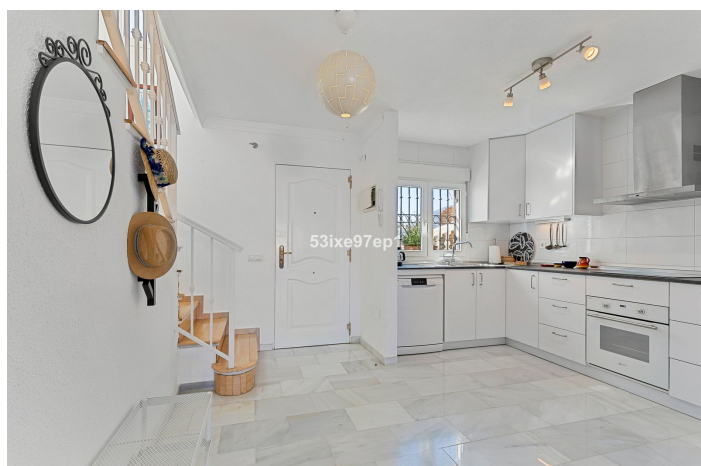
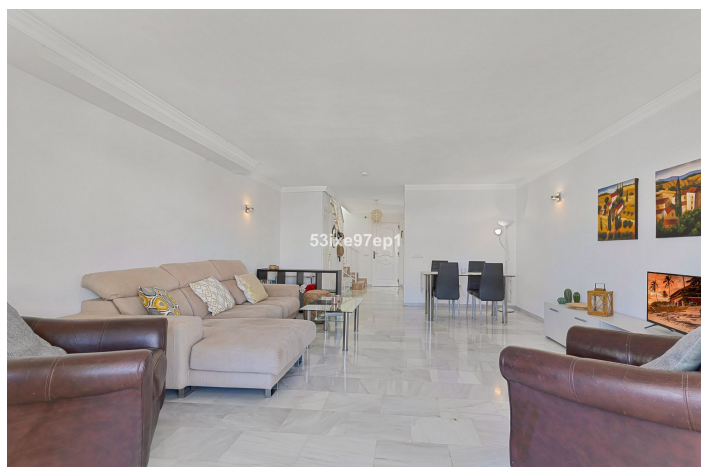
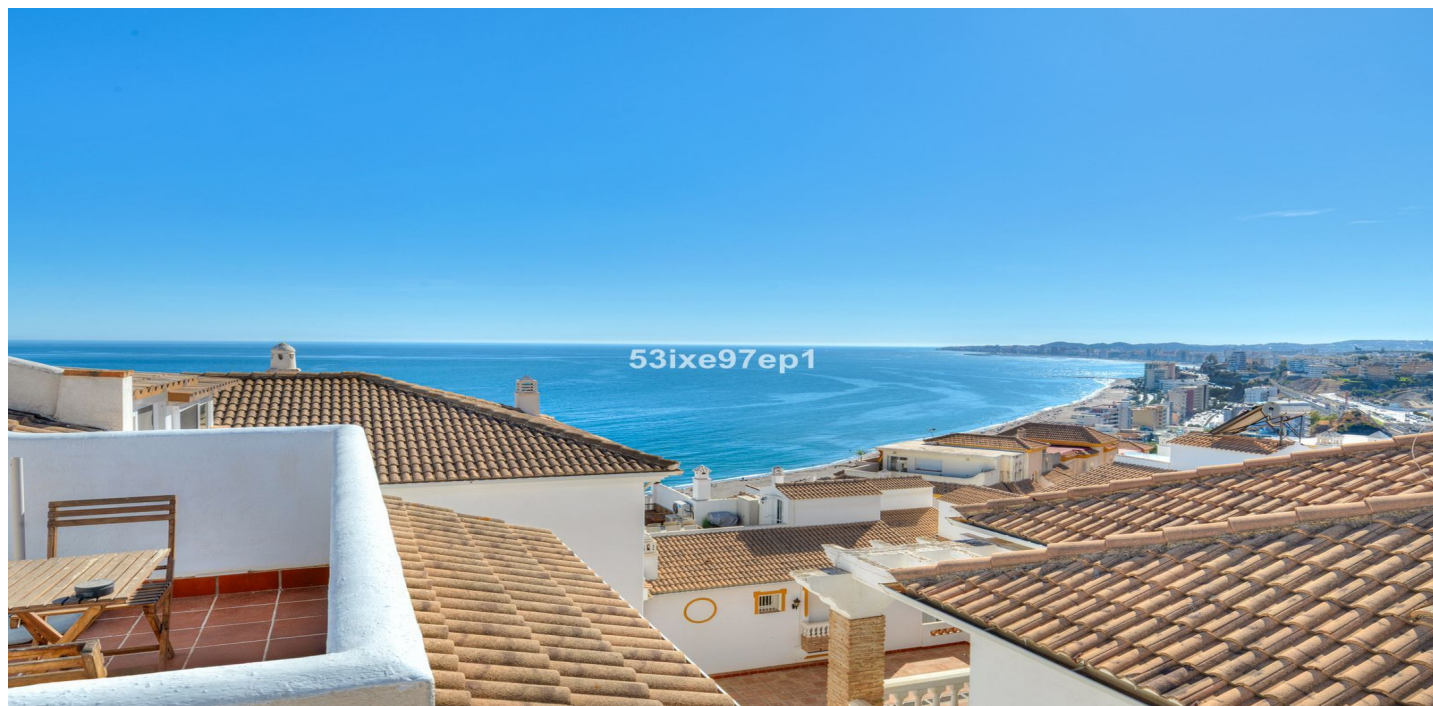




Adosada en venta en Benalmadena Costa, Benalmádena

519.000 €

Referencia: R5183077 Dormitorios: 2 Baños: 2 Construido: 97m² Terraza: 21m²





Costa del Sol, Fuengirola

¡Bienvenidos a esta encantadora casa adosada en una zona tranquila con fantásticas vistas al mar, a toda la playa y al puerto de Fuengirola desde la azotea!

En la planta de entrada, a la izquierda, encontramos la cocina americana renovada, totalmente equipada y con vistas a la montaña. Justo al frente, llegamos a un amplio salón con espacio para el comedor y un sofá y mucho más. Desde aquí, accedemos a una amplia terraza orientada al este, ideal para disfrutar incluso durante los meses más calurosos del verano. En esta planta también encontramos un trastero con llave.

En la planta superior se encuentran los dos dormitorios, de los cuales el principal cuenta con baño en suite donde se encuentra la lavadora y una terraza propia, también orientada al este, con preciosas vistas al mar.

Otro tramo de escaleras conduce a la azotea, orientada al oeste, con unas vistas espectaculares de toda la costa de Carvajal/Torreblanca/Los Boliches y Fuengirola, y hacia las montañas al noroeste.

También hay un amplio trastero para cojines, etc., que podría convertirse en una cocina exterior.

La comunidad cuenta con una bonita zona verde y piscina comunitaria.

Esta casa adosada también incluye una plaza de aparcamiento en el garaje.

La casa se encuentra sobre la maravillosa y amplia playa de Carvajal, donde los chiringuitos La Cubana y Kalifato ofrecen una fantástica comida y bebida a los bañistas.

La playa está a cinco minutos a pie. La estación de tren de Carvajal está a unos 15 minutos y la parada de autobús a 10 minutos.

Cerca también hay una gasolinera y un pequeño supermercado.



Características:

Características

Terraza Cubierta
Cerca de Transporte
Terraza Privada
Trastero - Almacén
Baño En-Suite
Suelos de Mármol
Doble acristalamiento
Armarios Empotrados
Solario
Lavadero
Fibra óptica

Vistas

Vistas al Mar
Vistas a Montaña
Vistas a Playa

Piscina

Piscina Comunitaria

Jardin

Jardín Comunitario

Servicios Públicos

Electricidad
CO2 Emission Rating
E

Orientación

Este
Oeste

Posición

Urbanización
Cerca del Mar

Muebles

Completamente Amueblada

Seguridad

Recinto Cerrado
Portero Automático

Categoría

Reventa

Climatización

Aire Acondicionado
A/A Frio
A/A Caliente

Estado

Excelente estado de conservación

Cocina

Cocina Equipada

Aparcamiento

Párking Subterráneo
Garaje
Párking Cubierto

Calificación energética

E