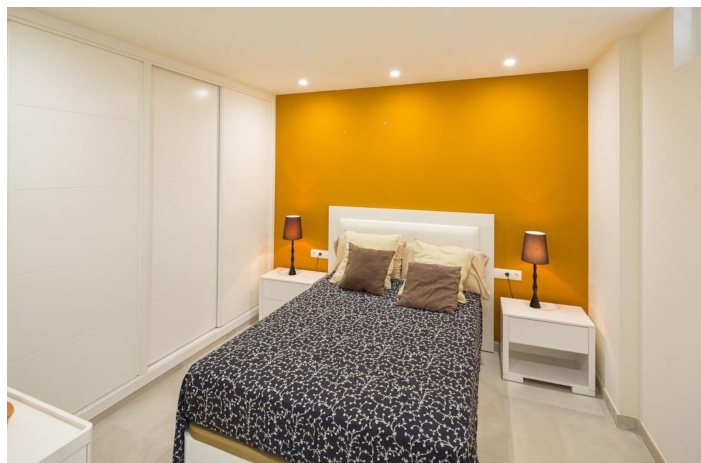




Ático en venta en Nueva Andalucía, Marbella

470.000 €

Referencia: R5153200 Dormitorios: 3 Baños: 2 Construido: 89m²





Costa del Sol, Nueva Andalucía

Este ático contemporáneo, completamente reformado, se encuentra en la codiciada zona de La Dama de Noche, Nueva Andalucía, a poca distancia a pie de Puerto Banús y de las playas. Con 3 dormitorios y 2 baños, la propiedad está idealmente situada cerca de una amplia gama de servicios, incluyendo tiendas, colegios, conexiones de transporte, la playa, campos de golf y el centro de la ciudad. El ático está ubicado dentro de una comunidad cerrada, que cuenta con portero y cámaras de vigilancia, lo que garantiza un entorno seguro y tranquilo.

La propiedad cuenta con una generosa superficie construida de 89 m², recientemente renovada con altos estándares y presentada de manera impecable. La distribución interior incluye un amplio salón y comedor, complementados por una cocina de concepto abierto, totalmente equipada y amueblada. Las habitaciones de invitados ofrecen flexibilidad adicional, mientras que los armarios empotrados proporcionan un amplio espacio de almacenamiento en toda la vivienda. El doble acristalamiento, las persianas eléctricas y el aire acondicionado contribuyen al confort y la eficiencia energética, y las características de seguridad como la entrada de seguridad y las persianas de seguridad brindan tranquilidad.

El ático también dispone de una plaza de garaje privada en el aparcamiento subterráneo y seguro.

Este complejo ofrece amplios jardines paisajísticos con instalaciones deportivas, pistas de pádel, parque infantil, agradables senderos y caminos con zonas de descanso, y 2 piscinas tipo laguna. Servicio de seguridad 24 horas. Junto al campo de golf La Dama de Noche.

Gracias a su proximidad a parques infantiles, el famoso Puerto Banús y todos los servicios esenciales, este ático está excepcionalmente bien posicionado tanto para familias como para profesionales. La combinación de características modernas, seguridad y comodidad lo convierte en una opción muy atractiva para quienes buscan una vivienda elegante en la vibrante zona de Nueva Andalucía, Marbella.



Características:

Características

Ascensor
Cerca de Transporte
Suelos de Mármol
Doble acristalamiento
Armarios Empotrados
Paddle Tennis

Vistas

Vistas a Montaña
Vistas a Jardín

Piscina

Piscina Comunitaria

Jardin

Jardín Comunitario

Calificación energética

F

Orientación

Orientación Suroeste

Posición

Cerca de Golf
Cerca de Puerto
Cerca del Mar
Cerca de Tiendas
Cerca de Ciudad
Cerca de Colegios

Muebles

Opcionales

Seguridad

Recinto Cerrado
Alarma
Persianas Eléctricas
CO2 Emission Rating
F

Climatización

Aire Acondicionado

Estado

Buen estado de conservación
Reformado Recientemente

Cocina

Cocina Parcialmente Equipada
Kitchen-Lounge

Aparcamiento

Parking Privado