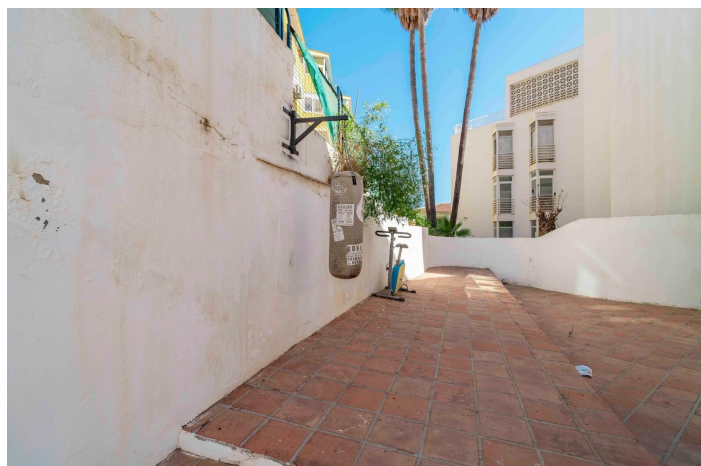
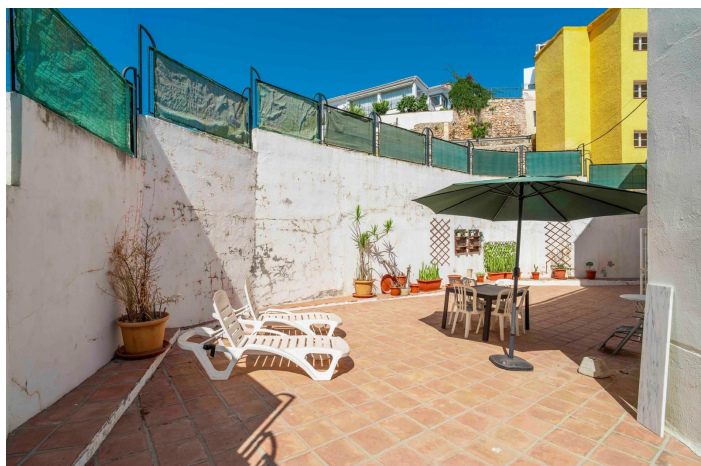
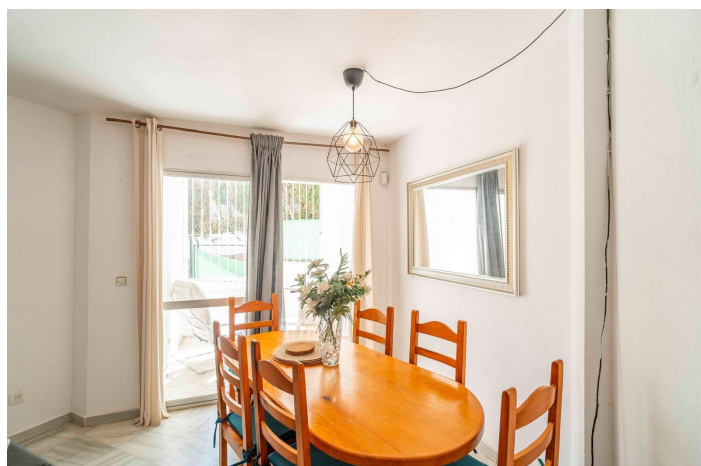
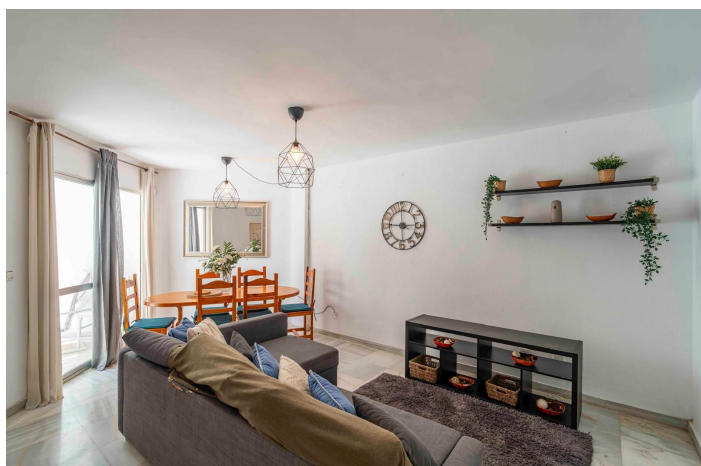




## Apartamento Planta Media en venta en Fuengirola, Fuengirola

265.000 €

Referencia: R5185231    Dormitorios: 2    Baños: 1    Construido: 96m<sup>2</sup>    Terraza: 90m<sup>2</sup>





## Costa del Sol, Fuengirola

Descubre este magnífico apartamento en el corazón de Torreblanca del Sol, una de las zonas más deseadas de Fuengirola. Ideal para disfrutar de la vida en la Costa del Sol. Con 96m<sup>2</sup>, este hogar ofrece una combinación perfecta de comodidad y calidad de vida integrada en un recinto comunitario con piscina y jardines a un paso del Mar Mediterráneo.

El apartamento cuenta con 2 habitaciones espaciales, llenas de luz natural, un baño completo perfectamente distribuido y una amplia cocina completamente equipada que cuenta además con trastero/despensa para tener todo bien organizado.

En el salón se integra en el comedor, el cual da acceso directo a una encantadora terraza/balcón cubierto ideal para momentos de relax.

La vivienda cuenta además con la gran ventaja de tener el derecho exclusivo y privativo de una extensa terraza de 85m<sup>2</sup> adicionales que rodea el apartamento y a la que se accede desde todas las habitaciones. Ideal para celebraciones, reuniones, relax, recreo, tomar el sol o instalar una piscina.

El recinto cuenta con una cómoda zona de aparcamientos reservada para los vecinos que evita el estrés de buscar estacionamiento.

Esta urbanización destaca, además de por su luminosidad, tranquilidad, y seguridad, por su piscina comunitaria y zonas ajardinadas bien cuidadas.

Se ubica en la parte baja de Torreblanca, rodeado de restaurantes, mercados y con fácil acceso a la autopista y a maravillosos espacios verdes. Paseando podrás llegar a la playa en 5m, a la parada del autobús también a 5 minutos y estación de Renfe a 15 minutos (2 minutos en coche, con aparcamiento gratuito y conexión directa al aeropuerto, Renfe-Málaga, Málaga Centro y otras poblaciones).



## Características:

### Características

Ascensor  
Terraza Privada  
Armarios Empotrados

### Posición

Lado de la Playa  
Ciudad

### Cocina

Cocina Equipada

### Servicios Públicos

Electricidad  
Agua Potable

### Orientación

Orientación Noroeste

### Piscina

Piscina Comunitaria

### Jardin

Jardín Comunitario

### Categoría

Barato

### Vistas

Vistas a Jardín  
Vistas a Calle

### Muebles

Completamente Amueblada

### Aparcamiento

Párking Comunitario