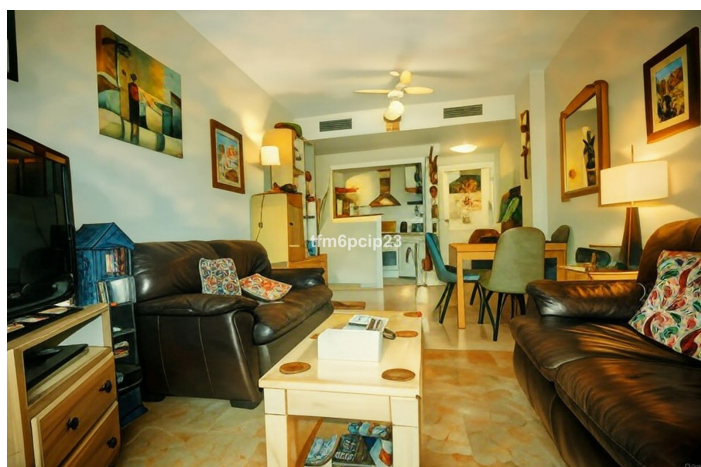




## Duplex penthouse à vendre à La Duquesa, Manilva

225 000 €

Référence: R5171635    Chambres: 2    Bain: 2    Construite: 85m<sup>2</sup>    Terrasse: 63m<sup>2</sup>





## Costa del Sol, La Duquesa

Lumineux et spacieux, ce penthouse en duplex de 2 chambres et 2 salles de bains offre une surface habitable de 85 m<sup>2</sup> et une impressionnante terrasse ensoleillée de 63 m<sup>2</sup>. Idéalement situé à proximité du golf, de la mer, du centre-ville et du port de plaisance, cet appartement exposé sud-ouest bénéficie d'une vue imprenable sur la montagne, le jardin et la piscine. Il comprend un grand solarium, des terrasses couvertes et privatives, un sol en marbre, des placards intégrés et un cellier. Entièrement meublé, il dispose d'une cuisine moderne entièrement équipée et de la climatisation réversible. Situé dans une résidence sécurisée avec interphone, piscine commune, jardins paysagers et parking souterrain privé, il offre un accès facile aux transports et à toutes les commodités. \* À NOTER : DEUX GRANDS RANGEMENTS SONT INCLUS DANS LE BIEN. \*

Penthouse Duplex, La Duquesa, Costa del Sol.

2 Chambres, 2 Salles de bains, Surface 85 m<sup>2</sup>, Terrasse 63 m<sup>2</sup>.

Situation : Golf à proximité, Mer à proximité, Ville à proximité, Marina à proximité, Urbanisation.

Orientation : Sud-ouest.

Etat : Bon.

Piscine : Collective.

Régulateur de température : Climatisation, Clim. chaud, Clim. froid.

Vues : Montagne, Jardin, Piscine.

Caractéristiques : Terrasse couverte, Garde-robes encastrées, Transports à proximité, Terrasse privée, Solarium, Débarras, Accès pour personnes à mobilité réduite, Sol en marbre.

Mobilier : Entièrement meublé.

Cuisine : Entièrement équipée.

Jardin : Collectif.

Sécurité : Complexe sécurisé, Interphone.

Parking : Souterrain, Privé.

Services publics : Electricité, Eau potable.

Catégorie : Revente.



## Spécification:

### Caractéristiques

Terrasse couverte  
Près du transport  
Terrasse privée  
Salle de stockage  
Sol en marbre  
Armoires ajustées  
Solarium  
Accès aux personnes à mobilité réduite

### Vues

Montagne  
Jardin  
Piscine

### Piscine

Communautaire

### Jardin

Communautaire

### Services publics

Électricité  
Eau potable

### Orientation

Sud-ouest

### Paramètre

Près du golf  
Urbanisation  
Près de la mer  
Près de la ville  
Près de Marina

### Meubles

Entièrement meublé

### Sécurité

Complexe fermé  
Téléphone d'entrée

### Catégorie

Revente

### Climatisation

Climatisation  
Cold A / C  
A / C chaud

### Condition

Bien

### Cuisine

Entièrement équipé

### Parking

Souterrain  
Private