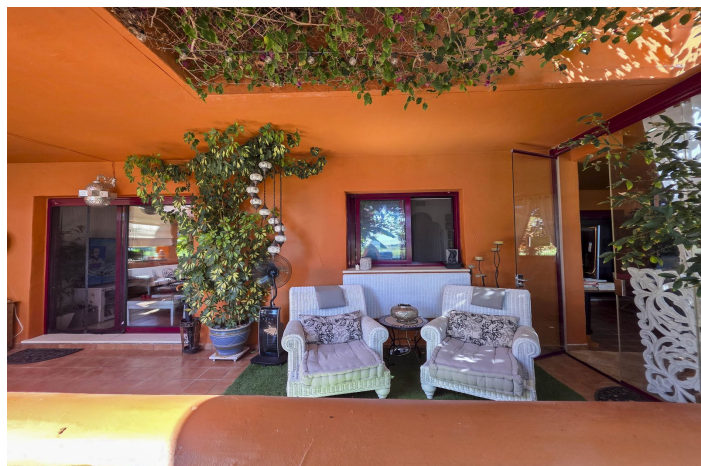




## Appartement au rez-de-chaussée à vendre à La Duquesa, Manilva

499 000 €

Référence: R5164909    Chambres: 3    Bain: 3    Terrain: 50m<sup>2</sup>    Construite: 129m<sup>2</sup>    Terrasse: 80m<sup>2</sup>









## Costa del Sol, La Duquesa

Spacieux Rez-de-Chaussée avec Jardin Privé à La Duquesa – Manilva

Cet appartement lumineux et spacieux au rez-de-chaussée est situé dans une zone résidentielle calme et sécurisée de La Duquesa (Manilva), au cœur de la Costa del Sol. Avec une excellente répartition et entouré d'espaces verts, il allie espace, confort et intimité.

Il dispose de 129m<sup>2</sup> construits, comprenant 3 chambres, 2 salles de bain complètes et un WC invité, idéal pour les familles ou pour accueillir des invités. Le salon-salle à manger est grand et lumineux, avec un accès direct à une terrasse de 80 m<sup>2</sup> et un jardin privé de 50 m<sup>2</sup>, parfait pour profiter du climat méditerranéen toute l'année. Une partie du mobilier est incluse pour une occupation immédiate.

La cuisine ouverte est entièrement équipée et connectée au séjour, offrant modernité et fonctionnalité. Une buanderie est également disponible et les sols en marbre ajoutent élégance et fraîcheur à l'ensemble de l'appartement.

Caractéristiques :

Climatisation installée

Ascenseur dans l'immeuble

Parking privé et débarras inclus

Piscine commune et piscine enfants

Jardin privé avec arbres fruitiers : citronniers, pruniers, manguiers, bananiers, chérimoles, avocats et grenadiers

Résidence fermée avec accès sécurisé

Orienté sud, l'appartement bénéficie de lumière naturelle toute la journée et les vues sur le jardin offrent intimité et tranquillité.

Emplacement :

À proximité de la plage et du port de La Duquesa, avec de nombreux restaurants, bars et services. Situé stratégiquement :

5 min de Sabinillas (supermarchés, écoles, commerces)

10 min de Manilva

20 min d'Estepona

30 min de Marbella et Sotogrande

1 h de l'aéroport de Malaga et 35 min de l'aéroport de Gibraltar

Ce rez-de-chaussée est parfait pour ceux qui recherchent un logement spacieux avec grande terrasse et jardin privé, dans l'une des zones les plus prisées de la Costa del Sol. Idéal comme résidence principale, secondaire ou investissement locatif.



## Spécification:

### Caractéristiques

Terrasse couverte  
Ascenseur  
Terrasse privée  
Salle de stockage  
Salle de bain attenante  
Sol en marbre  
Double vitrage  
Armoires ajustées  
Wifi  
Buanderie

### Vues

Jardin

### Piscine

Communautaire  
Piscine pour enfants

### Jardin

Private

### Services publics

Électricité

### Orientation

Sud

### Paramètre

Près du golf  
Urbanisation  
Proche des magasins  
Près de la ville  
Près des écoles

### Meubles

Partie fournie

### Sécurité

Complexe fermé

### Catégorie

Revente

### Climatisation

Climatisation  
Cold A / C  
A / C chaud

### Condition

Excellent

### Cuisine

Partiellement ajusté

### Parking

Souterrain