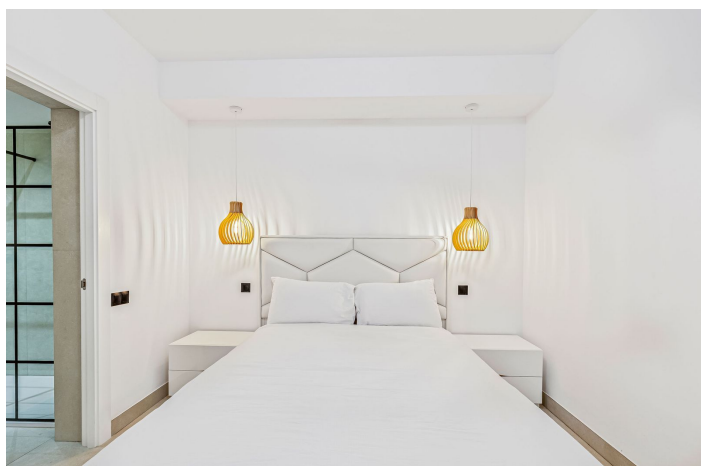




Apartamento Planta Baja en venta en Puerto Banús, Marbella

895.000 €

Referencia: R5169550 Dormitorios: 4 Baños: 3 Construido: 128m² Terraza: 29m²





Costa del Sol, Puerto Banús

Moderno apartamento de 4 dormitorios en planta baja, Villa Marina (Puerto Banús)

Características destacadas de la propiedad

- * Completamente renovado desde cero, priorizando la calidad y la durabilidad: ventanas, puertas, suelos, aire acondicionado, fontanería, electricidad, cocina y baños.
- * Distribución amplia y equilibrada con 4 dormitorios y 3 baños (2 en suite), ideal para familias y para recibir invitados.
- * Elegante salón-comedor de planta abierta, diseñado para la comodidad y el uso diario, en lugar de para estancias cortas.
- * Patio privado con zona de estar a la sombra y acceso directo a los jardines y piscina comunitarios con orientación sur.
- * Urbanización cerrada y consolidada de estilo andaluz con jardines paisajísticos y aparcamiento seguro.
- * Ubicación privilegiada junto a la playa, a poca distancia del puerto deportivo de Puerto Banús y los clubes de playa.
- * No se permiten alquileres a corto plazo, lo que garantiza un entorno tranquilo, seguro y predominantemente residencial.

Descripción del interior

El interior ha sido cuidadosamente reconfigurado para crear una vivienda familiar refinada y práctica. Un luminoso salón-comedor de planta abierta y doble orientación constituye el corazón del apartamento, con acceso directo a los jardines y una conexión fluida entre los espacios interiores y exteriores.

La cocina moderna está totalmente equipada con electrodomésticos integrados y armarios de líneas limpias, ofreciendo un ambiente funcional y elegante tanto para el día a día como para el entretenimiento.

Dos amplios dormitorios principales cuentan con modernos baños en suite y armarios empotrados. Dos dormitorios adicionales, uno con dos camas individuales y otro con literas, ofrecen flexibilidad para niños, invitados o familiares de visita. Un tercer baño completo da servicio a los dormitorios secundarios y a las zonas de estar principales, manteniendo la comodidad y la privacidad de todos los ocupantes.

Espacio exterior

El patio privado ofrece un discreto rincón a la sombra para tomar un café por la mañana o relajarse por la noche. Desde el salón principal, los residentes acceden directamente a los jardines comunitarios y a la piscina, orientados al sur, una combinación excepcional de privacidad y amplitud, ideal para familias y estancias prolongadas.

Comunidad y servicios

Villa Marina es una comunidad residencial consolidada y cerrada donde no se permiten alquileres vacacionales de corta duración. Esto crea un ambiente notablemente tranquilo con vecinos estables, mayor seguridad y una sensación de permanencia cada vez más valorada en este segmento del mercado.

Los residentes se benefician de:

- * Jardines y piscina comunitaria de diseño



- * Aparcamiento interior seguro
- * Arquitectura de baja altura y un ambiente residencial tranquilo
- * Una comunidad estable y centrada en los propietarios, a pocos minutos de la costa

Ubicación y estilo de vida

Situado junto a la playa, en la carretera principal, el apartamento disfruta de una ubicación privilegiada y discreta cerca de Puerto Banús, a la vez que se mantiene alejado del ruido nocturno.

- * A unos 5 minutos a pie del Club de Playa La Sala (con acceso privado)
- * A unos 10 minutos a pie de la playa y del Ocean Club Marbella
- * A unos 15 minutos a pie del puerto deportivo de Puerto Banús

Excelentes conexiones de transporte conectan Marbella, San Pedro de Alcántara y Estepona, con rutas directas al Aeropuerto de Málaga, ideal para familias que comparten su tiempo entre España y el extranjero.

Todas las medidas son aproximadas y están sujetas a verificación.

Solicitar una visita

Si busca una elegante residencia junto a la playa, ideal para familias, estancias prolongadas y para recibir invitados, en una comunidad segura y tranquila, con gusto le organizaremos una visita privada.

Preguntas frecuentes

¿Se permite el alquiler vacacional?

Las normas de la comunidad no permiten alquileres a corto plazo. Esto garantiza un entorno más tranquilo y seguro con residentes a largo plazo, en lugar del tráfico vacacional de paso.

¿Para quién es ideal esta propiedad?

Familias, propietarios de segundas residencias y compradores que buscan una residencia junto a la playa de alta calidad y baja densidad, con espacio para recibir visitas de familiares y amigos.

¿A qué distancia están la playa y el puerto deportivo?

A unos 10 minutos a pie de la playa y del Ocean Club, y a unos 15 minutos del puerto deportivo de Puerto Banús.

¿Incluye aparcamiento?

Sí, hay aparcamiento seguro disponible dentro de la comunidad cerrada.

¿Qué se ha renovado?

Una reforma estructural y estética completa que incluye ventanas, puertas, suelos, aire acondicionado, fontanería, electricidad, cocina y baños.



Características:

Características

Cerca de Transporte
Baño En-Suite
Doble acristalamiento
Armarios Empotrados
Fibra óptica

Vistas

Vistas a Jardín
Vistas a Piscina

Piscina

Piscina Comunitaria

Jardin

Jardín Comunitario

Servicios Públicos

Electricidad
Agua Potable

Orientación

Sur

Posición

Lado de la Playa
Urbanización
Cerca de Tiendas
Cerca de Colegios
Cerca de Marina

Muebles

Completamente Amueblada

Seguridad

Recinto Cerrado

Categoría

Casas de vacaciones
Inversion
Reventa
Contemporáneo

Climatización

Aire Acondicionado

Estado

Renovado Recientemente
Reformado Recientemente

Cocina

Cocina Equipada

Aparcamiento

Parking Comunitario