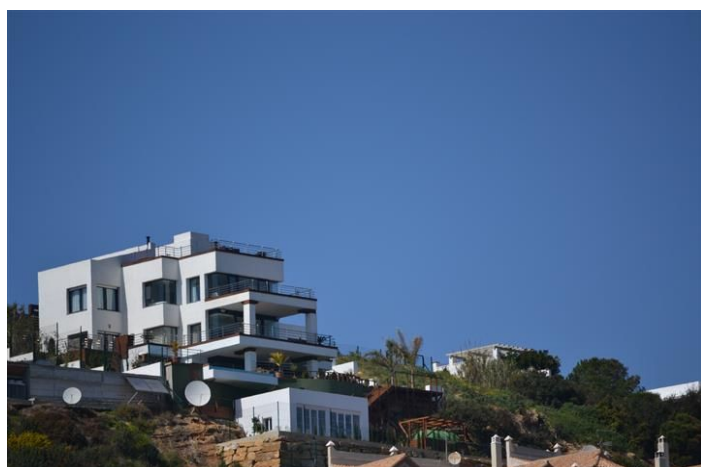




Villa détachée à vendre à La Duquesa, Manilva

3 300 000 €

Référence: R2216252 Chambres: 5 Bain: 5 Terrain: 1 200m² Construite: 750m² Terrasse: 200m²





Costa del Sol, La Duquesa

Perchée au-dessus des plages de Casares, Manilva et Sotogrande, cette villa exceptionnelle offre des vues panoramiques à couper le souffle, s'étendant de Gibraltar à Marbella. Chaque recoin de la propriété a été conçu pour que la lumière méditerranéenne et l'horizon bleu profond fassent partie intégrante de la vie quotidienne.

Répartie sur quatre niveaux et conçue par l'un des architectes les plus réputés de la côte, cette résidence allie architecture contemporaine et finitions de la plus haute qualité. Son design élégant et fluide intègre des espaces spacieux et lumineux, pensés pour un confort optimal et un art de vivre raffiné.

L'intérieur est un véritable bijou : chauffage au sol dans toute la villa, ascenseur privé, système domotique intelligent et détails luxueux qui font de chaque pièce une œuvre d'art. Les espaces de divertissement comprennent un fabuleux bar, un barbecue intérieur, une salle de sport entièrement équipée, une grande salle de cinéma, une salle de billard professionnelle, un jacuzzi, un sauna et un bar spectaculaire sur le toit, idéal pour admirer des couchers de soleil inoubliables.

À l'extérieur, la villa continue d'impressionner avec sa piscine à débordement qui semble se fondre dans la mer, ses vastes terrasses et ses jardins paysagers conçus pour la détente et la vie en plein air. Parmi les autres caractéristiques : logement indépendant pour les invités, garage pour quatre voitures, volets de sécurité et portails automatiques.

Cette propriété n'est pas simplement une résidence – c'est une déclaration de style de vie. Conçue pour ceux qui recherchent l'exceptionnel, elle combine parfaitement exclusivité et luxe avec la beauté naturelle de la Costa del Sol.



Spécification:

Caractéristiques

Terrasse couverte
Ascenseur
Terrasse privée
Télévision par satellite
Salle de stockage
Salle de bain attenante
Sol en marbre
Double vitrage
Armoires ajustées
Solarium
Wifi
Salle de sport
Salle de jeux
Buanderie
Parquet
Jacuzzi
Bar
Barbecue
Domotique
Accès aux personnes à mobilité réduite

Vues

Mer
Montagne
Panoramique
Pays
Jardin
Piscine
Plage
Port

Piscine

Private

Jardin

Private
Entretien facile

Services publics

Électricité
Eau potable
Téléphone

Orientation

Sud-Est

Paramètre

Près du golf
Près du port
Urbanisation
Près de la mer
Près de la ville
Près des écoles
Près de Marina

Meubles

Optional

Sécurité

Complexe fermé
Système d'alarme
Stores électriques
Téléphone d'entrée
Safe

Catégorie

Revente

Climatisation

Climatisation
Chauffage central
Chauffage U / F

Condition

Excellent

Cuisine

Entièrement équipé

Parking

Garage
Private
Plus d'un