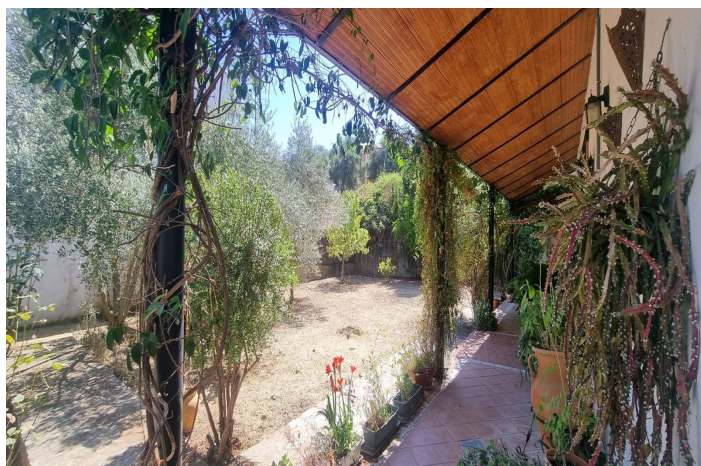
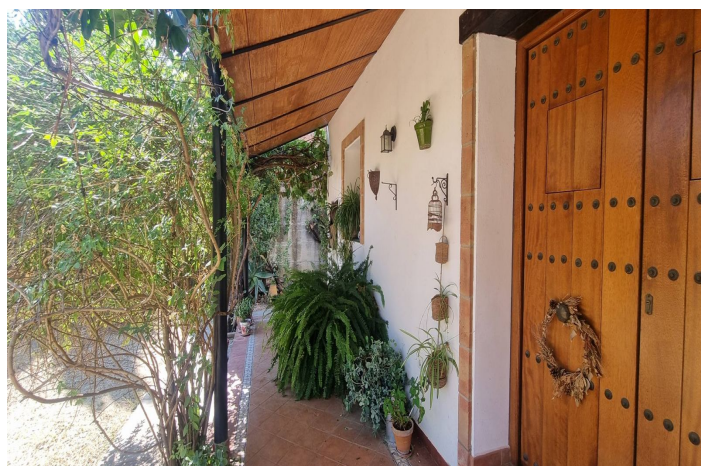




Villa - Chalet en venta en Cortes de la Frontera, Cortes de la Frontera

255.000 €

Referencia: R5135947 Dormitorios: 4 Baños: 2 Terreno: 200m² Construido: 180m²





Serranía de Ronda, Cortes de la Frontera

Pintoresca casa adosada con jardín y vistas panorámicas: refinada, luminosa y con una ubicación perfecta.

Construida hace solo 20 años como una vivienda moderna, esta encantadora villa de dos plantas combina un amplio salón diáfano con el carácter acogedor de una casa de campo andaluza. Situada en el municipio de Cortes de la Frontera, en la aldea ribereña de Cañada del Real Tesoro (Estación de Cortes), la propiedad se encuentra en una tranquila calle sin salida, a dos calles del río Guardario.

Al acercarse, una pequeña y elegante puerta de hierro se abre a un bonito porche delantero y a la acogedora puerta principal. En el interior, un luminoso y espacioso vestíbulo conduce a una amplia zona de estar diáfana. Aquí, un ingenioso salón hundido ocupa el centro del espacio, con una acogedora chimenea que da carácter a la estancia. Detrás del salón, la amplia cocina abierta ofrece un auténtico ambiente de casa de campo andaluza, con una zona de comedor que fluye a la perfección desde la cocina. Este espacio flexible es ideal para la vida familiar, el entretenimiento y la vida cotidiana. Un aseo para invitados está estratégicamente situado junto a la sala de estar para mayor comodidad.

En la planta baja, dos puertas exteriores amplían la sala de estar al exterior. Un conjunto de puertas dobles de madera se abre a una terraza cubierta de enredaderas que recorre toda la longitud de la casa, dando acceso a un generoso jardín de 100 m² plantado con olivos y árboles frutales. Impresionantes vistas desde el jardín al campo. La segunda puerta de madera se encuentra junto a la cocina y se abre a un pequeño patio, desde el que se accede a un trastero dedicado a la lavandería y a las herramientas y bicicletas, además de una zona de secado exterior y un almacén de leña cubierto.

Una amplia escalera conduce a la primera planta. La suite principal es un santuario en sí misma, con un cuarto de baño en suite y un balcón Julieta con vistas panorámicas de la Serranía de Ronda. Dos dormitorios dobles más amplios comparten un gran cuarto de baño familiar. Al final del pasillo, una sala diáfana y flexible se utiliza actualmente como cuarto dormitorio o despacho, lo que ofrece una gran adaptabilidad a su estilo de vida. Todas las habitaciones tienen unas vistas maravillosas

La casa y el jardín están completamente rodeados por impecables muros blancos, lo que garantiza la privacidad y un entorno limpio y elegante. En el extremo más alejado del jardín, una puerta permite el fácil acceso de un coche pequeño. El jardín es llano y puede albergar fácilmente una piscina: una piscina de 7 m x 4 m encajaría perfectamente y, al tratarse de una parcela urbana, el permiso de obra sería sencillo.

La sostenibilidad y los bajos costes de funcionamiento son una característica genuina de esta propiedad. Hace dos años, los actuales propietarios invirtieron en sofisticados paneles solares fotovoltaicos y baterías, con un coste de 18 000 €. La propiedad funciona ahora íntegramente con su propio suministro eléctrico, lo que supone unos costes de funcionamiento muy bajos y una potencia suficiente para calentar una piscina si se decide añadirla en el futuro.

Características destacadas de la propiedad

Suministro eléctrico propio (paneles solares)
Ventanas de doble acristalamiento en toda la casa
Puerta exterior de madera maciza



Excelente conexión a Internet

A poca distancia de tiendas y un bar/restaurante.

Cerca de colegios.

Estación de tren en el pueblo.

Acceso al río cercano y numerosas rutas de senderismo desde el pueblo.

Jardín privado cerrado.

Excelente estado.

Se trata de una casa muy equilibrada que combina el confort moderno con el encanto del pueblo, todo ello en una ubicación que se siente maravillosamente conectada con la naturaleza y, al mismo tiempo, es muy práctica para la vida diaria. Concierte una visita hoy mismo y descubra el encanto de la vida en la aldea ribereña de Cortes de la Frontera.



Características:

Características

Doble acristalamiento

Aparcamiento

Párking en Calle