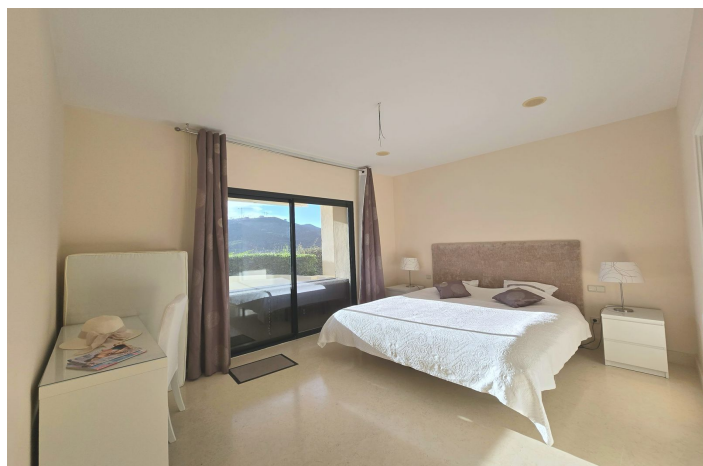




Appartement au milieu à vendre à Benahavís, Benahavís

559 000 €

Référence: R5158861 Chambres: 2 Bain: 2 Construite: 117m² Terrasse: 46m²





Costa del Sol, Benahavís

Luxeux appartement de 2 chambres à Capanes del Golf – Tranquillité et élégance

Ce luxueux et élégant appartement de 2 chambres en rez-de-jardin est situé dans la prestigieuse résidence Capanes del Golf, près du village de Benahavís. Ceinturé par le golf El Higueral et offrant une vue imprenable sur les montagnes de Montemayor, ce très bel appartement allie qualité et style de vie raffinée, à seulement quelques minutes en voiture de Marbella, San Pedro et de la mer.

En entrant, le hall vous conduit à un grand salon-salle à manger, prolongé par une très belle terrasse très privative et donnant sur le magnifique jardin. – idéal pour les repas en plein air, bains de soleil ou simplement profiter du cadre paisible. De grandes baies vitrées inondent les pièces de lumière naturelle, créant une parfaite harmonie entre intérieur et extérieur.

La cuisine moderne semi-ouverte est entièrement équipée d'électroménagers haut de gamme, pensée pour allier fonctionnalité et convivialité. Les deux chambres sont généreusement dimensionnées, avec grands placards, dont la suite parentale et balcons privés.

Ce magnifique appartement offre un cadre de vie de qualité, simple et relaxant, idéal aussi bien comme résidence principale, luxueux pied-à-terre ou investissement locatif à fort rendement.

Le complexe Capanes del Golf offre à ses résidents un véritable style de vie resort, avec des prestations et équipements haut de gamme : sécurité 24h/24, cinq superbes piscines extérieures – dont une grande piscine lagon avec plage californienne – une belle piscine intérieure chauffée, un gymnase entièrement équipé, sauna, spa, ainsi que de splendides jardins paysagers agrémentés de sentiers, ponts en bois, rivières artificielles et cascades apaisantes. La communauté est paisible, sécurisée et impeccablement entretenue.

Situé à seulement 5 minutes du pittoresque village de Benahavís – réputé pour sa gastronomie – et à proximité de Marbella, Puerto Banús et des meilleures écoles internationales, ce superbe appartement offre le parfait équilibre entre commodité et sérénité. Une opportunité unique de profiter du meilleur de la Costa del Sol dans l'un de ses complexes les plus prisés.

Chambres : 2 | Salles de bains : 2 + 1 WC | Surface intérieur : 124 m² | Terrasses : 52 m² | Orientation : Ouest | Piscines communautaires : 5 + 1 intérieure chauffée | Place de parking souterrain privée : 1 | Débarras : 1 | Année de construction : 2007

Aéroport : 45 min en voiture – Village de Benahavís : 5 min voiture – Puerto Banús : 12 min voiture – Parcours de golf : en face – Plage : 7 min voiture – Commerces, bars et restaurants : 5 min voiture – Transports en commun : 5 min en voiture

Le marché immobilier sur la Costa del Sol est particulièrement dynamique actuellement et les biens de qualité se vendent plus rapidement. Nous vous recommandons, si vous voyez sur notre page web des objets qui vous intéressent dans votre budget, de nous contacter sans attendre.

Nos équipes travaillent en permanence pour s'assurer que les descriptions et les prix annoncés des propriétés sur cette page web soient corrects et à jour. Cependant, l'information contenue sur cette page web est sujette à possibles erreurs et/ou omissions et certaines des propriétés pourraient avoir changé de prix, ou être précédemment vendues ou retirées de la vente.



Spécification:

Caractéristiques

Terrasse couverte
Ascenseur
Terrasse privée
Télévision par satellite
Salle de stockage
Salle de bain attenante
Sol en marbre
Double vitrage
Armoires ajustées
Wifi
Salle de sport
Jacuzzi
Fibre optique

Vues

Jardin
Piscine
Golf

Piscine

Communautaire
Chauffé
Indoor
Piscine pour enfants

Jardin

Aménagé

Catégorie

Golf
Luxe

Orientation

Sud-ouest

Paramètre

Près du golf
Près de la ville
Près des écoles
Golf de première ligne

Meubles

Optional

Sécurité

Complexe fermé
Sécurité 24 heures
Stores électriques
Téléphone d'entrée

Cote d'énergie

C

Climatisation

Climatisation
Cold A / C
A / C chaud
Salles de bain U / F / H

Condition

Excellent

Cuisine

Entièrement équipé

Parking

Souterrain
Private

Cote d'émission de CO2

C