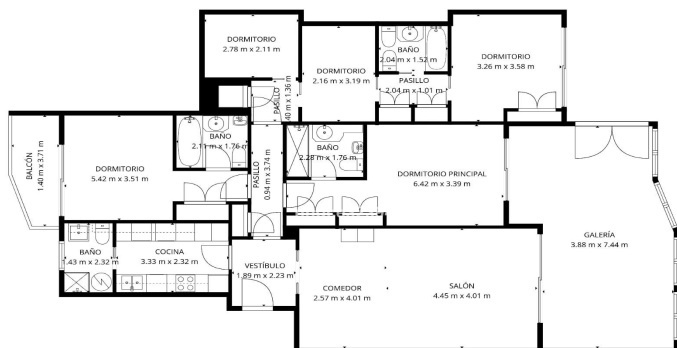




## Apartamento Planta Baja en venta en Guadalmina Baja, Marbella

**699.900 €**

Referencia: R5148277 Dormitorios: 5 Baños: 4 Terreno: 55m<sup>2</sup> Construido: 183m<sup>2</sup> Terraza: 1m<sup>2</sup>



Total GLA: 136 m<sup>2</sup> | Total: 174 m<sup>2</sup>  
Planta baja: 136 m<sup>2</sup> (Áreas excluidas 38 m<sup>2</sup>)

LAS MEDIDAS SON OCUROS/CLASIFICACIÓN EN TERRENO EN CONSTRUCCIÓN. SE INCLUYE EL PISO DE CEMENTO Y LA PINTURA DE PAREDES Y PUERTAS.





## Costa del Sol, San Pedro de Alcántara

Exclusivo Refugio de Lujo en la Playa y el Golf en Guadalmina Baja

A solo 5 minutos de Puerto Banús, descubre la máxima expresión de la elegancia mediterránea en este amplio refugio de 5 dormitorios y 4 baños, perfectamente ubicado entre el campo de golf y la playa, en la prestigiosa zona de Guadalmina Baja.

Esta residencia en planta baja, lista para entrar a vivir, ofrece el estilo de vida definitivo, combinando sofisticación y confort. Disfruta de un jardín privado cerrado de 55 m<sup>2</sup> y una elegante terraza de mármol de 40 m<sup>2</sup>, que brindan espacio exterior adicional para relajarse o recibir invitados, con vistas panorámicas en primera línea al campo de golf y la emblemática montaña de La Concha como telón de fondo.

En el interior, el apartamento cuenta con espacios luminosos y aireados, un amplio salón y suelos de mármol atemporales en toda la vivienda. El diseño flexible de la planta baja incluye estancias adicionales que pueden adaptarse a tu estilo de vida: ya sea como cuarto de bebé, vestidor de lujo, despacho privado o suites para invitados (como se muestra en las fotos 22-24).

Tres de los dormitorios en suite se abren directamente a terrazas privadas, cada uno con su propio baño, ofreciendo una experiencia de vida interior-exterior sin interrupciones. Dos estancias adicionales aportan aún más versatilidad a esta impresionante propiedad.

Esta vivienda, impecablemente cuidada, incluye:

Plaza de garaje y trastero para mayor comodidad y almacenamiento

Seguridad 24/7 con acceso cerrado, vigilante en el lugar, cámaras de seguridad y sistema de alarma para total tranquilidad

Dos piscinas comunitarias rodeadas de jardines tropicales para un estilo de vida tipo resort

A solo pasos de la playa, combinando vistas al golf, al mar y a la montaña en una ubicación privilegiada

Ya sea como residencia habitual, segunda vivienda de fácil mantenimiento, o refugio mediterráneo de tranquilidad, esta propiedad ofrece lujo, seguridad y un estilo de vida sin concesiones.



## Características:

### Características

Terraza Cubierta  
Ascensor  
Cerca de Transporte  
Terraza Privada  
Trastero - Almacén  
Baño En-Suite  
Suelos de Mármol  
Doble acristalamiento  
Armarios Empotrados  
WiFi  
Sala de Juegos  
Apartment. Huéspedes  
Casa de Huéspedes  
Lavadero  
Barbacoa  
Cerca de la Mezquita  
Alojamiento del personal  
Cerca de una Iglesia  
Fibra óptica  
Access for people with reduced mobility

### Vistas

Vistas a Montaña  
Vistas Panorámicas  
Vistas al Campo  
Vistas a Jardín  
Vistas a Golf  
Vistas a Patio

### Piscina

Piscina Comunitaria

### Jardín

Jardín Comunitario  
Jardín Privado  
Jardín Paisajístico  
Jardín de fácil mantenimiento

### Servicios Públicos

Electricidad  
Agua Potable

### Orientación

Este

### Posición

Lado de la Playa  
Cerca de Golf  
Urbanización  
Cerca del Mar  
Cerca de Tiendas  
Cerca de Ciudad  
Cerca de Colegios  
Suburbano  
Pueblo

### Muebles

Completamente Amueblada  
Opcionales

### Seguridad

Recinto Cerrado  
Seguridad de 24 horas  
Persianas Eléctricas  
Portero Automático

### Categoría

Reducido  
Casas de vacaciones  
Inversion  
Ganga

### Climatización

Aire Acondicionado  
A/A Frio  
A/A Caliente

### Estado

Excelente estado de conservación

### Cocina

Cocina Equipada

### Aparcamiento

Parking Subterráneo  
Garaje  
Parking Privado



---

Golf  
Lujo  
Reventa  
Contemporáneo