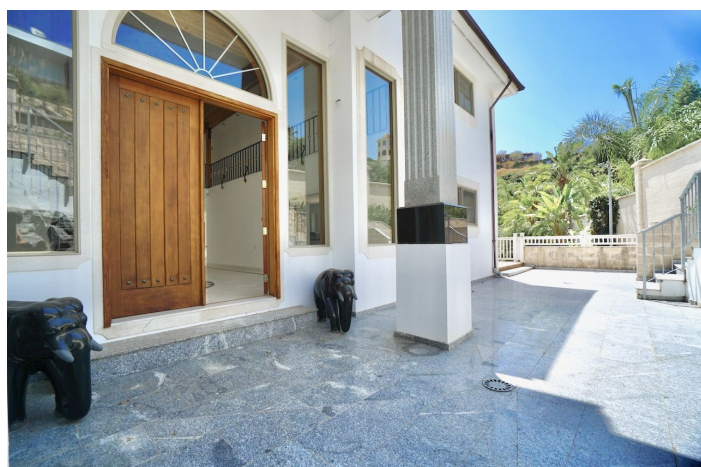
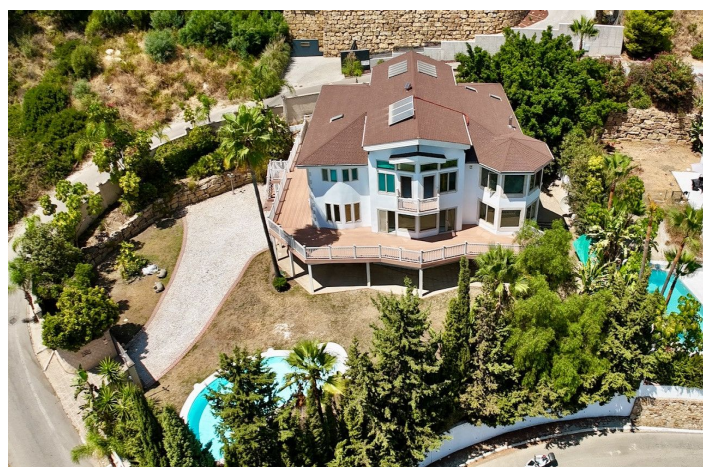




## Villa détachée à vendre à Benahavís, Benahavís

1 995 000 €

Référence: R5156368 Chambres: 5 Bain: 7 Terrain: 1 711m<sup>2</sup> Construite: 710m<sup>2</sup>







## Costa del Sol, Benahavís

Situé dans le quartier résidentiel bien établi et recherché d'El Paraíso, Benahavís, cette villa individuelle représente une excellente occasion pour les investisseurs ou les utilisateurs finals de créer une maison sur mesure dans une des zones de croissance les plus prometteuses de Marbella.

La propriété est située sur un terrain généreux de 1711 m<sup>2</sup> et offre une superficie totale construite d'environ 710 m<sup>2</sup> répartis sur trois niveaux. Sa disposition comprend des espaces de vie spacieux, un hall d'entrée double hauteur, plusieurs chambres avec salle de bains privative, un sous-sol avec garage privé, et un vaste espace extérieur pour les terrasses et les jardins. Avec une construction solide et une orientation avantageuse, la maison offre une base très solide pour un projet de rénovation contemporain.

Alors que la villa a besoin de mise à jour, le potentiel est évident. Avec des améliorations de conception modernes, un aménagement paysager et des intérieurs rafraîchis, la propriété pourrait facilement obtenir un soulèvement d'environ 40% en valeur, ce qui en fait un projet de rénovation très attrayant pour les investisseurs.

L'emplacement ajoute plus de poids à son appel. El Paraíso connaît un développement dynamique, avec de nouveaux projets de luxe, tels que les résidences Lamborghini récemment annoncées, visant à élever le profil et la valeur de la région au cours des prochaines années. Cette dynamique fait maintenant un moment idéal pour sécuriser une propriété avec à la fois style de vie et investissement à la hausse.

En résumé, cette villa offre:

- Un terrain de choix et de grandes dimensions construites dans une prestigieuse communauté de golf.
- Une solide fondation structurelle et une disposition idéale pour la modernisation.
- Possibilité importante d'ajout de valeur, avec des rendements projetés d'environ 40 % après rénovation.
- Un emplacement bénéficiant du développement continu du luxe, assurant une forte appréciation à long terme du capital.

C'est une occasion de créer une résidence sur mesure dans un hotspot montant de la Costa del Sol.



## Spécification:

### Caractéristiques

Salle de stockage  
Salle de bain attenante  
Buanderie  
Sous-sol

### Vues

Mer  
Montagne  
Panoramique  
Pays  
Jardin  
Piscine  
Golf

### Piscine

Private

### Sécurité

Système d'alarme  
Téléphone d'entrée

### Cote d'émission de CO2

D

### Orientation

Sud-Est

### Paramètre

Près du golf  
Proche des magasins

### Meubles

Non meublé

### Parking

Private  
Plus d'un

### Climatisation

Climatisation

### Condition

Rénovation requise

### Jardin

Private

### Cote d'énergie

D