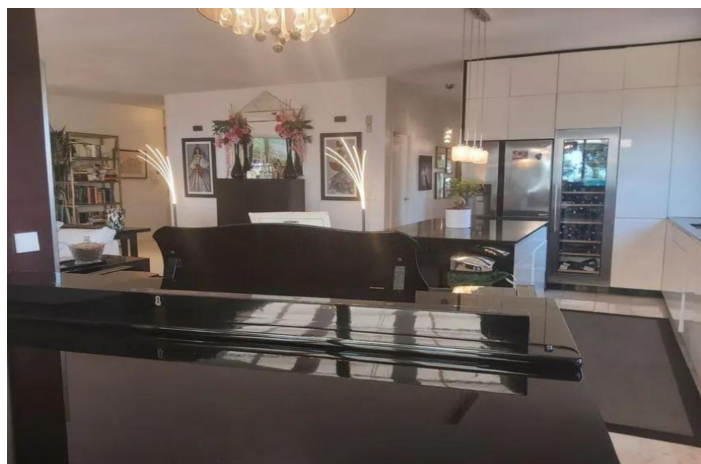




## Apartamento Planta Media en venta en Marbella, Marbella

620.000 €

Referencia: R5144746    Dormitorios: 3    Baños: 2    Construido: 200m<sup>2</sup>    Terraza: 55m<sup>2</sup>





## Costa del Sol, Marbella

excepcional apartamento de 3 amplios dormitorios, con orientación este-oeste y vistas panorámicas al mar y a las colinas de Mijas Costa. Actualmente se está conectando a una planta solar interna (+ 5.000 € adicionales para la instalación de paneles solares individuales). Este precioso apartamento se encuentra en la urbanización cerrada, de puro estilo andaluz, con exuberantes y floridos jardines. Ofrece un amplio, moderno y muy luminoso espacio habitable con numerosos ventanales que se abren a la naturaleza y una fantástica vista al mar. La cocina es de concepto abierto a un salón muy luminoso de 70m<sup>2</sup>. Cuenta con 3 amplios dormitorios y 2 baños, con una superficie construida de aproximadamente 200 m<sup>2</sup>, incluyendo 2 terrazas de aproximadamente 45 y 10 m<sup>2</sup>. Todas las ventanas están equipadas con persianas eléctricas y mosquiteras. Esta propiedad tiene un trastero y una plaza de aparcamiento privada en el mismo edificio, de acceso inmediato en la planta inferior. La urbanización consta de tan solo 45 apartamentos con 2 piscinas, la mayor de las cuales es una piscina infinita con increíbles vistas panorámicas de toda la costa. La propiedad se encuentra a solo 7 minutos (6 km) en coche de Elviria. Esta ubicación privilegiada, muy cerca del famoso Colegio Alemán, es muy tranquila y a la vez ofrece todos los servicios. Hay varios campos de golf a menos de 20 minutos en coche, y Marbella está a solo 18 minutos.

Apartamento Planta Media, Marbella, Costa del Sol.

3 Dormitorios, 2 Baños, Construidos 200 m<sup>2</sup>, Terraza 55 m<sup>2</sup>.

Posición : Cerca de Tiendas, Cerca de Colegios, Urbanización.

Orientación : Este, Oeste.

Estado : Excelente.

Piscina : Comunitaria.

Climatización : Aire Acondicionado, A/A Caliente, A/A Frio.

Vistas : Mar, Montaña, Panorámicas.

Características : Terraza Cubierta, Ascensor, Armarios Empotrados, Cerca de Transporte, Terraza Privada, WiFi, Trastero, Lavadero, Baño En-Suite, Acceso para personas con movilidad reducida, Suelos de Mármol, Doble acristalamiento, Fibra óptica.

Muebles : Parcialmente.

Cocina : Equipada.

Jardín : Comunitario.

Seguridad : Recinto Cerrado, Persianas Eléctricas, Portero Automático.

Aparcamiento : Subterráneo, Garaje, Cubierto, Privado.

Servicios Públicos : Paneles Solares Térmicas.

Categoría : Reventa.



## Características:

### Características

Terraza Cubierta  
Ascensor  
Cerca de Transporte  
Terraza Privada  
Trastero - Almacén  
Baño En-Suite  
Suelos de Mármol  
Doble acristalamiento  
Armarios Empotrados  
WiFi  
Lavadero  
Fibra óptica  
Access for people with reduced mobility

### Vistas

Vistas al Mar  
Vistas a Montaña  
Vistas Panorámicas

### Piscina

Piscina Comunitaria

### Jardin

Jardín Comunitario

### Servicios Públicos

Paneles Solares Térmicas

### Orientación

Este  
Oeste

### Posición

Urbanización  
Cerca de Tiendas  
Cerca de Colegios

### Muebles

Parcialmente Amueblada

### Seguridad

Recinto Cerrado  
Persianas Eléctricas  
Portero Automático

### Categoría

Reventa

### Climatización

Aire Acondicionado  
A/A Frio  
A/A Caliente

### Estado

Excelente estado de conservación

### Cocina

Cocina Equipada

### Aparcamiento

Parking Subterráneo  
Garaje  
Parking Privado  
Parking Cubierto