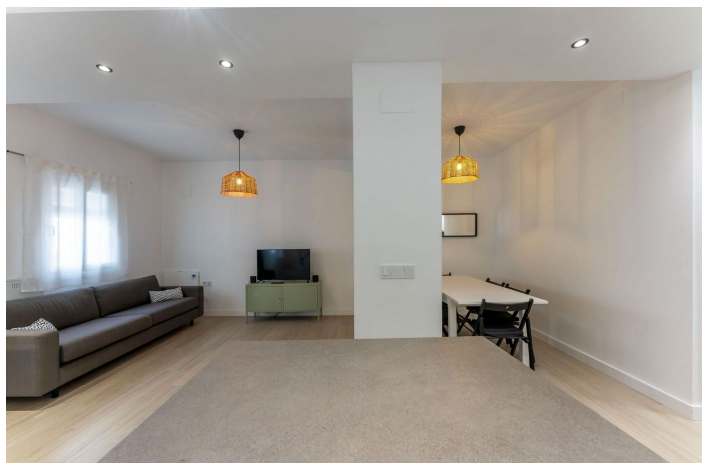
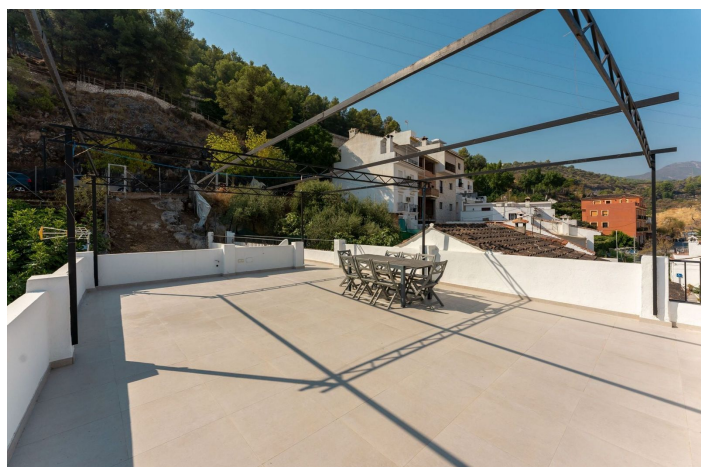




Adosada en venta en Monda, Monda

425.000 €

Referencia: R5146189 Dormitorios: 6 Baños: 3 Construido: 225m²





Sierra de las Nieves, Monda

UNA VIVIENDA FAMILIAR AMPLIA QUE ADEMÁS OFRECE EXCELENTES OPORTUNIDADES DE ALQUILER

Esta bonita y gran casa adosada ha sido renovada recientemente y está perfectamente situada en el centro del encantador pueblo de Monda.

Distribuida en cuatro plantas, esta magnífica propiedad ofrece un espacio y flexibilidad excepcionales, lo que la hace ideal como un gran hogar familiar o como una oportunidad de negocio de alquiler.

La propiedad está distribuida de la siguiente manera:

Planta Baja

El nivel inferior cuenta con un diseño acogedor de planta abierta, con una cocina moderna y un área de estar luminosa, además de un baño completo.

Primera Planta

Aquí encontrarás tres amplios dormitorios dobles y un baño de estilo francés, con el inodoro en un espacio separado para mayor practicidad.

Segunda Planta

Esta planta es un reflejo de la primera, ofreciendo otros tres espaciosos dormitorios dobles y un baño similar de estilo francés, lo que la hace perfecta para familiares o alojamiento para invitados.

Solárium en la Azotea

Una escalera externa desde la segunda planta conduce a una gran terraza abierta en la azotea que ofrece impresionantes vistas panorámicas de 360° sobre el pueblo y el campo, el lugar ideal para relajarse o disfrutar.

Características Adicionales

También hay un posible acceso a la propiedad desde la calle trasera, y aunque el terreno es ligeramente inclinado, hay posibilidades de crear un encantador jardín.

Aunque la propiedad no tiene estacionamiento privado ni en la misma calle, el estacionamiento en calles cercanas generalmente es sencillo.

Condición y Potencial

Presentada en excelente estado en todo momento, esta casa está lista para mudarse y ofrece una gran versatilidad, ya sea como una espaciosa residencia familiar, casa de vacaciones o como una inversión para alquileres vacacionales o a largo plazo.

La agencia, por sí misma y como agente del vendedor, informa que:



1. Estos datos son sólo un resumen general para orientar a los futuros compradores y no constituyen en todo o en parte una oferta o un Contrato. 2. Se han realizado los chequeos y trabajos propios para garantizar que la información que se ofrece en este anuncio sea correcta, pero cualquier comprador potencial debe cerciorarse de la exactitud de cada una de las afirmaciones mediante inspecciones, búsquedas, averiguaciones y encuestas por sí mismo. 3. Todas las declaraciones contenidas se hacen sin responsabilidad por parte de la agencia inmobiliaria o del vendedor. 4. Ninguna de las afirmaciones contenidas debe ser considerada como una declaración o representación. 5. Ni la agencia inmobiliaria ni ninguna persona empleada o que actúe en su nombre, tiene autoridad para hacer ninguna representación o garantía en relación directa con esta propiedad. 6. Nada en estos datos se considerará como una declaración de que la propiedad está en buen estado de conservación o de otro tipo, ni que los servicios o instalaciones están en buen estado de funcionamiento. 7. Las fotografías pueden ser orientativas y mostrar sólo ciertas partes y aspectos de la propiedad en el momento en que se tomaron las fotografías. Usted debería realizar una visita en persona para comprobar el estado real. 8. No se debe hacer ninguna suposición con respecto a las partes de la propiedad que no se muestran en las fotografías. 9. Las superficies, medidas o distancias son aproximadas. 10. Cualquier referencia a las alteraciones o al uso no pretende ser una declaración de que se ha obtenido la planificación necesaria, el reglamento de construcción, el edificio protegido o cualquier otro consentimiento. 11. Los importes indicados no incluyen ningún tipo de impuesto, como IVA o el impuesto de Transmisión Patrimoniales (ITP), en caso de que sea aplicable.



Características:

Orientación

Sur

Posición

Ciudad

Climatización

Aire Acondicionado

Vistas

Vistas a Montaña