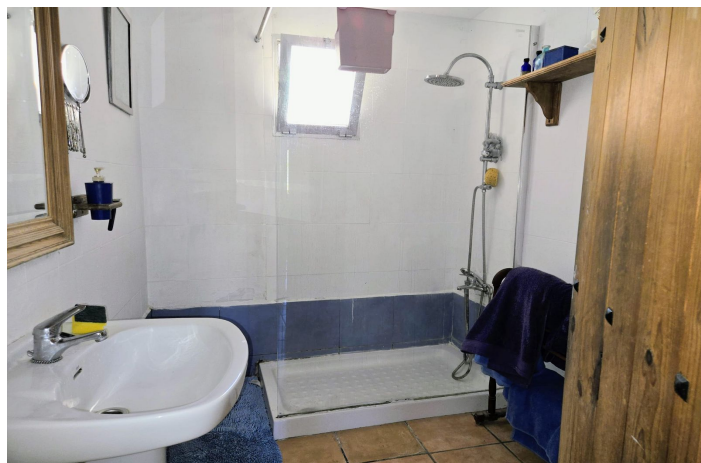




Pareada en venta en Almogía, Almogía

150.000 €

Referencia: R5143039 Dormitorios: 3 Baños: 1 Terreno: 4.100m² Construido: 145m²





Valle del Guadalhorce, Almogía

Escondida en el campo a las afueras de Almogía, esta encantadora casa adosada en esquina (solo tres en la hilera) invita a una vida tranquila y rural. La planta baja gira en torno a un amplio salón-comedor con acogedora estufa de leña. Unas puertas dobles se abren a una magnífica cocina-comedor exterior—con barbacoa, horno de pizza y espacio para largas comidas alrededor de una gran mesa. También hay tres dormitorios, un cuarto de baño con ducha a ras de suelo, y una generosa cocina de estilo campestre con muebles y alacenas independientes. La planta superior, a la que se accede por escalera exterior, ofrece dos estancias muy versátiles. Actualmente se usan como trastero y estudio de artista, pero funcionarían igual de bien como despacho, sala de lectura o dormitorio adicional. En el exterior, unos 4.100 m² de terreno rústico con variedad de árboles frutales y olivos e incluyen un pozo en funcionamiento. La vivienda dispone de agua y electricidad de red, aunque por el terreno, los árboles y el pozo es ideal para quien busque una vida más autosuficiente/off-grid—cultivando su propio huerto y, si se desea, incorporando energías renovables. Aunque el centro de Almogía está a unos 10 minutos en coche, el entorno es muy aislado y apacible—perfecto para quienes valoran el espacio y la privacidad. Características clave Casa adosada en esquina (fila de tres) en el entorno rural de Almogía Salón-comedor con estufa de leña Puertas dobles a cocina-comedor exterior con BBQ y horno de pizza 3 dormitorios en planta baja; baño con ducha a ras de suelo Amplia cocina rústica con muebles sueltos Dos estancias flexibles en planta alta (acceso por escalera exterior): estudio/oficina/habitación de invitados ~4.100 m² de terreno con frutales y olivos Pozo operativo; agua y electricidad de red Entorno aislado; ~10 minutos en coche a Almogía Gran potencial para vida autosuficiente/off-grid



Características:

Características

Barbacoa

Vistas

Vistas a Montaña

Vistas al Campo

Piscina

Habitación para la piscina

Jardin

Jardín Privado

Categoría

Inversion

Reventa

Orientación

Sur

Posición

Campo

Muebles

Opcionales

Aparcamiento

Parking Libre

More Than One

Climatización

Chimenea

Estado

Requiere Restauración

Cocina

Cocina Parcialmente Equipada

Servicios Públicos

Electricidad

Agua Potable