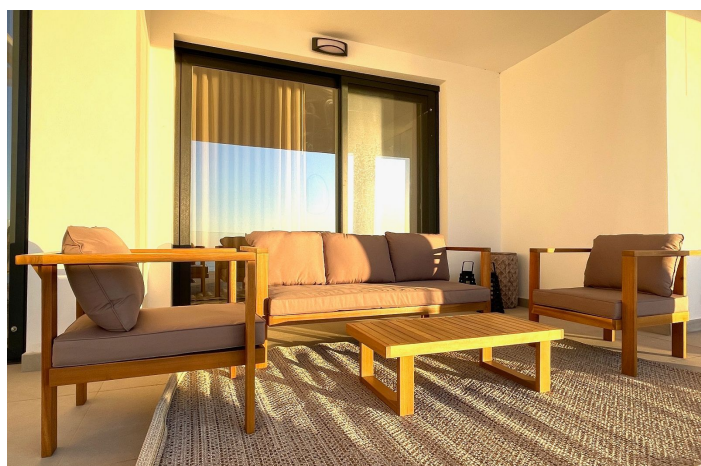
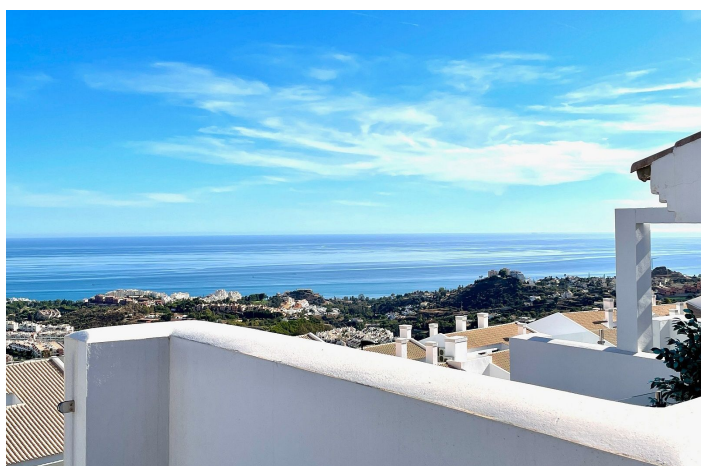




Ático Dúplex en venta en Benalmádena, Benalmádena

680.000 €

Referencia: R4866811 Dormitorios: 3 Baños: 2 Construido: 104m² Terraza: 100m²





Costa del Sol, Benalmádena

Este moderno ático dúplex ofrece impresionantes vistas al mar y una ubicación excepcional en Benalmádena, a solo un corto trayecto en coche de la playa y del encantador centro del pueblo de Benalmádena. La propiedad cuenta con una sala de estar de concepto abierto con una cocina totalmente equipada, tres dormitorios, dos baños y amplias terrazas tanto en la planta principal como en la planta superior, accesibles desde uno de los dormitorios. La terraza de la azotea proporciona impresionantes vistas panorámicas de la zona circundante y del mar, con un jacuzzi privado y mucho espacio para tomar el sol. En el interior, el apartamento cuenta con suelos de cerámica en todo el espacio, así como aire acondicionado frío y caliente, calefacción por suelo radiante, detectores de humo y sistemas de alarma. Los dormitorios están equipados con armarios empotrados para mayor comodidad. Situado en un complejo residencial bien mantenido con hermosas áreas comunes, como una impresionante piscina comunitaria, gimnasio, canchas de pádel, jacuzzi, bañera de hidromasaje, sauna, una sala polivalente con cine y un área de juegos para niños. El precio de compra incluye dos plazas de aparcamiento subterráneas y un trastero. Ubicada en Benalmádena, la propiedad se encuentra cerca del centro del pueblo de Benalmádena, conocido por su variedad de restaurantes y bares, y a solo un corto trayecto en coche de las mejores playas de la zona. Con fácil acceso a la carretera costera y la autovía, el aeropuerto de Málaga está a solo 15 minutos en coche. Este apartamento es perfecto como segunda residencia, casa de vacaciones o propiedad de inversión, ofreciendo un excelente potencial de alquiler a largo plazo.



Características:

Características

Terraza Cubierta
Ascensor
Cerca de Transporte
Terraza Privada
Trastero - Almacén
Baño En-Suite
Doble acristalamiento
Armarios Empotrados
Solario
WiFi
Gimnasio
Sauna
Paddle Tennis
Lavadero
Jacuzzi

Vistas

Vistas al Mar
Vistas a Montaña
Vistas Panorámicas

Piscina

Piscina Comunitaria
Piscina Cubierta

Jardín

Jardín Comunitario
Jardín Paisajístico

Servicios Públicos

Electricidad

CO2 Emission Rating

E

Orientación

Sur
Orientación Sureste

Posición

Cerca de Golf
Urbanización
Cerca del Mar
Cerca de Tiendas
Cerca de Ciudad
Cerca de Colegios

Muebles

Completamente Amueblada

Seguridad

Recinto Cerrado
Alarma
Portero Automático

Categoría

Reducido
Casas de vacaciones
Inversion
Reventa
Contemporáneo

Climatización

Aire Acondicionado
A/A Frio
A/A Caliente
Suelo Radiante
Baño

Estado

Buen estado de conservación
Excelente estado de conservación

Cocina

Cocina Equipada

Aparcamiento

Parking Subterráneo
More Than One

Calificación energética

E