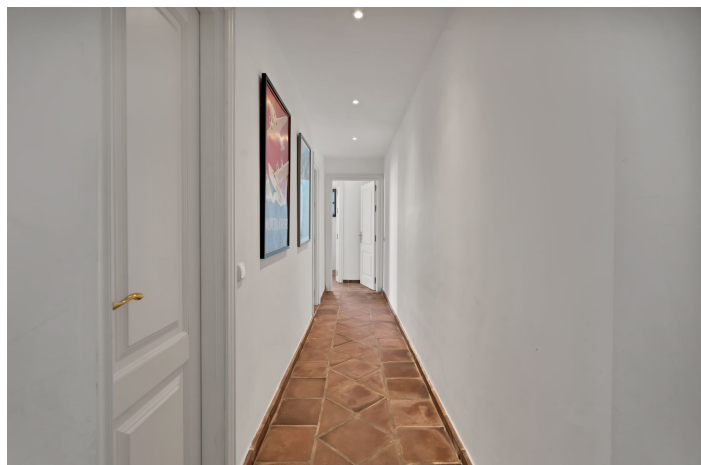
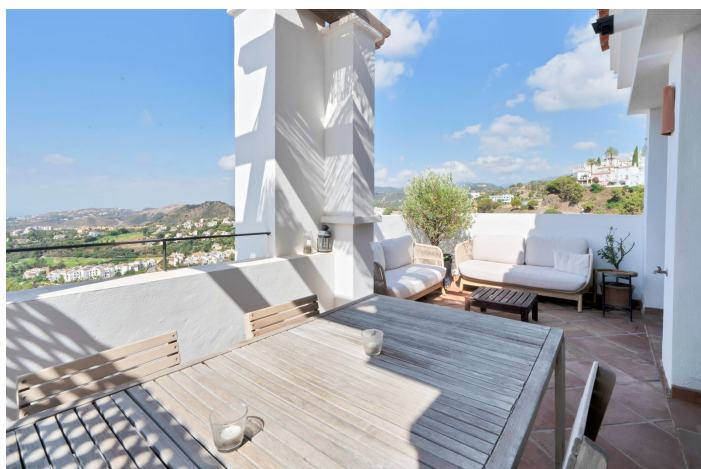




Ático en venta en La Heredia, Benahavís

549.000 €

Referencia: R5131708 Dormitorios: 2 Baños: 3 Construido: 130m² Terraza: 17m²





Costa del Sol, La Heredia

¡Descubre el paraíso en este impresionante ático en venta en la prestigiosa urbanización La Heredia! Con vistas panorámicas de 360 grados al mar, este hogar es un refugio perfecto para quienes buscan tranquilidad y belleza. La urbanización, diseñada como un encantador pueblo, se encuentra a solo 10 minutos del centro de San Pedro de Alcántara y de la playa, y a 15 minutos de Marbella. Rodeado de destacados clubes de golf como Los Arqueros y La Zagaleta, este lugar es ideal para los amantes del deporte y la naturaleza. Este ático cuenta con un amplio salón con chimenea, perfecto para disfrutar de momentos acogedores. La cocina está totalmente equipada y lista para que prepares tus platos favoritos. Con dos dormitorios, cada uno con su propio baño en suite, y un aseo adicional, la comodidad está garantizada. Las dos terrazas, una de 19 m² y otra de 30 m², ofrecen espacios ideales para relajarte y disfrutar del clima mediterráneo. La urbanización es tranquila y cuenta con cuidada vegetación, dos piscinas (una climatizada) y seguridad las 24 horas. Además, el ático ha sido completamente reformado en 2021, ofreciendo un diseño moderno y funcional. Con aire acondicionado central y calefacción por suelo radiante, vivir aquí es sinónimo de confort. Incluye también un garage privado cerrado y un trastero. No pierdas la oportunidad de vivir en este espectacular ático que combina lujo, comodidad y una ubicación inmejorable. ¡Contáctanos para más información y ven a verlo!



Características:

Características

Terraza Cubierta
Ascensor
Terraza Privada
Trastero - Almacén
Baño En-Suite
Armarios Empotrados
WiFi

Vistas

Vistas al Mar
Vistas a Montaña
Vistas Panorámicas
Vistas a Golf

Piscina

Piscina Comunitaria

Jardín

Jardín Comunitario

Servicios Públicos

Electricidad
Agua Potable
Paneles solares fotovoltaicos

Orientación

Sur

Posición

Urbanización
Cerca de Ciudad
Cerca de Colegios

Muebles

Completamente Amueblada

Seguridad

Recinto Cerrado
Seguridad de 24 horas

Categoría

Lujo
Reventa

Climatización

Aire Acondicionado
Calefacción Central.
Suelo Radiante
Baño

Estado

Excelente estado de conservación
Reformado Recientemente

Cocina

Cocina Equipada

Aparcamiento

Parking Subterráneo
Garaje