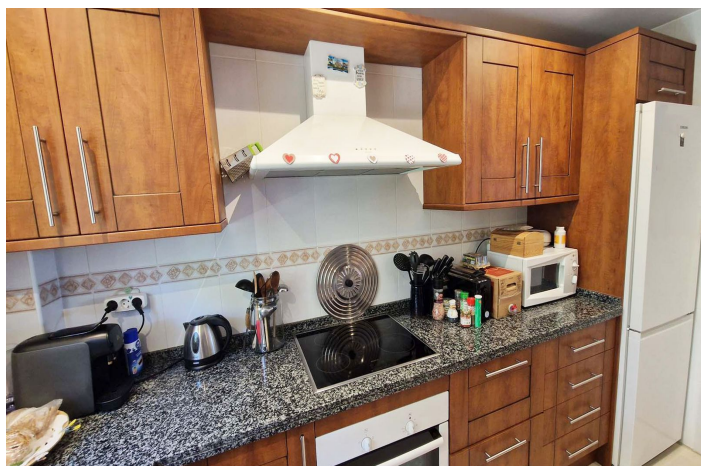
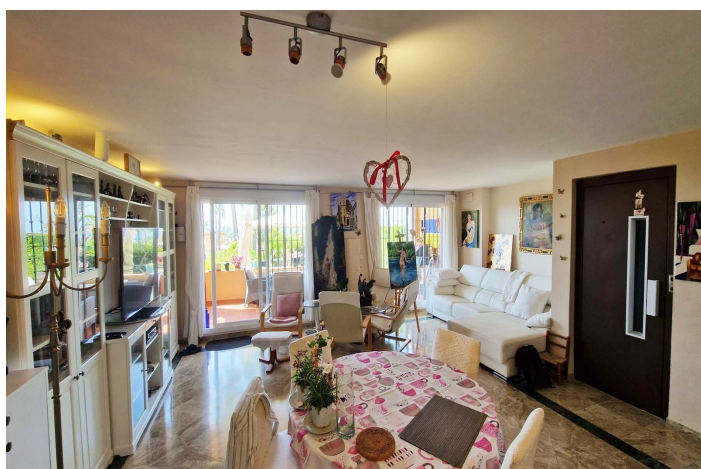




## Maison semi-défectée à vendre à Estepona, Estepona

551 000 €

Référence: R5132503    Chambres: 3    Bain: 3    Construite: 120m<sup>2</sup>    Terrasse: 80m<sup>2</sup>







## Costa del Sol, Estepona

MAGNIFIQUE MAISON JUMELÉE AVEC VUE SUR LA MER A VENDRE A ESTEPONA! Cette maison jumelée en coin est située dans une résidence privée et sécurisée très prisée, Galera Park. A 200 mètres du bord de mer, son positionnement dans la résidence fait qu'elle ne subit aucune nuisance sonore provenant de la route du bord de mer en contre bas. La maison est construite sur quatre niveaux. Tous les niveaux sont desservis par un ascenseur. Le premier niveau concerne le garage privé en sous sol dans lequel il est possible de garer deux véhicules aisément. La porte du garage a été changée par le propriétaire pour une porte de bien meilleure qualité et qui est automatique. Le deuxième niveau est constitué d'une belle pièce à vivre, d'une cuisine semi ouverte entièrement équipée et d'un cabinet de toilette pour invités. La pièce à vivre ouvre sur une jolie terrasse et un agréable et vaste espace vert avec vue sur la piscine et la mer. Au premier étage se trouvent trois chambres et deux salles de bains. La chambre principale a une salle de bains en suite et ouvre sur une terrasse qui donne accès au quatrième niveau qui est le solarium duquel on peut observer les alentours et profiter d'une vue splendide sur la mer. La maison a toujours été très bien entretenue par ses propriétaires qui ont même fait faire une isolation sonore sur le mur du côté de leur seul voisin. Bien immobilier idéal pour une famille, que ce soit pour une résidence principale ou des vacances. Nombreux commerces aux alentours dont deux grand supermarchés!



## Spécification:

### Caractéristiques

Terrasse couverte  
Ascenseur  
Près du transport  
Salle de bain attenante  
Sol en marbre  
Armoires ajustées  
Solarium

### Vues

Mer  
Piscine

### Piscine

Communautaire

### Jardin

Communautaire

### Services publics

Électricité

### Orientation

Sud

### Paramètre

Urbanisation  
Près de la mer  
Proche des magasins  
Près de la ville

### Meubles

Partie fournie

### Sécurité

Complexe fermé  
Système d'alarme  
Téléphone d'entrée

### Catégorie

Revente

### Climatisation

Climatisation

### Condition

Excellent

### Cuisine

Entièrement équipé

### Parking

Souterrain  
Garage  
Private