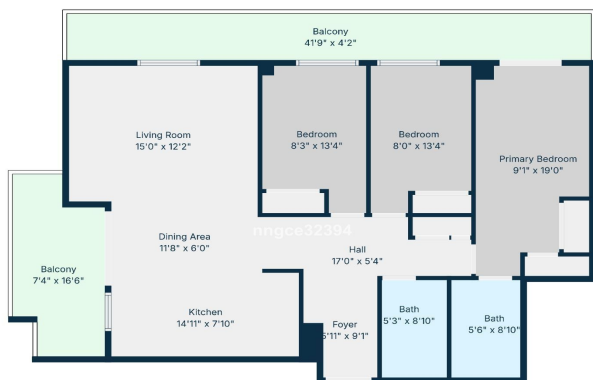




Apartamento Planta Media en venta en Nueva Andalucía, Marbella

549.900 €

Referencia: R5131015 Dormitorios: 3 Baños: 2 Construido: 150m² Terraza: 30m²





Costa del Sol, Nueva Andalucía

Vida Mediterránea Moderna en el Nuevo Enclave de Lujo de Nueva Andalucía Viva una combinación perfecta entre la elegancia inspirada en Manhattan y el confort mediterráneo contemporáneo en esta luminosa vivienda orientada al sur, con tres dormitorios y 2 baños. Ubicada en uno de los edificios más recientes y exclusivos de Nueva Andalucía, ofrece un estilo de vida elevado con un elegante lobby de doble altura, servicio de conserjería, jardines cuidadosamente diseñados y comodidades excepcionales a la puerta de casa. El apartamento presenta interiores de planta abierta con grandes ventanales, una cocina integrada de líneas modernas y acceso directo a dos amplias terrazas que reciben una luz suave y disfrutan de vistas parciales al campo de golf y a las montañas. La distribución incluye tres dormitorios espaciosos y baños contemporáneos, concebidos para ofrecer privacidad y confort. Existe un paquete de mobiliario, según la presentación actual, para quienes deseen una vivienda lista para disfrutar o una inversión de alquiler sin complicaciones. Los residentes disponen de instalaciones exclusivas, como una piscina panorámica en la azotea, un gimnasio privado, zonas ajardinadas y servicio completo de conserjería. La propiedad incluye además una plaza de aparcamiento subterráneo y un trastero. La ubicación es uno de sus mayores atractivos. Al salir, encontrará un nuevo distrito vibrante y totalmente caminable con cafeterías, boutiques, supermercados y un animado bulvar peatonal. A poca distancia se encuentran parques, un club de pádel y el Centro Polivalente, un espacio dedicado al bienestar, la cultura y actividades comunitarias. Puerto Banús y la playa se alcanzan en cinco minutos, acercando lo mejor del estilo de vida marbellí de forma cómoda y inmediata. Una residencia destacada para quienes buscan un hogar principal con estilo, un refugio de lujo o una inversión de primera en una de las zonas más solicitadas de Marbella.



Características:

Características

Terraza Cubierta
Ascensor
Terraza Privada
Baño En-Suite
Armarios Empotrados
Solario
Gimnasio
Lavadero
Suelo de Madera
Bar
Domotica
Day Care
Alojamiento del personal
Cerca de una Iglesia

Vistas

Vistas al Mar
Vistas a Montaña
Vistas a Piscina

Piscina

Piscina Comunitaria

Jardin

Jardín Comunitario

Servicios Públicos

Electricidad
Agua Potable
Paneles Solares Térmicas

Orientación

Sur

Posición

Área Comercial
Cerca de Golf
Cerca de Puerto
Urbanización
Cerca del Mar
Cerca de Tiendas
Cerca de Cuidad
Cerca de Colegios
Ciudad
Pueblo
Cerca de Marina

Muebles

Completamente Amueblada
Sin Amueblar
Parcialmente Amueblada
Opcionales

Seguridad

Recinto Cerrado
Seguridad de 24 horas
Persianas Eléctricas
Portero Automático

Categoría

Reducido
Casas de vacaciones
Inversion
Barato
Pre-construcción

Climatización

Aire Acondicionado
A/A Frio
A/A Caliente

Estado

Excelente estado de conservación
Nueva Construcción

Cocina

Cocina Equipada
Kitchen-Lounge

Aparcamiento

Párking Subterráneo
Garaje
Párking Privado
Párking Cubierto
Párking Comunitario
More Than One



Reventa
Contemporáneo