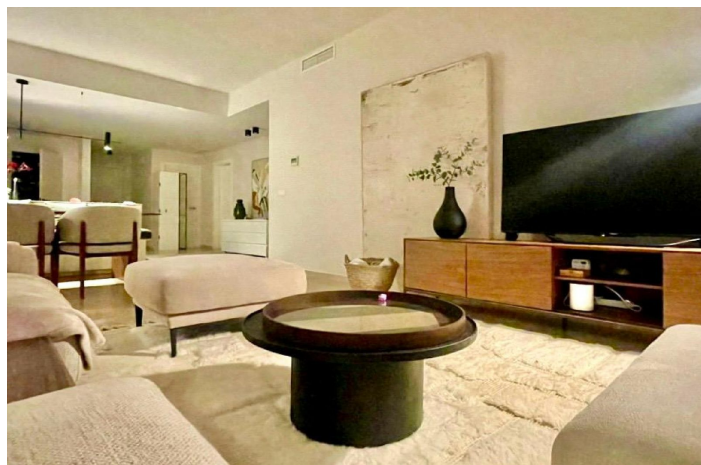
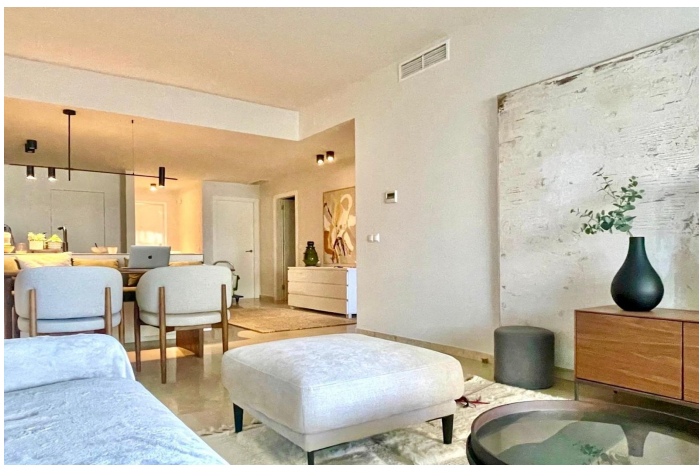




Apartamento Planta Baja en venta en Manilva, Manilva

358.000 €

Referencia: R5121505 Dormitorios: 2 Baños: 2 Construido: 120m² Terraza: 21m²





Costa del Sol, Manilva

Apartamento renovado con vistas panorámicas al mar, Gibraltar y la costa africana ☒ Una propiedad refinada, pensada para disfrutar plenamente de la vida junto al mar durante todo el año. Este apartamento de 121m², incluyendo 21m² de terraza, ha sido renovado con materiales de calidad y amueblado con mucho gusto. Desde la entrada, se percibe la atención a cada detalle: armonía de los espacios, circulación fluida y confort moderno. El amplio salón se abre a una terraza orientada al suroeste, convertida en una verdadera estancia adicional gracias a las “cortinas de cristal”. Estas cristaleras modulares permiten disfrutar del espacio en cualquier estación: totalmente abiertas en verano, parcialmente o completamente cerradas el resto del año. La terraza, ligeramente elevada para conservar las vistas incluso estando sentado, ofrece un panorama impresionante del Mediterráneo, el Peñón de Gibraltar y la costa marroquí, manteniendo a la vez la intimidad visual gracias a un discreto murete. La cocina italiana, nueva y de alta gama, combina diseño y funcionalidad: encimera y salpicadero de piedra, todos los muebles bajos con cajones, etc. Se abre a una zona de lavandería equipada con armarios a medida, ofreciendo un espacio de almacenaje práctico y estético — algo poco común en este tipo de propiedades. La zona de noche cuenta con dos dormitorios cómodos con armarios empotrados y dos baños, uno de ellos en suite. El suelo de mármol aporta una elegancia atemporal al conjunto. ??? La urbanización es tranquila y segura. Dispone de una gran piscina rodeada de césped, con tumbonas y sombrillas, así como una pista de pádel. ??? La propiedad se vende con una plaza de garaje subterránea y un amplio trastero — ideales para almacenamiento o equipamiento de temporada. ??? A solo 1km a pie del mar, a 3km del puerto chic y animado de Sotogrande, a 3km de Puerto de la Duquesa, y muy cerca de campos de golf de renombre internacional (Valderrama, La Reserva, etc.). Tiendas, restaurantes y servicios están a pocos minutos. ??? Una oportunidad rara y versátil: Este apartamento es ideal tanto para vivir todo el año, como segunda residencia de alta gama o como inversión para alquiler vacacional (licencia turística activa). Comodidad, vistas y elegancia se combinan de forma natural. Amueblado con esmero, listo para entrar a vivir.



Características:

Características

Terraza Cubierta
Ascensor
Terraza Privada
Trastero - Almacén
Baño En-Suite
Suelos de Mármol
Doble acristalamiento
Armarios Empotrados
Paddle Tennis
Lavadero
Sótano
Fibra óptica

Vistas

Vistas al Mar
Vistas Panorámicas
Vistas al Campo

Piscina

Piscina Comunitaria

Jardín

Jardín Comunitario

Categoría

Contemporáneo

Orientación

Orientación Suroeste

Posición

Urbanización
Cerca de Tiendas
Cerca de Ciudad
Cerca de Colegios

Muebles

Completamente Amueblada

Seguridad

Seguridad de 24 horas

Climatización

Aire Acondicionado
A/A Frio
A/A Caliente

Estado

Excelente estado de conservación
Reformado Recientemente

Cocina

Cocina Equipada

Aparcamiento

Parking Subterráneo