

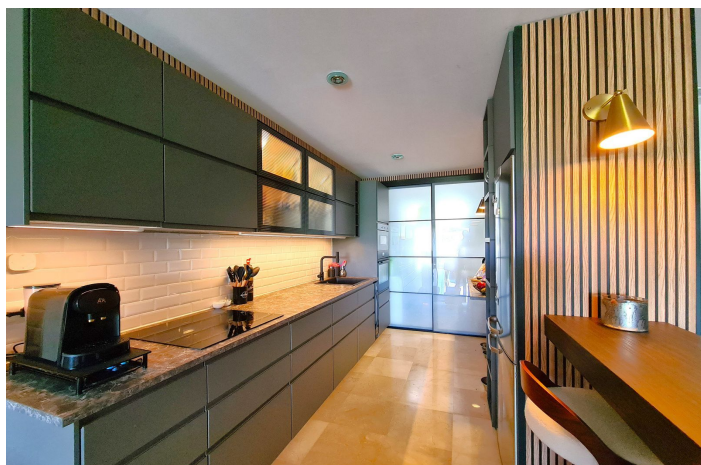


Appartement au rez-de-chaussée à vendre à Benahavís, Benahavís

675 000 €

Référence: R5034646 Chambres: 3 Bain: 2 Terrain: 70m² Construite: 110m² Terrasse: 65m²







Costa del Sol, Benahavís

FANTASTIQUE APPARTEMENT DE 3 CHAMBRES AU REZ-DE-CHAUSSEE AVEC GRAND JARDIN Situé dans un quartier résidentiel calme et sûr, entouré de nature, cet appartement est très bien relié à l'autoroute AP7, qui relie toute la Costa del Sol. À seulement 5 minutes en voiture de Guadalmina Alta et de la prestigieuse école Atalaya, avec la plage, les supermarchés, les pharmacies et les restaurants à 10 minutes. La propriété a été entièrement rénovée cette année 2025 donc tout est comme neuf. En entrant dans l'appartement, nous trouvons un hall qui mène au spacieux salon-salle à manger avec de belles vues sur le jardin, qui a également accès à une grande terrasse partiellement couverte. Il dispose d'une cuisine spacieuse, toute neuve, de style moderne, équipée d'appareils électroménagers haut de gamme et avec accès à la buanderie séparée. Les chambres et les salles de bains de la propriété sont distribuées par un couloir. La spacieuse chambre principale dispose d'une grande armoire intégrée avec accès et vue sur la terrasse/jardin. Il dispose également d'une salle de bains privative de style contemporain entièrement rénovée avec douche et une fenêtre offrant beaucoup de lumière naturelle et de ventilation. Les deux chambres simples disposent de placards intégrés, sont lumineuses et l'une d'elles a accès au jardin. La deuxième salle de bain est située à l'entrée du distributeur, elle est donc reliée aux espaces communs de la maison (salon/salle à manger/cuisine) et se situe à côté des deux chambres simples. Cette salle de bain complète dispose également d'une douche. La propriété bénéficie de la commodité d'avoir une place de parking privée, en plus de profiter des jardins communautaires et des piscines d'eau salée. NOUS VOUS RECOMMANDONS VOTRE VISITE !!



Spécification:

Caractéristiques

Terrasse couverte
Ascenseur
Terrasse privée
Salle de bain attenante
Sol en marbre
Double vitrage
Armoires ajustées
Solarium
Wifi
Buanderie

Vues

Mer
Montagne
Panoramique
Pays
Jardin
Golf

Piscine

Communautaire
Piscine pour enfants

Jardin

Communautaire
Private

Services publics

Électricité
Eau potable
Téléphone
Gaz

Orientation

Sud

Paramètre

Près du golf
Urbanisation
Proche des magasins
Près de la ville
Près des écoles
Près de Marina

Meubles

Optional

Sécurité

Complexe fermé
Système d'alarme
Téléphone d'entrée

Catégorie

Maisons de vacances
Investissement
Golf
Luxe
Revente

Climatisation

Climatisation
Cold A / C
A / C chaud

Condition

Excellent
Récemment rénové

Cuisine

Entièrement équipé

Parking

Souterrain
Garage
Private