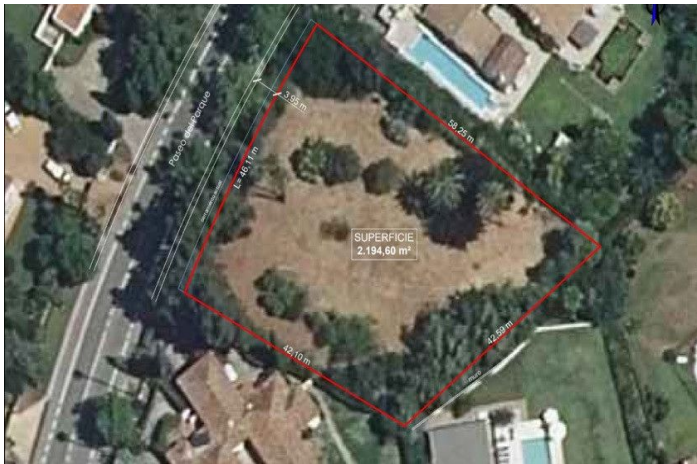




Land zum Verkauf in Sotogrande Costa, Sotogrande

2.100.000 €

Referenz: R5066656 Grundstücksgröße: 2.200m²





Costa de la Luz, Sotogrande Costa

Dieses weitläufige 2.200 m² große Grundstück in Sotogrande Costas prestigeträchtigen Viertel Kings and Queens bietet eine seltene Gelegenheit, ein benutzerdefiniertes Luxushaus in einer der begehrtesten Straßen der Gegend zu entwerfen und zu bauen – Paseo del Parque. Über seiner Umgebung und ideal ausgerichtet, um den Morgen und die Mittagssonne zu erfassen, bietet das Grundstück eine ungewöhnliche Doppelperspektive: Meerblick und malerische Berglandschaft. Diese Mischung aus Küsten- und Landschaftsaussichten ist eine wahre Seltenheit in dieser erstklassigen Lage. Perfekt in der Nähe von Golf, Stränden, dem Yachthafen und internationalen Topschulen gelegen, ist dies eine einzigartige Gelegenheit für diejenigen, die Exklusivität, Eleganz und Potenzial in einer der ältesten Gemeinden Südspaniens suchen. Eigenschaften des Objekts: - Hauptposition im Bereich Kings and Queens - Atemberaubender Blick auf das Meer und die Berge - Erhöhte und sonnige Orientierung - Ja. Eines der wenigen verbleibenden Baugrundstücke in dieser Elitezone Das Grundstück umfasst eine Vielzahl von reifen Palmen, Zypressen und Olivenbäumen, die Eleganz und Charme dieses Grundstück zu seiner idealen Lage verankern. Zusätzlich ist die folgende Dokumentation bereits vorhanden für diejenigen, die den Bauprozess beschleunigen möchten; Topographical Survey, Geotechnische Studie mit ausgezeichnete Bodenqualität und Basic and Execution Architectural Projects



Eigenschaften:

Merkmale

In der Nähe des Transports

Ansichten

Land

Einstellung

In der Nähe von Golf

In der Nähe des Hafens

In der Nähe des Meeres

In der Nähe von Geschäften

In der Nähe der Stadt

In der Nähe von Schulen

Kategorie

Luxus