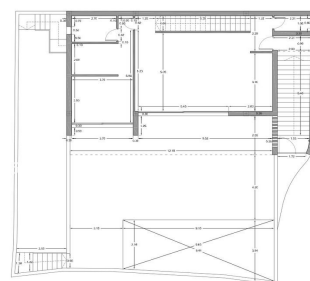
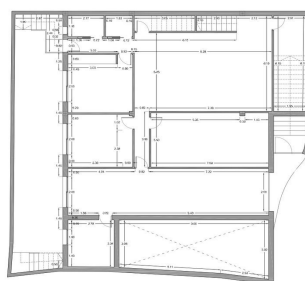




Complot résidentiel à vendre à Benalmadena Pueblo, Benalmádena

295 000 €

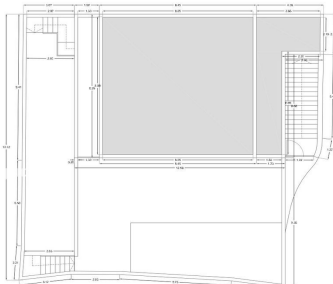
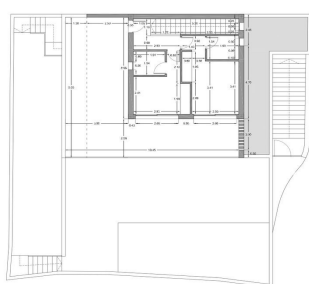
Référence: R4927423 Terrain: 290m²



Planta B1, nivel 0.100

Planta B2, nivel 0.100

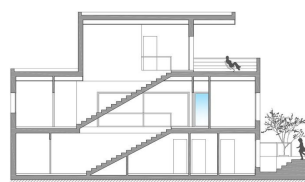
05/



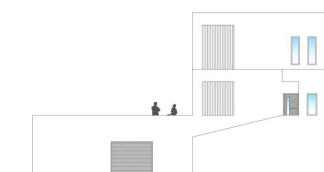
Planta B3, nivel 0.100

Planta B4, nivel 0.100

06/



Sección A-A



Sección B-B

- Planta B1, nivel 0.100
- Planta B2, nivel 0.100
- Planta B3, nivel 0.100
- Planta B4, nivel 0.100
- Planta B5, nivel 0.100
- Planta B6, nivel 0.100
- Planta B7, nivel 0.100
- Planta B8, nivel 0.100
- Planta B9, nivel 0.100
- Planta B10, nivel 0.100
- Planta B11, nivel 0.100
- Planta B12, nivel 0.100
- Planta B13, nivel 0.100
- Planta B14, nivel 0.100
- Planta B15, nivel 0.100
- Planta B16, nivel 0.100
- Planta B17, nivel 0.100
- Planta B18, nivel 0.100
- Planta B19, nivel 0.100
- Planta B20, nivel 0.100
- Planta B21, nivel 0.100
- Planta B22, nivel 0.100
- Planta B23, nivel 0.100
- Planta B24, nivel 0.100
- Planta B25, nivel 0.100
- Planta B26, nivel 0.100
- Planta B27, nivel 0.100
- Planta B28, nivel 0.100
- Planta B29, nivel 0.100
- Planta B30, nivel 0.100
- Planta B31, nivel 0.100
- Planta B32, nivel 0.100
- Planta B33, nivel 0.100
- Planta B34, nivel 0.100
- Planta B35, nivel 0.100
- Planta B36, nivel 0.100
- Planta B37, nivel 0.100
- Planta B38, nivel 0.100
- Planta B39, nivel 0.100
- Planta B40, nivel 0.100
- Planta B41, nivel 0.100
- Planta B42, nivel 0.100
- Planta B43, nivel 0.100
- Planta B44, nivel 0.100
- Planta B45, nivel 0.100
- Planta B46, nivel 0.100
- Planta B47, nivel 0.100
- Planta B48, nivel 0.100
- Planta B49, nivel 0.100
- Planta B50, nivel 0.100
- Planta B51, nivel 0.100
- Planta B52, nivel 0.100
- Planta B53, nivel 0.100
- Planta B54, nivel 0.100
- Planta B55, nivel 0.100
- Planta B56, nivel 0.100
- Planta B57, nivel 0.100
- Planta B58, nivel 0.100
- Planta B59, nivel 0.100
- Planta B60, nivel 0.100
- Planta B61, nivel 0.100
- Planta B62, nivel 0.100
- Planta B63, nivel 0.100
- Planta B64, nivel 0.100
- Planta B65, nivel 0.100
- Planta B66, nivel 0.100
- Planta B67, nivel 0.100
- Planta B68, nivel 0.100
- Planta B69, nivel 0.100
- Planta B70, nivel 0.100
- Planta B71, nivel 0.100
- Planta B72, nivel 0.100
- Planta B73, nivel 0.100
- Planta B74, nivel 0.100
- Planta B75, nivel 0.100
- Planta B76, nivel 0.100
- Planta B77, nivel 0.100
- Planta B78, nivel 0.100
- Planta B79, nivel 0.100
- Planta B80, nivel 0.100
- Planta B81, nivel 0.100
- Planta B82, nivel 0.100
- Planta B83, nivel 0.100
- Planta B84, nivel 0.100
- Planta B85, nivel 0.100
- Planta B86, nivel 0.100
- Planta B87, nivel 0.100
- Planta B88, nivel 0.100
- Planta B89, nivel 0.100
- Planta B90, nivel 0.100
- Planta B91, nivel 0.100
- Planta B92, nivel 0.100
- Planta B93, nivel 0.100
- Planta B94, nivel 0.100
- Planta B95, nivel 0.100
- Planta B96, nivel 0.100
- Planta B97, nivel 0.100
- Planta B98, nivel 0.100
- Planta B99, nivel 0.100
- Planta B100, nivel 0.100



07/



Costa del Sol, Benalmadena Pueblo

Building plot with project in Rancho Domingo, Benalmádena Pueblo. Very attractive location on a corner plot at the end of a dead end street close to the village with all kinds of amenities. The project which is ready for the building license consists of a detached villa with private swimming pool and garage. It is developed to have basement, ground floor and first floor, with a garage for two vehicles and a swimming pool. It has been oriented so that the main views are directed to the points where there are no buildings, thus increasing the feeling of privacy. Basement level with gym, storage rooms, installation room, ironing room, wine cellar, bathroom 1, laundry room, garage and patio. Total usable area of basement 223.97 m². Ground floor level with living room, dining room, kitchen, master bedroom, bathroom 2, dressing room, toilet, hallway, covered entrance, covered porch and swimming pool. Total usable area ground floor 212.43 m². Closed constructed area on ground floor 89.60 m². First floor with bedroom 1, bedroom 2, hall, bathroom 3, bathroom 4, covered terrace and open terrace. Total usable area first floor 83.10 m². Closed constructed area on the first floor 46.91 m². Total projected usable area 519.50 m². Total built area computable at urban planning level 136.51 m². The planned building is located in a consolidated urban environment of the development. The plots in the area are either built or in the process of being built.



Spécification:

Orientation

Sud
Ouest
Sud-Est
Sud-ouest

Vues

Jardin
Urban
Rue

Paramètre

Près du golf
Urbanisation
Proche des magasins
Près de la ville
Près des écoles
Ville
Village
Pueblo de montagne

Condition

Bien
Excellent

Catégorie

Investissement
Prévu
Revente
Avec permis de construire