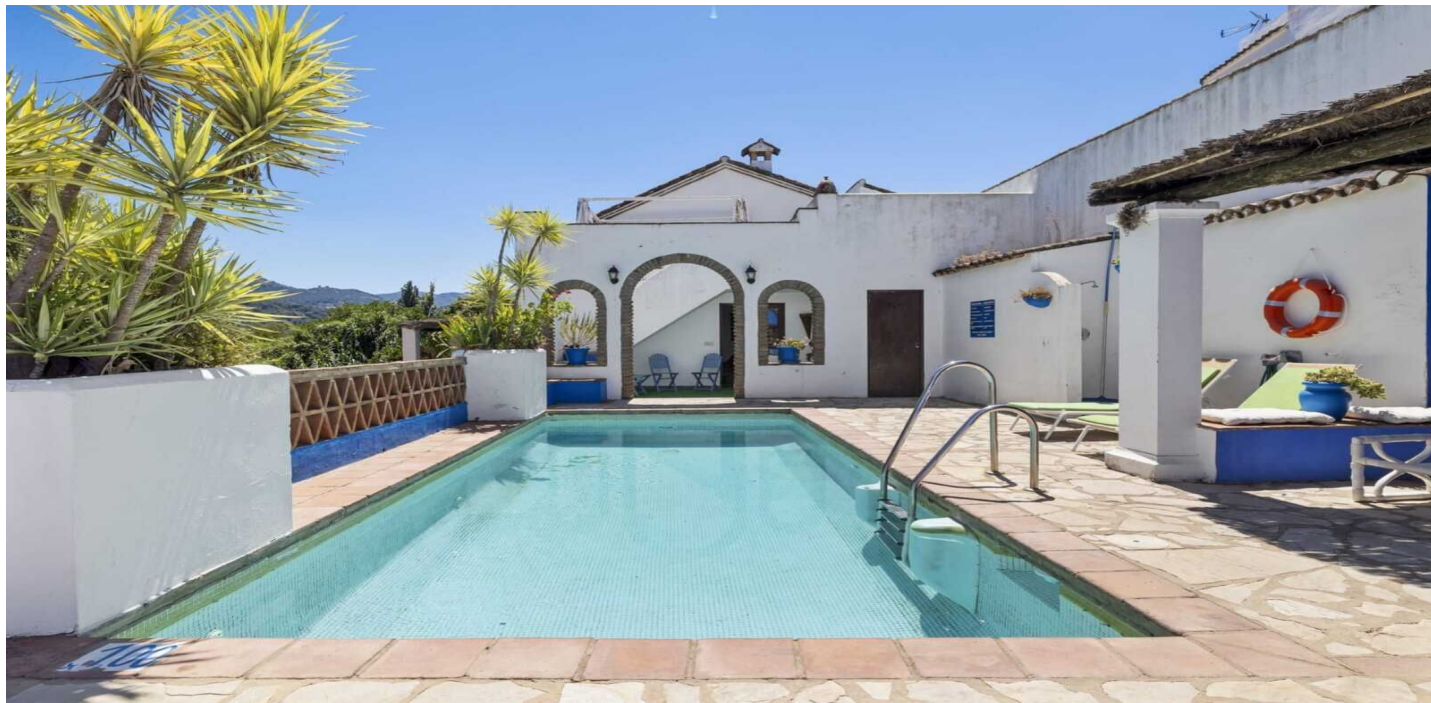




Villa - Chalet en venta en Cortes de la Frontera, Cortes de la Frontera

975.000 €

Referencia: R5016382 Dormitorios: 9 Baños: 10 Construido: 900m²





Serranía de Ronda, Cortes de la Frontera

Situado en un enclave natural excepcional, junto al cauce del Río Guadiaro y a las puertas del majestuoso Parque Natural de Los Alcornocales, este Boutique Hotel de Autor representa una oportunidad única para inversores que buscan un activo turístico con carácter, potencial y una ubicación estratégica entre Ronda, Sotogrande, Marbella y la Costa del Sol. La propiedad, diseñada para ofrecer una experiencia íntima y exclusiva, dispone de 9 amplias suites, todas ellas luminosas y con vistas al entorno verde que rodea el hotel. A ello se suma un apartamento independiente, perfecto para la gestión interna, el personal o como unidad adicional de alquiler. En la zona de restauración, el hotel cuenta con un restaurante totalmente equipado, salón interior, terrazas exteriores y encantadoras áreas ajardinadas que crean un ambiente idílico para disfrutar de la gastronomía, organizar eventos privados o desarrollar conceptos como retiros de bienestar, experiencias enogastronómicas o turismo de naturaleza. Los exteriores ofrecen espacios amplios y muy cuidados: jardines con encanto, zonas de descanso y una piscina rodeada de vegetación, perfecta para huéspedes que buscan tranquilidad y conexión con el paisaje. El acceso es cómodo, y la propiedad se encuentra cerca de rutas de senderismo, actividades fluviales, bodegas, miradores y pueblos históricos del Valle del Guadiaro y Ronda. Con una superficie construida de 798 m², su distribución funcional y su versatilidad lo convierten en un negocio ideal para: • Boutique hotel • Gastronomic retreat • Wellness & yoga retreats • Eventos privados • Turismo de naturaleza • Gestión hotelera profesional con alto retorno. Además, el propietario está receptivo a propuestas serias, lo que convierte esta propiedad en una excelente oportunidad para inversores nacionales e internacionales que deseen adquirir un establecimiento singular con gran potencial de crecimiento. Características principales: • 9 suites amplias y luminosas • Apartamento independiente • Restaurante equipado • Piscina y jardines • Entorno natural privilegiado junto al Río Guadiaro • Cercanía a Ronda, Sotogrande, Costa del Sol y Marbella • Alto potencial turístico y de rentabilidad • Propietario motivado para vender. Una propiedad única en el corazón de Andalucía, lista para continuar su historia como boutique hotel o evolucionar hacia un proyecto turístico de alto nivel.



Características:

Características

Terraza Cubierta
Cerca de Transporte
Terraza Privada
Trastero - Almacén
Baño En-Suite
24 Horas Recepción
Armarios Empotrados
WiFi
Casa de Huéspedes
Lavadero
Bar
Barbacoa
Restaurant
Cerca de una Iglesia
Sótano
Fibra óptica

Vistas

Vistas a Montaña
Vistas Panorámicas
Vistas al Campo
Vistas a Jardín
Vistas a Piscina
Vistas a Bosques

Piscina

Piscina Privada

Jardín

Jardín Privado

Orientación

Este
Oeste

Posición

Cerca de Tiendas
Cerca de Colegios
Campo
Pueblo
Pueblo de Montaña
Cerca de los Bosques

Muebles

Completamente Amueblada

Servicios Públicos

Electricidad
Agua Potable

Climatización

Chimenea
Calefacción Central.

Estado

Buen estado de conservación

Cocina

Cocina Equipada

Categoría

Casas de vacaciones
Inversion