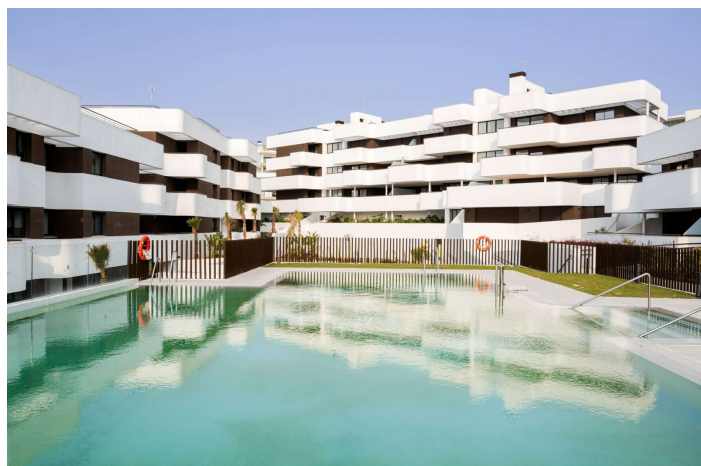
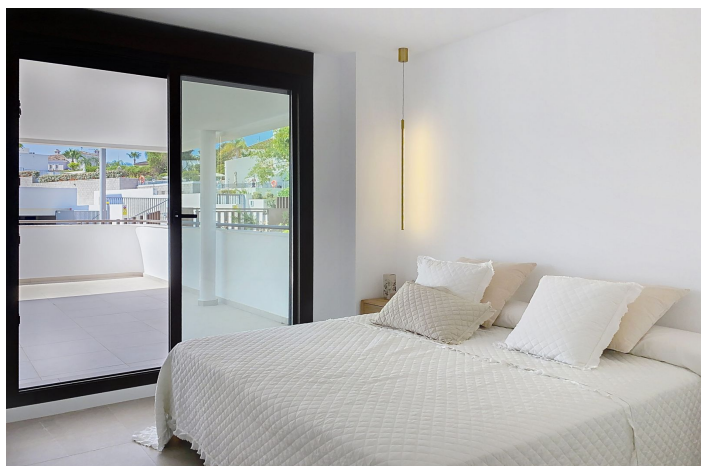




Apartamento Planta Baja en venta en Estepona, Estepona

890.000 €

Referencia: R5084467 Dormitorios: 4 Baños: 4 Construido: 225m² Terraza: 80m²





Costa del Sol, Estepona

Situado en Las Mesas, una de las zonas residenciales más codiciadas y en auge de expansión de la ciudad de Estepona, este elegante apartamento en planta baja elevada combina diseño contemporáneo, confort y una ubicación privilegiada. A tan solo 10 minutos a pie del Puerto y la playa, y a 20 minutos del encantador casco antiguo, ofrece una oportunidad única para disfrutar del estilo de vida mediterráneo con todas las comodidades al alcance. La vivienda destaca por su impresionante terraza privada de 80m², con orientación sur, para aprovechar la luz natural durante todo el día y con agradables vistas laterales al mar. Ideal para quienes valoran los espacios exteriores amplios, ya sea para relajarse, recibir invitados o disfrutar del clima todo el año. En su interior, se distribuye en 4 dormitorios espaciosos con armarios empotrados, 2 baños completos con materiales de primera calidad, y un aseo de cortesía adicional para mayor funcionalidad. La sala de estar y el comedor se interan perfectamente tanto con la terraza como con la cocina, de estilo moderno y abierto y completamente equipada con electrodomésticos Siemens, encimeras Silestone, y un lavadero con tendedero. Una península adornará en breve la cocina. Los acabados han sido seleccionados con atención al detalle: suelos de gres porcelánico, puertas lacadas en blanco, carpintería exterior con doble acristalamiento y persianas motorizadas en salón y dormitorios. Además, cuenta con un sistema de climatización por conductos con control independiente, aerotermia para agua caliente, y ventilación mecánica para garantizar el máximo confort y eficiencia energética en todas las estaciones. El apartamento cuenta con 2 plazas de garaje subterráneas y un amplio trastero, todo ello dentro de un complejo cerrado que ofrece seguridad y tranquilidad. La urbanización construida en 2025 ofrece unas zonas comunes inmejorables: piscina para adultos e infantil, gimnasio equipado, sauna, jardines cuidados, área de bicicletas y accesos adaptados para todos los residentes. El edificio cuenta con ascensor y accesibilidad universal. Una propiedad perfecta tanto para residencia habitual como para inversión segura en una de las zonas con mayor proyección de Estepona.



Características:

Características

Terraza Cubierta
Ascensor
Terraza Privada
Trastero - Almacén
Baño En-Suite
Doble acristalamiento
Armarios Empotrados
Gimnasio
Sauna

Vistas

Vistas al Mar
Vistas Urbanas

Piscina

Piscina Comunitaria

Jardin

Jardín Comunitario

Calificación energética

A

Orientación

Sur

Posición

Cerca de Puerto
Cerca del Mar
Cerca de Tiendas
Cerca de Ciudad
Cerca de Colegios

Muebles

Opcionales

Seguridad

Recinto Cerrado
Alarma
Persianas Eléctricas

CO2 Emission Rating

A

Climatización

Aire Acondicionado

Estado

Excelente estado de conservación
Nueva Construcción

Cocina

Cocina Parcialmente Equipada
Kitchen-Lounge

Aparcamiento

Parking Comunitario
More Than One