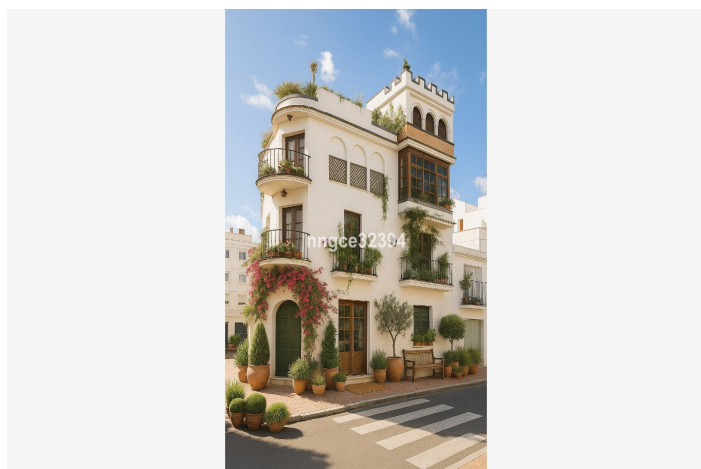




## Villa - Chalet en venta en San Pedro de Alcántara, Marbella

899.900 €

Referencia: R5057755    Dormitorios: 8    Baños: 5    Terreno: 120m<sup>2</sup>    Construido: 500m<sup>2</sup>    Terraza: 100m<sup>2</sup>





## Costa del Sol, San Pedro de Alcántara

RESIDENCIA ESTILO CASTILLO EN SAN PEDRO – UNA PROPIEDAD ÚNICA CON CARÁCTER, ESPACIO Y POTENCIAL Donde el Encanto Histórico se Encuentra con el Estilo de Vida Moderno Una oportunidad verdaderamente excepcional ha salido al mercado en el corazón del Pueblo de San Pedro. Esta residencia inspirada en un castillo combina una elegante esencia andaluza con detalles arquitectónicos únicos y un enorme potencial tanto residencial como de inversión. Todo ello, a pocos pasos del Bulevar de San Pedro, del Hotel NH y del colegio internacional Laude San Pedro. Con más de 500 m<sup>2</sup> construidos, esta propiedad independiente se distribuye en varias plantas y ofrece más de 8 amplias estancias, 5 baños, múltiples zonas de estar y un diseño lleno de luz natural, carácter y posibilidades infinitas. PARA QUIENES SUEÑAN EN GRANDE Construida con un carácter inconfundible, la vivienda destaca por sus ventanas en arco, barandillas decorativas, suelos de mármol y un impresionante patio interior inspirado en la Alhambra, con fuente tradicional y detalles en vidrieras de colores. Una residencia que transmite historia y elegancia – ideal para quienes buscan una propiedad con alma y presencia. CARACTERÍSTICAS DESTACADAS: Chimenea de doble cara entre el comedor formal y el luminoso salón principal Ventanales franceses y balcones en todas las plantas Sala en la planta superior con vidrieras, ideal para lectura, trabajo o relax Espacio polivalente contiguo perfecto para cine, gimnasio o dormitorios adicionales Solárium en la azotea con barbacoa, ducha exterior y sauna Preinstalación para ascensor residencial (coste estimado entre 8.000€ y 12.000€) USO FLEXIBLE – RESIDENCIAL, RENTABILIDAD O COMERCIAL Esta propiedad no es solo una casa, sino una plataforma para materializar tu visión. Ya sea que quieras: Vivir en una residencia familiar verdaderamente única Dividirla en varios apartamentos para alquilar o vender Crear un pequeño hotel con encanto, espacio wellness o galería artística Utilizar la planta baja como oficina o negocio y vivir en las plantas superiores ...esta casa ofrece el espacio y la estructura para hacerlo realidad. MUY POR DEBAJO DEL VALOR DE MERCADO Las viviendas reformadas con este tamaño y ubicación en San Pedro o Nueva Andalucía suelen superar fácilmente los 2-3 millones de euros. Esta es una oportunidad increíble para adquirir una propiedad con carácter y gran superficie a un precio muy competitivo, con enorme potencial de revalorización. UBICACIÓN PRIVILEGIADA: A 1 minuto andando del Bulevar de San Pedro A 5 minutos del colegio Laude y del Hotel NH Rodeada de comercios, cafeterías y servicios locales Acceso cercano a piscina comunitaria, gimnasio, sauna, jacuzzi y pistas de pádel/tenis A solo 10 minutos en coche de Puerto Banús y Marbella Una propiedad verdaderamente única que ofrece estilo de vida, espacio y valor a largo plazo. Oportunidades así rara vez salen al mercado – y cuando lo hacen, no duran mucho. Contáctanos hoy mismo para organizar una visita privada. Tu castillo en San Pedro te espera.





## Características:

### Características

Terraza Cubierta  
Cerca de Transporte  
Terraza Privada  
Trastero - Almacén  
Baño En-Suite  
Suelos de Mármol  
Doble acristalamiento  
Armarios Empotrados  
Solario  
WiFi  
Gimnasio  
Sauna  
Sala de Juegos  
Paddle Tennis  
Pista de Tennis  
Aptmnt. Huéspedes  
Casa de Huéspedes  
Lavadero  
Suelo de Madera  
Jacuzzi  
Barbacoa  
Cerca de la Mezquita  
Alojamiento del personal  
Cerca de una Iglesia

### Vistas

Vistas a Montaña  
Vistas Panorámicas  
Vistas al Campo  
Vistas a Jardín

### Piscina

Piscina Comunitaria

### Jardín

Jardín Comunitario  
Jardín Privado

### Orientación

Norte  
Sur  
Orientación Noreste

### Posición

Área Comercial  
Cerca de Golf  
Cerca de Puerto  
Cerca del Mar  
Cerca de Tiendas  
Cerca de Ciudad  
Cerca de Colegios  
Ciudad  
Suburbano  
Pueblo  
Cerca de Marina

### Muebles

Completamente Amueblada  
Sin Amueblar  
Parcialmente Amueblada  
Opcionales

### Seguridad

Seguridad de 24 horas  
Alarma

### Climatización

Aire Acondicionado

### Estado

Buen estado de conservación  
Necesita Reformas  
Requiere Restauración

### Cocina

Cocina Equipada

### Aparcamiento

Garaje  
Párking Privado



**Servicios Públicos**

Electricidad  
Agua Potable  
Teléfono

Persianas Eléctricas  
Portero Automático  
Caja fuerte  
**Categoría**  
Reducido  
Casas de vacaciones  
Inversion  
Ganga  
Barato  
Lujo  
Pre-construcción  
Reventa  
Contemporáneo

Párking Libre  
Párking en Calle