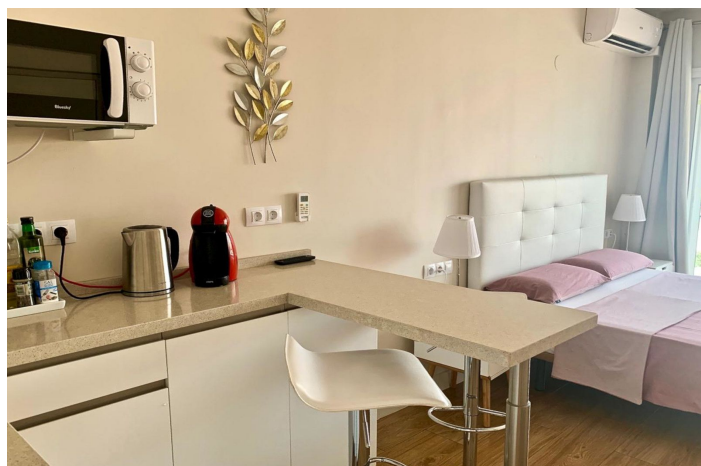




Estudio Planta Media en venta en Torremolinos Centro, Torremolinos

189.000 €

Referencia: R5056996 Baños: 1 Construido: 29m²





Costa del Sol, Torremolinos Centro

Apartamento estudio con vistas al mar y licencia turística – Centro de Torremolinos

Fantástica oportunidad de adquirir un apartamento estudio con vistas al mar en una zona tranquila pero céntrica de Torremolinos. A solo 5 minutos a pie de la playa y cerca del transporte público (autobús y tren), tiendas, bares y todos los servicios, esta propiedad es ideal como vivienda vacacional o como inversión para alquilar.

El apartamento ofrece 29 m² de espacio habitable luminoso, con una terraza privada con vistas al mar y a la ciudad. Viene completamente amueblado, con cocina equipada, aire acondicionado, armarios empotrados y doble acristalamiento. El edificio cuenta con ascensor y acceso para personas con movilidad reducida.

Con su licencia de alquiler turístico ya en vigor, se trata de una oportunidad de inversión llave en mano en una de las localidades costeras más populares de la Costa del Sol.

Características principales:

Ubicación privilegiada: a 5 minutos de la playa, cerca de tiendas y transporte.

Vistas al mar desde la terraza privada.

Totalmente amueblado y cocina equipada.

Aire acondicionado, WiFi y televisión por satélite.

Licencia de alquiler turístico: ideal para inversores.

Acceso por ascensor y edificio adaptado para sillas de ruedas.

Una inversión inteligente y una base perfecta para unas vacaciones en la Costa del Sol.

Estudio Planta Media, Torremolinos Centro, Costa del Sol.
Construidos 29 m².

Posición : Ciudad, Lado de la Playa, Cerca de Tiendas, Cerca del Mar.

Orientación : Este.

Estado : Buen.

Climatización : Aire Acondicionado.

Vistas : Mar, Urbanas.

Características : Ascensor, Armarios Empotrados, Cerca de Transporte, Terraza Privada, TV Satélite , WiFi, Acceso para personas con movilidad reducida.

Muebles : Amueblada.

Cocina : Equipada.

Aparcamiento : Calle.

Servicios Públicos : Electricidad.





Características:

Características

Ascensor
Cerca de Transporte
Terraza Privada
TV Satélite
Armarios Empotrados
WiFi
Access for people with reduced mobility

Vistas

Vistas al Mar
Vistas Urbanas

Muebles

Completamente Amueblada

Servicios Públicos

Electricidad

Orientación

Este

Posición

Lado de la Playa
Cerca del Mar
Cerca de Tiendas
Ciudad

Cocina

Cocina Equipada

Climatización

Aire Acondicionado

Estado

Buen estado de conservación

Aparcamiento

Parking en Calle