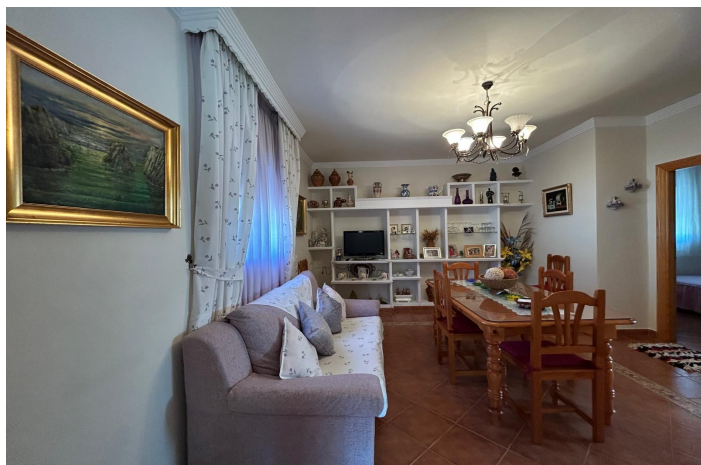




## Villa - Chalet en venta en Álora, Álora

**315.000 €**

Referencia: R5044603    Dormitorios: 2    Baños: 1    Terreno: 398m<sup>2</sup>    Construido: 176m<sup>2</sup>    Terraza: 21m<sup>2</sup>





## Valle del Guadalhorce, Álora

Casa Independiente en Álora, uno de los pueblos con más encanto del interior malagueño. Superficie: 68m<sup>2</sup>  
Distribución: + 2 dormitorios + 1 baño + Cocina + Salón-comedor + Entrada bonita y acogedora Parte baja: + Almacén de unos 13m<sup>2</sup> (ideal para almacenar objetos o herramientas) + Enorme dormitorio con baño (posibilidad de utilizar como habitación principal o para invitados) Garaje y zona exterior: + Garaje cerrado convertido en salita. + Zona perfecta para barbacoas y reuniones al aire libre + Posibilidad de instalar una piscina en el futuro Ubicación: + Parada de autobús en la puerta (conexión directa con el pueblo y otras localidades) + Todos los servicios a 10 minutos del pueblo, incluyendo: - Colegios - Piscina municipal - Supermercados - Otros servicios y comercios La casa está situada en una ubicación muy céntrica, con acceso directo a transporte público y todos los servicios necesarios a poca distancia a pie. Esto la hace ideal para familias, parejas o personas que buscan una vida tranquila en un entorno rural, pero con todas las comodidades del pueblo a mano. Álora se encuentra en pleno corazón del Valle del Guadalhorce, rodeado de naturaleza y con excelente conexión hacia Málaga capital y el Caminito del Rey. Es una zona en auge tanto para residencia habitual como para inversión rural, con un entorno natural privilegiado, servicios cercanos y una comunidad acogedora.



## Características:

### Características

Terraza Cubierta  
Cerca de Transporte  
Terraza Privada  
TV Satélite  
Trastero - Almacén  
Doble acristalamiento  
WiFi  
Lavadero  
Barbacoa  
Servicio de Autobuses  
Sótano  
Fibra óptica

### Vistas

Vistas a Montaña  
Vistas al Campo  
Vistas a Jardín  
Vistas a Bosques

### Piscina

Habitación para la piscina

### Jardín

Jardín Privado

### Servicios Públicos

Electricidad  
Agua Potable

### Orientación

Norte  
Este  
Orientación Noreste  
Orientación Noroeste

### Posición

Cerca de Tiendas  
Cerca de Colegios  
Campo  
Pueblo  
Pueblo de Montaña  
Cerca de los Bosques

### Muebles

Completamente Amueblada

### Seguridad

Alarma

### Climatización

Aire Acondicionado

### Estado

Buen estado de conservación  
Excelente estado de conservación

### Cocina

Cocina Equipada

### Aparcamiento

More Than One