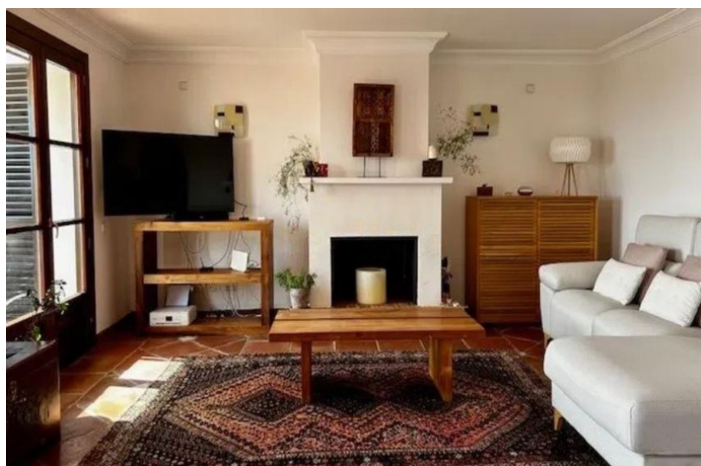




Maison de ville à vendre à Benahavís, Benahavís

545 000 €

Référence: R5026852 Chambres: 2 Bain: 2 Construite: 180m² Terrasse: 40m²





Costa del Sol, Benahavís

Cette maison mitoyenne, orientée sud, a une superficie de 184 mètres carrés et comprend un garage et un débarras. Elle est équipée d'un climatiseur Daikin neuf, d'un système de filtration d'eau pure pour la boisson et l'usage domestique, et de moustiquaires à toutes les fenêtres. Située dans le pittoresque village de La Heredia, au sein de Monte Mayor, cette maison offre paix, intimité et une connexion unique avec la nature, à seulement 10 minutes en voiture par une route panoramique jusqu'à la plage. Rez-de-chaussée : En entrant, une salle d'eau se trouve à droite. Le salon spacieux dispose d'une grande cheminée et de grandes fenêtres qui inondent l'espace de lumière naturelle et offrent des vues panoramiques sur la nature et la mer Méditerranée. D'un côté, la salle à manger bénéficie également des mêmes vues imprenables. La cuisine est entièrement équipée d'électroménagers Samsung et dispose d'une buanderie fonctionnelle. La terrasse couverte est un endroit parfait pour se détendre, dîner en plein air et profiter du paysage. Étage : Un large palier mène aux deux chambres, toutes deux avec salles de bain attenantes comprenant baignoire et douche. Les chambres disposent de placards intégrés et de balcons Juliette, d'où l'on peut contempler le cadre naturel dans toute sa splendeur. Services communautaires : • Grande piscine communautaire • Sécurité 24h/24 avec accès surveillé • Cafétéria dans le complexe et courts de tennis • Accès direct aux sentiers de randonnée et abondante faune locale." mitoyenne, Benahavís, Costa del Sol. 2 Chambres, 2 Salles de bains, Surface 180 m², Terrasse 40 m². Situation : Village de montagne, Magasins à proximité, Ville à proximité, Ecoles à proximité, Forêt à proximité, Urbanisation. Orientation : Sud. Etat : Excellent. Piscine : Collective. Régulateur de température : Climatisation, Clim. chaud, Clim. froid, Cheminée. Vues : Montagne, Golf, Campagne. Caractéristiques : Terrasse couverte, Terrasse privée, WiFi, Terrain de tennis, Débarras, Buanderie, Salle de bains attenante, Doubles-vitrages. Mobilier : Partiellement meublé. Cuisine : Entièrement équipée. Jardin : Collectif. Sécurité : Complexe sécurisé, Surveillance 24 h / 24. Parking : Souterrain, Garage, Couvert, Privé. Catégorie : Revente.



Spécification:

Caractéristiques

Terrasse couverte
Terrasse privée
Salle de stockage
Salle de bain attenante
Double vitrage
Wifi
Court de tennis
Buanderie

Vues

Montagne
Pays
Golf

Piscine

Communautaire

Jardin

Communautaire

Catégorie

Revente

Orientation

Sud

Paramètre

Urbanisation
Proche des magasins
Près de la ville
Près des écoles
Pueblo de montagne
Près de la forêt

Meubles

Partie fournie

Sécurité

Complexe fermé
Sécurité 24 heures

Climatisation

Climatisation
Cold A / C
A / C chaud
Cheminée

Condition

Excellent

Cuisine

Entièrement équipé

Parking

Souterrain
Garage
Private
Covered