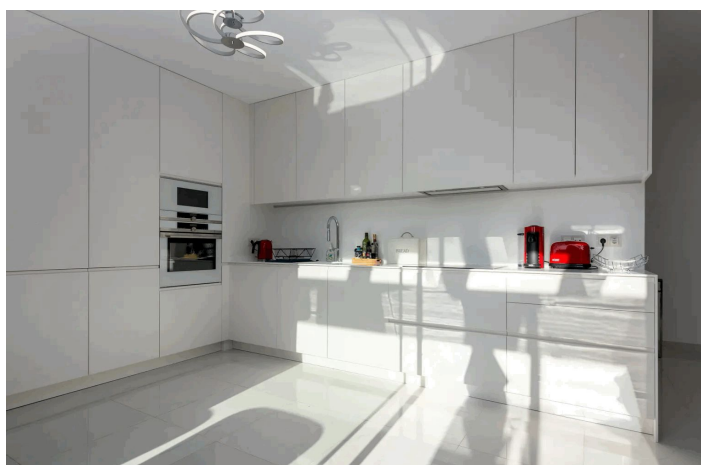




Penthouse à vendre à Estepona, Estepona

1 195 000 €

Référence: R5044249 Chambres: 3 Bain: 2 Construite: 134m² Terrasse: 145m²





Costa del Sol, Estepona

Un penthouse duplex de luxe avec des vues panoramiques spectaculaires sur le golf & disponible à la vente situé dans l'un des meilleurs blocs de la communauté privée sécurisée fermée de Cataleya. Toutes les maisons de Cataleya sont dotées de finitions haut de gamme et d'une grande luminosité grâce à leurs fenêtres sol-plafond sous forme de cloisons mobiles translucides, fusionnant les espaces intérieurs avec les grandes terrasses. Cette résidence offre une vie spacieuse. La propriété dispose de 3 chambres avec 2 salles de bains séparées, y compris la chambre principale en suite. Il comprend une cuisine ouverte et un salon-salle à manger avec accès direct à la terrasse. Situé à plus de 27 000 m2 de jardins magnifiquement aménagés, la communauté offre une oasis de sérénité et d'intimité. Passez à l'extérieur de votre terrasse privée et du solarium – parfait pour vous détendre ou vous divertir – tout en profitant de l'air frais et des vues imprenables. Services extérieurs Inclure - Une spacieuse piscine extérieure de 450 m2 avec une entrée de style plage, idéale pour se détendre et socialiser. - Une piscine intérieure chauffée pour profiter toute l'année, peu importe la saison. - L'accès aux jardins luxuriants, aux espaces de loisirs extérieurs et aux espaces communs magnifiquement entretenus. Il est situé dans le quartier d'Atalaya, à mi-chemin entre les terrains de golf El Paraiso et Atalaya. San Pedro de Alcántara, Benahavis et Marbella sont accessibles en 10-15 minutes. Design contemporain haut de gamme et les spécifications, fenêtres de sol au plafond, cuisine entièrement équipée avec appareils électroménagers, un plan d'étage ouvert, la climatisation, 2 places de parking souterrain, et une salle de stockage sont parmi les équipements. Contactez-nous pour organiser des visites faciles.



Spécification:

Caractéristiques

Terrasse couverte
Ascenseur
Près du transport
Télévision par satellite
Salle de bain attenante
Sol en marbre
Armoires ajustées
Solarium
Wifi
Salle de sport
Buanderie
Fibre optique

Vues

Montagne
Panoramique
Jardin
Piscine
Golf

Piscine

Communautaire

Jardin

Communautaire

Services publics

Électricité
Eau potable
Téléphone

Orientation

Sud-ouest

Paramètre

Près du port
Près de la mer
Proche des magasins
Près de la ville
Près des écoles

Meubles

Optional

Sécurité

Complexe fermé
Sécurité 24 heures
Stores électriques

Catégorie

Maisons de vacances
Investissement
Luxe
Revente
Contemporary

Climatisation

Climatisation

Condition

Excellent

Cuisine

Partiellement ajusté
Cloison

Parking

Private